

Accompagnement et formation des effectifs

Comment retenir et créer des compétences essentielles alors que la main-d'œuvre et les paysages technologiques subissent des changements considérables



Un séisme dans les compétences

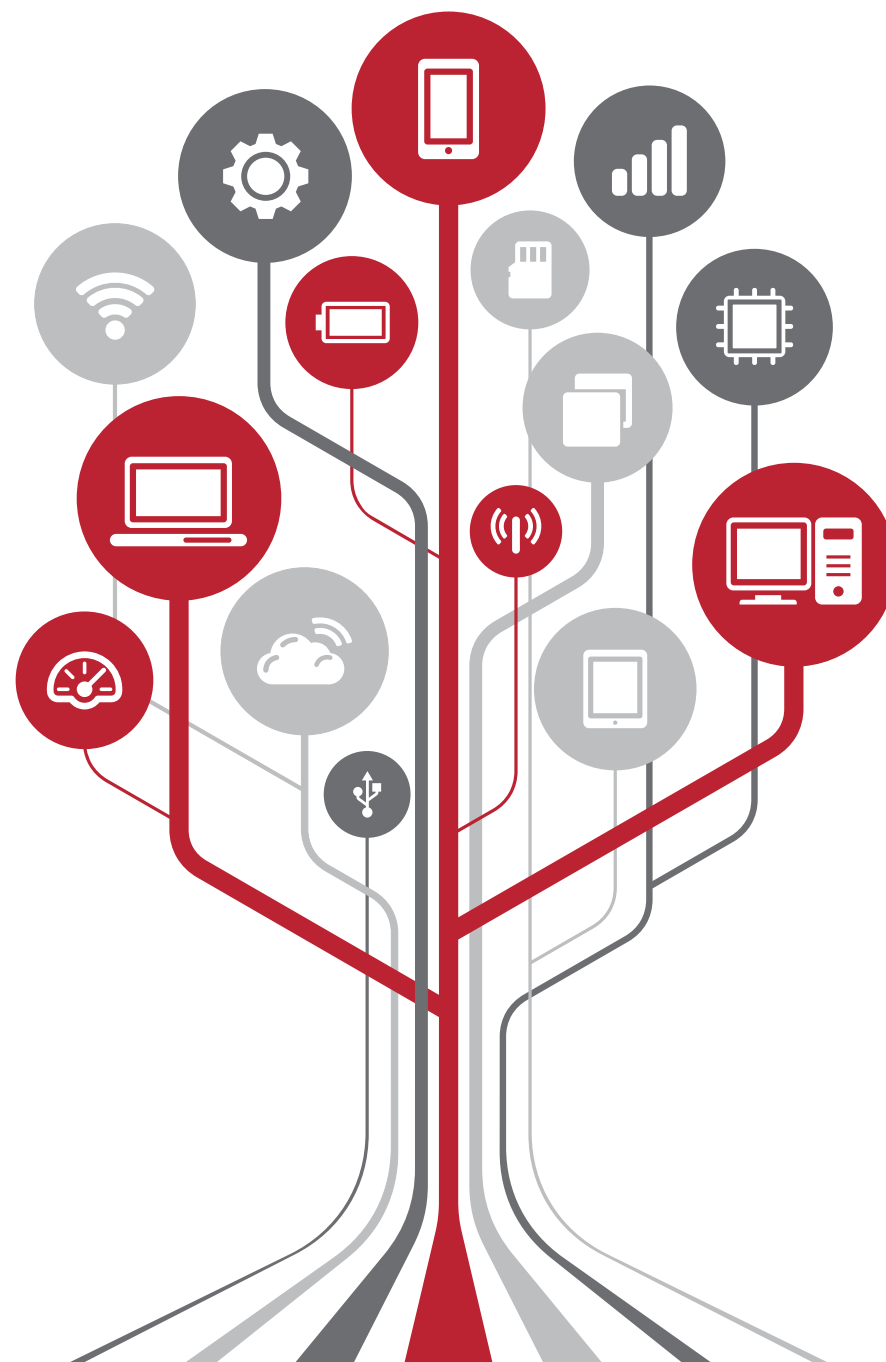
Deux transformations majeures se produisent simultanément au sein des opérations industrielles et manufacturières.

1. **La première concerne la main-d'œuvre.** Les employés les plus expérimentés et les plus compétents approchent de la retraite, mais le vivier de talents d'employés qualifiés pour les remplacer est limité.
2. **La seconde concerne les technologies.** L'arrivée en masse de technologies connectées et axées sur les informations est en train de redéfinir les activités industrielles et manufacturières. Les compétences nécessaires pour concevoir, mettre en œuvre et superviser l'utilisation de ces technologies sont plus que jamais nécessaires – contribuant ainsi au déficit de compétences que connaissent actuellement les fabricants.

Ces deux forces ont des conséquences considérables. Combinées, elles créent un déficit de compétences qui peut avoir une grande incidence sur la productivité, la sécurité des employés et la croissance dans les années, voire les décennies, à venir.

“**Jusqu'à 2,4 millions d'emplois dans le secteur de la fabrication aux États-Unis ne seront probablement pas pourvus entre 2018 et 2028.**”¹

¹ 2018 Skills Gap in Manufacturing Study, Deloitte, 2018



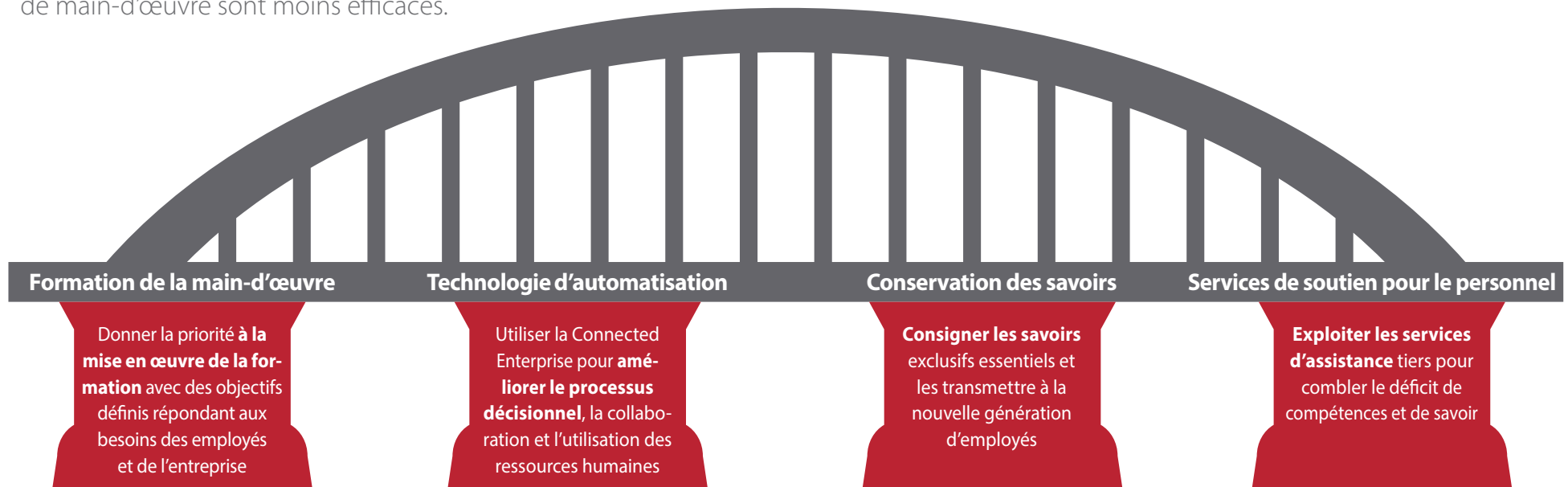
Comblers le déficit

Le déficit de compétences est ressenti par les fabricants du monde entier.

Aux États-Unis, l'âge moyen d'un ouvrier hautement qualifié est de 56 ans. En Chine, alors que toute une génération de travailleurs se dirige vers la retraite, les usines peinent à pourvoir des postes. Dans l'Union européenne, les pays cherchent à prolonger la durée de la vie active de la population. Par ailleurs, en Amérique latine, le taux de natalité actuel est pratiquement le tiers de celui d'il y a 50 ans. Globalement, ces tendances indiquent qu'il n'y a pas suffisamment de jeunes travailleurs pour remplacer ceux qui prendront leur retraite.

De ce fait, les méthodes comme la délocalisation et le transfert de main-d'œuvre sont moins efficaces.

“ En 2010, la Chine comptait 110 millions de personnes âgées de 65 ans et plus ; d'ici 2030, ce chiffre devrait augmenter de plus de 100 millions.”¹



¹ China's Aging Population Threatens Its Manufacturing Might, CNBC, Oct. 24, 2012

Formation de la main-d'œuvre

La formation est essentielle pour la nouvelle génération d'employés qui va remplacer les employés plus expérimentés. Il est ainsi important d'adopter une stratégie de formation. Celle-ci doit être élaborée en se basant sur des données et des besoins définis plutôt que sur des préférences ou des avis historiques.

La constitution d'une main-d'œuvre hautement qualifiée à l'aide d'une formation efficace n'est pas un événement ponctuel, mais un processus continu. Ce processus doit se fonder sur les quatre étapes clés suivantes :



1. **Évaluer** : conduire une étude destinée à identifier les manques de compétences et de savoir, puis élaborer un plan pour les combler.



2. **Formation** : utilisez une stratégie de formation sur mesure répondant aux besoins des employés et conforme aux objectifs de l'entreprise.



3. **Perfectionnement** : utilisez une documentation de travail et des outils de remise à niveau pour aider les employés à mettre en pratique leurs compétences et à les améliorer de façon continue.



4. **Optimisation** : consignez les données avant et après la formation pour en mesurer l'efficacité et apporter des améliorations où c'est nécessaire.



L'apprentissage en ligne de Rockwell Automation pourrait être la solution dont votre entreprise et vos employés ont besoin pour surmonter les pénuries de compétences et combler le déficit de compétences industrielles. Notre offre d'apprentissage en ligne est à votre rythme et auto-dirigée afin que vous puissiez apprendre quand et où cela vous convient. Les travailleurs peuvent accéder à des formations ciblées sur nos plates-formes et technologies les plus demandées.

Technologie d'automatisation

Une Connected Enterprise est une entreprise intelligente et sécurisée. Elle fait converger les systèmes IT et OT et capitalise sur des technologies sources d'innovation, notamment des équipements IoT, sans fil, mobiles et d'analyses des données. Le résultat final est une connectivité transparente et un partage d'informations entre le personnel, les processus et les technologies de votre entreprise.

Cela crée des possibilités sans précédent pour accéder et agir sur les informations afin de relever les défis liés au déficit de compétences.



Les données de production en temps réel peuvent être collectées et présentées dans un contexte pertinent pour chaque employé afin de limiter la complexité pour les jeunes travailleurs moins expérimentés. Et parce que les jeunes sont plus souvent blessés, les données de sécurité peuvent également être recueillies pour identifier les risques et gagner en visibilité sur les points où des incidents liés à la sécurité se produisent.



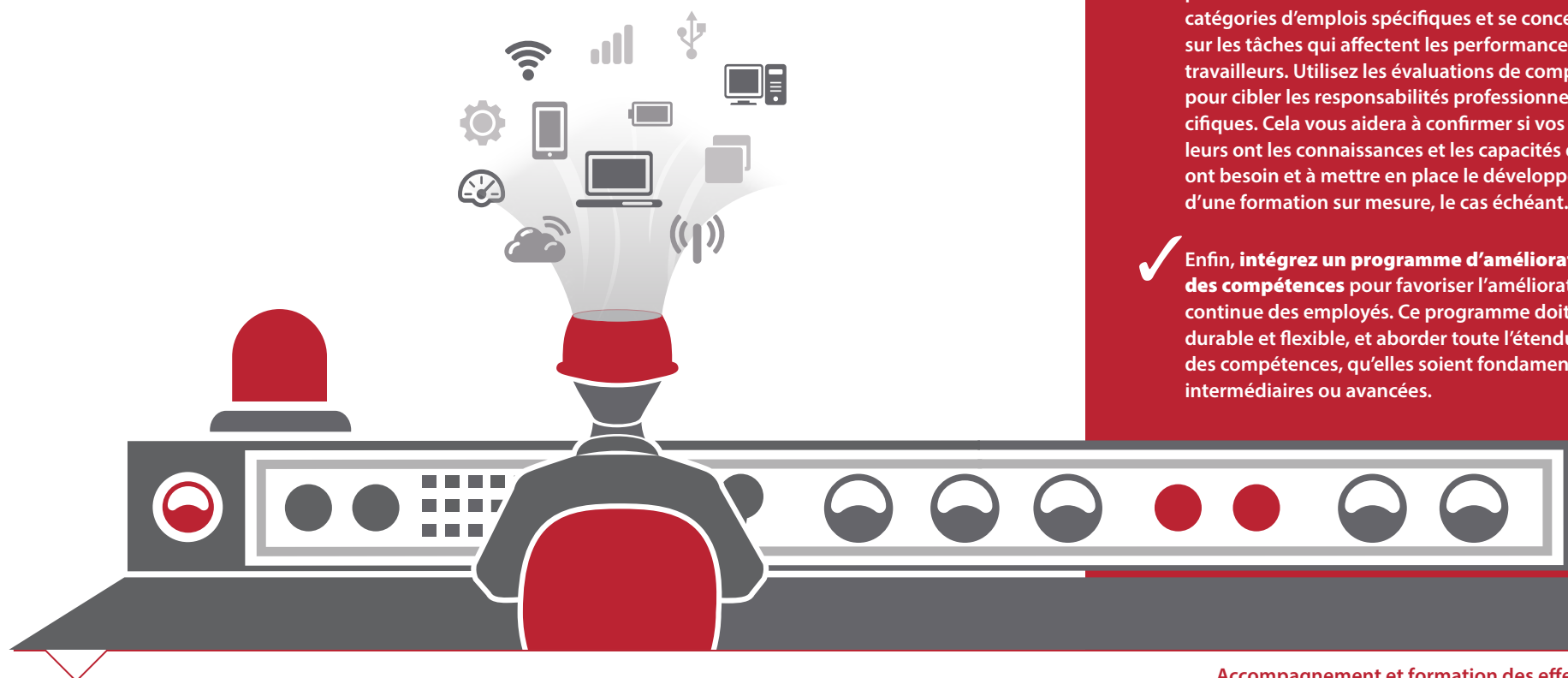
Les technologies de télésurveillance peuvent superviser l'équipement, analyser les performances et détecter les problèmes dans des opérations dispersées ou à distance. Cela peut réduire les déplacements physiques et améliorer l'équilibre travail-vie privée pour les employés âgés qui pourraient autrement songer à la retraite. Si des compétences locales ne sont pas disponibles, des services tiers peuvent **télésurveiller l'équipement** pour renforcer l'équipe sur site.



Les appareils mobiles peuvent améliorer la collaboration entre les employés. Par exemple, les communications vidéo en temps réel peuvent **mettre en contact un travailleur moins expérimenté et un spécialiste à distance** pour dépanner une défaillance de machine directement dans l'atelier. Les appareils mobiles fournissent **également des informations** aux jeunes travailleurs dans un format qui leur est familier.

Conservation des savoirs

Lorsque vos employés les plus expérimentés prendront leur retraite, vous risquez de voir partir avec eux des années ou des décennies de savoirs exclusifs. Il est important que vous agissiez pour préserver ce savoir et le transmettre à la prochaine génération d'employés.



- ✓ Commencez par **créer un programme officiel** pour documenter vos processus et procédures standard. Cela aidera à maintenir une certaine cohérence tout au long de la transition vers une nouvelle main-d'œuvre à venir. Le programme doit mentionner toute exception aux processus et procédures standard, ainsi que préciser quand les problèmes doivent être signalés.
- ✓ Ensuite, **effectuez une analyse** des niveaux de compétences et de connaissances. Elle doit cibler des catégories d'emplois spécifiques et se concentrer sur les tâches qui affectent les performances des travailleurs. Utilisez les évaluations de compétences pour cibler les responsabilités professionnelles spécifiques. Cela vous aidera à confirmer si vos travailleurs ont les connaissances et les capacités dont ils ont besoin et à mettre en place le développement d'une formation sur mesure, le cas échéant.
- ✓ Enfin, **intégrez un programme d'amélioration des compétences** pour favoriser l'amélioration continue des employés. Ce programme doit être durable et flexible, et aborder toute l'étendue des compétences, qu'elles soient fondamentales, intermédiaires ou avancées.

Services de soutien pour le personnel

Les fournisseurs de services peuvent renforcer votre cœur de compétences et combler les lacunes en termes de savoirs et de connaissances. Ils peuvent être particulièrement cruciaux lorsqu'il est impossible de trouver des employés locaux qualifiés, et pour des compétences spécialisées seulement requises occasionnellement.



Les services de conseil peuvent être un point de départ utile pour résoudre vos problèmes de déficit de compétences, par exemple avec une analyse des lacunes de la main-d'œuvre et un plan de remédiation. Les fournisseurs de services peuvent également mener des évaluations du réseau, de la sûreté et de la sécurité, qui nécessitent des compétences difficiles à développer en interne et pas forcément nécessaires au quotidien.



Les services de téléassistance et de télésurveillance peuvent s'avérer particulièrement utiles pour les processus stratégiques, les opérations journalières et les opérations à distance. Ces services peuvent compléter vos équipes de maintenance sur site et proposent des solutions très diversifiées : surveillance permanente de machines, prévention des temps d'indisponibilité, assistance en direct 24/7 et mises à jour des logiciels et des firmwares.



Les ingénieurs résidents peuvent aider à maintenir les opérations en marche en l'absence de talent qualifié sur place, par exemple lors de mises à niveau d'une usine ou de démarrages d'opérations. Ces professionnels formés en usine peuvent fournir une assistance technique et des services de maintenance dédiés, et compléter les compétences de votre personnel actuel.



Les services d'intégration et de contextualisation des données peuvent vous aider à consigner vos masses de données et les convertir en informations exploitables. Ces services deviennent de plus en plus essentiels pour bénéficier de la valeur ajoutée de la Connected Enterprise et fournir de nouvelles possibilités d'augmentation de la productivité.

“ On s'attend à ce qu'une personne surveille les systèmes de variateurs en permanence et soit en mesure d'avertir l'usine de la présence d'un problème potentiel ou réel.”

– Responsable production, important fabricant industriel

Ressources

La combinaison d'une main-d'œuvre vieillissante et en constante évolution avec la nécessité de nouvelles compétences pour profiter des technologies connectées provoque un déficit de compétences qui ne cesse de grandir. Cependant, vous n'êtes pas obligé de faire face à ces défis seul.

Rockwell Automation met à votre disposition un large éventail de solutions et de services ainsi que son expertise pour vous aider à créer et retenir des compétences essentielles. Ces services incluent les éléments ci-dessous :



Formations diversifiées

sur la sécurité, les réseaux industriels, les services de sécurité et plus encore.



Services réseau et sécurité

qui utilisent un mélange d'expertise IT et OT et des collaborations avec Panduit, Cisco, vMware, Microsoft et d'autres partenaires.



Services de télésurveillance

et de téléassistance, tels que le support d'application et le service TechConnectSM de Rockwell Automation.



Une équipe mondiale





composée de plus de 3 400 ingénieurs opérant dans plus de 80 pays.

Pour plus d'informations sur la gamme des services de Rockwell Automation, rendez-vous sur le site rok.auto/services

“ Avec Rockwell Automation comme collaborateur, nous sommes sereins, car nous savons que nous pouvons compter sur eux pour résoudre les problèmes, mais également pour aider l'ensemble du personnel de l'usine à comprendre et à identifier les problèmes à l'avenir.”

– Directeur d'usine, entreprise agricole

Rockwell Automation, Inc. (NYSE:ROK), la plus grande entreprise au monde spécialisée dans les solutions d'automatisation industrielle, contribue à la productivité de ses clients et favorise le développement durable. Nos marques phares Allen-Bradley® et Rockwell Software® sont reconnues dans le monde entier pour leur innovation et leur excellence.

Connect with us.    

rockwellautomation.com ————— **expanding human possibility™**

AMERICAS: Rockwell Automation, 1201 South Second Street, Milwaukee, WI 53204-2496 USA, Tel: (1) 414.382.2000, Fax: (1) 414.382.4444

EUROPE/MIDDLE EAST/AFRICA: Rockwell Automation NV, Pegasus Park, De Kleetlaan 12a, 1831 Diegem, Belgium, Tel: (32) 2 663 0600, Fax: (32) 2 663 0640

ASIA PACIFIC: Rockwell Automation, Level 14, Core F, Cyberport 3, 100 Cyberport Road, Hong Kong, Tel: (852) 2887 4788, Fax: (852) 2508 1846

Allen Bradley, Rockwell Automation, Rockwell Software et TechConnect sont des marques commerciales de Rockwell Automation, Inc.

Les marques commerciales n'appartenant pas à Rockwell Automation sont la propriété de leurs sociétés respectives.

Publication GMST-SP007C-FR-P - Septembre 2019

Copyright © 2019 Rockwell Automation, Inc. Tous droits réservés. Imprimé aux États-Unis.