

## FactoryTalk® View Machine Edition

可提供軟體彈性的多功能機器級人機介面

FactoryTalk® View Machine Edition (ME) 軟體是一款多功能人機介面 (HMI) 應用程式，能為機器級作業介面裝置提供專用且強大的解決方案。作為一個Rockwell Automation® 虛擬化解決方案的整合元件，FactoryTalk View Machine Edition 為Rockwell Automation 人機介面或個人電腦應用程式提供優異的圖形、執行階段使用者管理、語言切換功能以及更短的調機時間。

### 功能和優點

#### 與Logix控制器優質整合

- 無需建立及維護獨立的人機介面標籤資料庫 – 只需在Logix控制器中定義一次標籤，便可在整個系統中使用
- 可直接在控制器中進行語言切換，無需匯入/匯出

#### 生產力與合規性

- 利用豐富、可再利用的圖形與管理功能、全域物件及顯示狀態與診斷資訊之面板資料庫達到節省設計與故障檢測時間的效果
- 透過在設計工作站上模擬應用程式的方式節省調機時間
- 設計時的語言切換能夠設定多種語言以方便在執行階段中切換
- 運用安全變更控制與作業稽核線索等，建立可讓應用系統符合驗證需求的解決方案

#### 平台支援

- 作業系統包含Microsoft® Windows 10、Windows 8、Windows 7等等...
- 支援在工業用電腦上執行的PanelView™ Plus 6、PanelView™ Plus 7、MobileView™ 與ME Station
- 舊版產品可輕鬆升級成最新的FactoryTalk® View ME版本

#### 行動力

- 可隨時隨地透過虛擬網路運算 (VNC) 存取您的工廠人機介面
- 可將您的應用程式擴充到您喜歡的iOS或Android行動裝置，以便利用FactoryTalk® ViewPoint提升即時決策效果
- 可發佈人機介面畫面的現況或運用FactoryTalk ViewPoint建立行動裝置專用的畫面，以便在較小螢幕上能得到較好的顯示效果



LISTEN.  
THINK.  
SOLVE.®

## 工程與維護

提供能快速開發應用程式與方便維護系統的工具

### 縮短設計與調機時間

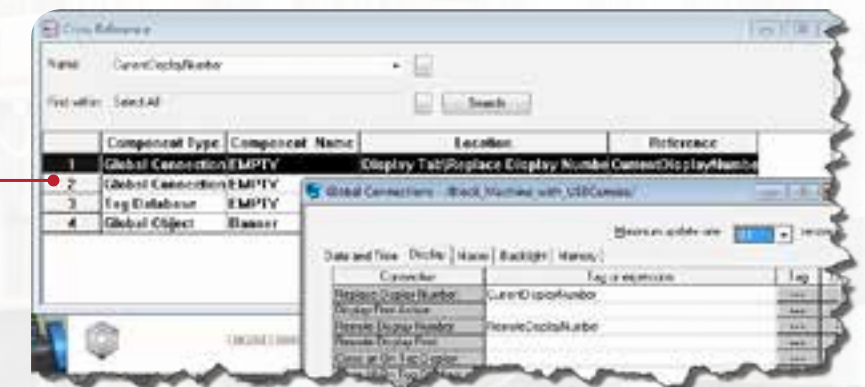
- 提供Logix Designer、View Designer與FactoryTalk® View介面皆通用的安裝程序
- 運用控制器中既有並可讓人機介面存取之譯文擴充標籤屬性，協助減少重複錯誤並讓設計過程更流暢
- 尋找與取代功能為專案中提供了有效率的更新方式
- 交互參照功能可產生一份專案中的標籤參考位置清單並附上熱門連結以便跳至各個位置
- 設計時的語言切換縮短了調機時間，讓您可快速在顯示幕上確認經過本地化的內容
- 全域物件讓您可建立一套圖形化功能的核心組件，以便在多個圖形顯示器上重複使用或用於單一圖形顯示器的多個實例中
- 模擬模式可讓應用系統在下載到人機介面前先在個人電腦裝置上進行測試
- 運用資料模型設定的CSV匯入／匯出功能
- 匯入許多舊版應用程式



透過管理多專案之內文與標籤變化的方式節省時間。



交互參照表可產生具熱門連結的標籤參考。



交運用控制器中擴充後的標籤屬性節省設計時間，去除在人機介面中建立標籤-定義功能的需要。

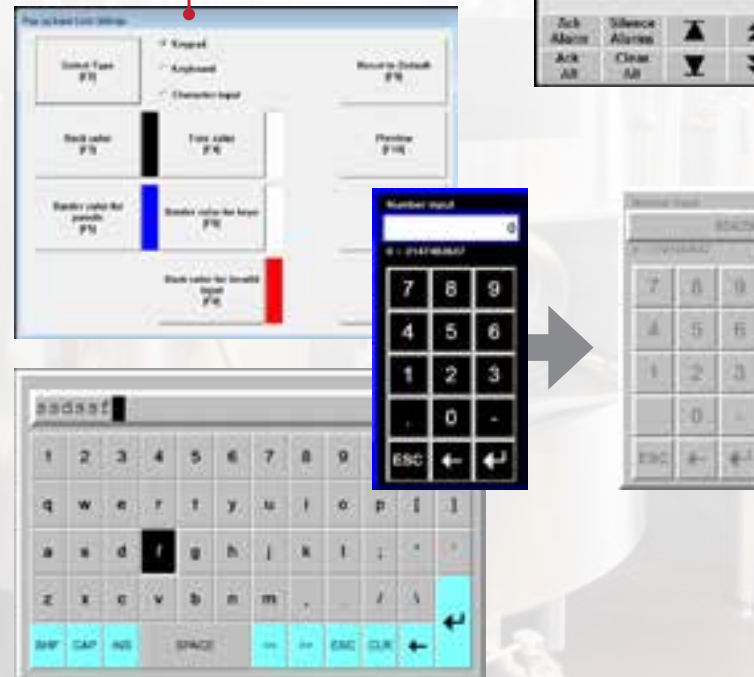
## 操作

提供具有易於瞭解之顯示畫面、可快速存取警示及進行系統層診斷功能的耐用產品。

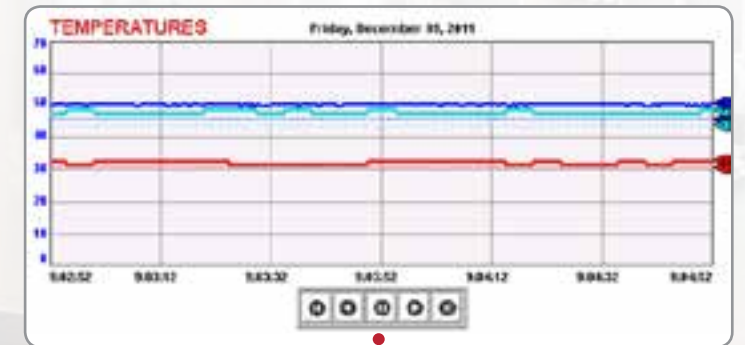
### 擴充機器彈性及功能

- 資料記錄功能可讓您擷取歷史處理資料，並可結合即時資料顯示出趨勢，讓操作員能看見營運資料的概要
- 透過製程指令功能輕鬆下載一致的機器設定或產品製程指令資訊，進而提升效率
- 可連線至Rockwell Automation®與非Rockwell Automation裝置
- 開機時最多可啟動五台顯示器，讓操作員能以彈性的介面設計取得所有的必要資訊
- 語言切換功能讓操作員與維護人員可將人機介面螢幕快速切換成其母語，可縮短訓練、停機時間與故障檢測時間
- 警示識別讓應用程式能依操作員正在檢視的警示，以顯示影片或PDF檔案等方式提供額外的警示資訊
- 內建可自訂符合組織偏好的色彩架構之鍵盤、小鍵盤及字元輸入介面，為操作員提供一致的使用者介面
- 板載的稽核線索以及具電子簽章的使用者驗證功能讓您可進行變更管理以符合法規

自訂鍵盤介面以符合應用程式的色彩架構。



顯示關聯性故障檢測資訊如機器圖或含特定警示的手冊。



延長記錄應用程式資料的時間。最多支援1,000,000筆記錄。

## 圖形人機介面

直接以資料來源的方式存取非控制裝置以提升通訊、應用時間與生產力

PanelView Plus內建裝置環網 (DLR) 乙太網路功能與電阻式觸控螢幕。



MobileView™ Tethered人機介面可讓您確實掌握應用的現況。



PanelView Plus Standard可選用裝置環網 (DLR)。



板載的稽核線索以及具電子簽章的使用者驗證功能讓您可進行變更管理以符合法規。

## 擴充您的人機介面

提供隨時隨地存取關聯性製造資料的功能，以便做出資訊更完整、更快速的商業決策。

### 為人機介面加入行動力

FactoryTalk® ViewPoint可讓您從網頁瀏覽器或喜愛的行動裝置檢視及與人機介面型之FactoryTalk View Machine Edition (ME) 應用程式進行互動，提供持續的系統檢視功能並提升即時決策能力。Factory Talk ViewPoint提供：

- 無需額外開發即可擁有的真正互動式網頁型人機介面體驗
- 可設定的安全功能可提供使用者唯讀或可讀寫的存取功能
- 即時趨勢
- 一套免維護、以瀏覽器為基礎的用戶端，無需額外軟體便可進行安裝與設定
- 採用HTML 5可支援Windows、iOS與Android裝置
- 可選擇開發不同的行動顯示畫面，讓操作員及廠房管理團隊等不同使用者能透過行動裝置存取相同的人機介面，以便檢視與其自身有關的資訊

### 若需更多資訊

請欣賞為人機介面加入行動力影片或前往<http://bit.ly/1LSppAn>



相容於PanelView Plus 6/7 Standard及Performance版的體積。

FactoryTalk® ViewPoint已包含PanelView Plus韌體。



無需授權或FactoryTalk Activation。

支援單一用戶端連線。

## 更多資訊

請至：

<http://www.rockwellsoftware.com>

欣賞**為人機介面加入行動力**影片

瞭解更多**以設計創造行動力**的相關資訊

**產品相容性與下載中心**

**瞧瞧來自Rockwell Automation的最新人機介面消息**

## 訂購資訊

請聯繫您當地的Rockwell Automation銷售據點或Allen-Bradley經銷商。

Allen-Bradley、LISTEN.THINK.SOLVE、FactoryTalk、MobileView、PanelView、Rockwell Software、RSLogix與PlantPAx皆為Rockwell Automation, Inc.之註冊商標。其他商標均為所屬公司及所有人的註冊商標與資產。

[www.rockwellautomation.com](http://www.rockwellautomation.com)

電力、控制、資訊解決方案總部

美洲地區：Rockwell Automation, 1201 South Second Street, Milwaukee, WI 53204-2496 USA, Tel: (1) 414.382.2000, Fax: (1) 414.382.4444

歐洲／中東／非洲地區：Rockwell Automation NV, Pegasus Park, De Kleetlaan 12a, 1831 Diegem, Belgium, Tel: (32) 2 663 0600, Fax: (32) 2 663 0640

亞太地區：Rockwell Automation, Level 14, Core F, Cyberport 3, 100 Cyberport Road, Hong Kong, Tel: (852) 2887 4788, Fax: (852) 2508 1846

台灣洛克威爾國際股份有限公司 Rockwell Automation Taiwan Co., Ltd. [www.rockwellautomation.com.tw](http://www.rockwellautomation.com.tw)

台北市104建國北路二段120號14樓

Tel: (886) 2 6618 8288, Fax: (886) 2 6618 6180

高雄市80052新興區中正三路2號19樓A室

Tel : (886) 7 9681 888, Fax:(886) 7 9680 138

出版物FTALK-PP012G-ZC-P - 2018年2月

Copyright © 2018 Rockwell Automation, Inc. All Rights Reserved.