

FactoryTalk® View Machine Edition

ソフトウェアの柔軟性を提供する汎用のマシンレベルのHMI

FactoryTalk® View Machine Edition (ME)ソフトウェアは、マシンレベルのオペレータインターフェイス装置専用の強力なソリューションを提供する汎用HMIアプリケーションです。Rockwell Automation®の視覚化ソリューションに欠かすことのできない要素として、FactoryTalk View Machine Editionは、ロックウェル・オートメーションのターミナルやPCベースのアプリケーションに上質のグラフィックス、ランタイムのユーザ管理、言語の切り替え、短期間の立上げ時間を実現します。



特長と利点

Logixコントローラとのプレミア統合

- 別途にHMIタグデータベースを作成して保持する必要はありません。Logixコントローラで一度タグを定義すると、システムのどこからでもアクセス可能
- インポート/エクスポートが不要で、コントローラで言語切り替えが可能

生産性と規格への準拠

- 豊富で再利用可能なグラフィックス、アニメーション機能、グローバルオブジェクト、ステータスや診断情報を表示するフェイスプレートのライブラリを使用して、設計時間やトラブルシューティング時間を短縮
- 設計ワークステーションでアプリケーションをエミュレートすることにより立上げ時間を短縮
- 設計時の言語切り替えにより、ランタイムで簡単に切り替えのできる複数の言語を設定する機能を実現
- セキュアな変更管理やオペレータの監査証跡を使用することにより、アプリケーションの検証要件適合を可能にするソリューションが構築可能

プラットフォームサポート

- Microsoft® Windows 10、Windows 8、Windows 7を初めとする各種のオペレーティングシステムに対応
- 産業用コンピュータで動作するPanelView™ Plus 6、PanelView™ Plus 7、MobileView™、MEステーションをサポート
- 旧製品を最新のFactoryTalk® View MEバージョンに簡単にアップグレード

モビリティ

- 仮想ネットワークコンピューティング (VNC) でいつでも、どこでもプラントフロアのターミナルにアクセス可能
- リアルタイムの意思決定の改善のために、FactoryTalk® ViewPointを使用して、お気に入りのiOSやAndroidモバイルデバイスにアプリケーションを拡張
- HMI画面をそのまま発行したり、または小さな画面での可視性を高めるためにFactoryTalk ViewPointを使用してモバイルデバイス用の専用画面の作成が可能

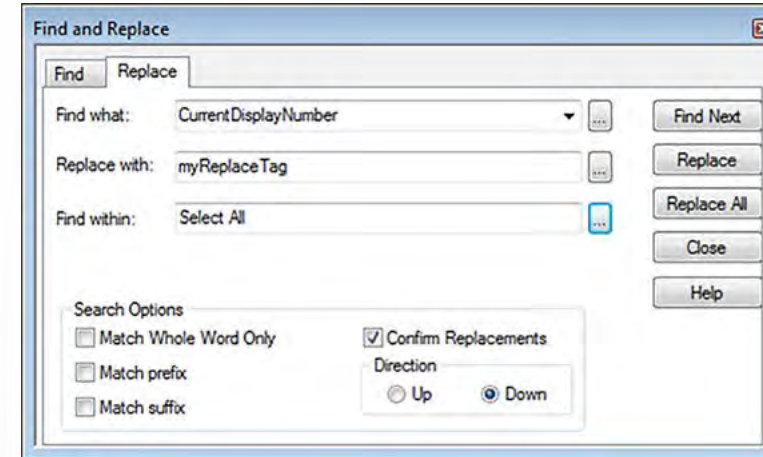
LISTEN.
THINK.
SOLVE.

エンジニアリングとメンテナンス

アプリケーションを短時間で開発し、システムを簡単に保守できるツールを提供

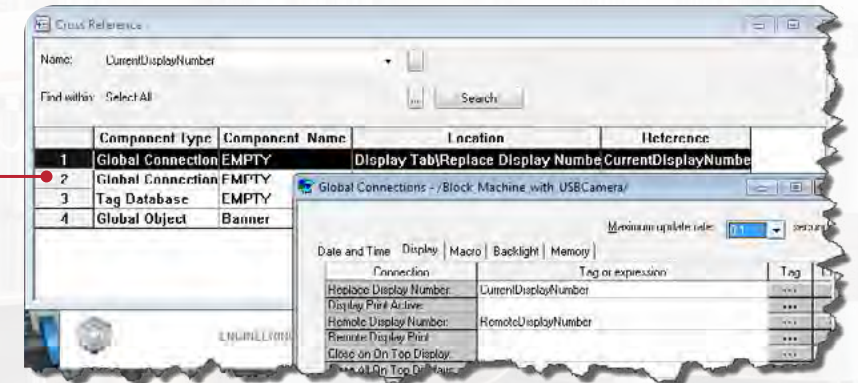
設計と立上げ時間を短縮

- Logix Designer、View Designer、および FactoryTalk® View インターフェイスで共通のインストール手順
- 翻訳されたテキストを持つ拡張タグプロパティがコントローラに存在し、HMIによるアクセスが可能で、複製エラーの削減と設計の合理化を支援
- 検索置換機能によりプロジェクト内での更新が効率化
- クロスリファレンス機能が、各々の特定の場所へジャンプするためのホットリンク付きのプロジェクトで、タグリファレンス場所のリストを生成
- 設計時の言語切換え機能により、使用しているディスプレイでローカライズしたコンテンツをすぐに検証でき、立上げ時間を短縮
- グローバルオブジェクトにより、複数のグラフィックディスプレイで再使用できる、または1台のグラフィックディスプレイで複数のインスタンスを使用できる主要なグラフィック機能一式を作成可能
- エミュレーションモードにより、ターミナルにダウンロードされる前に、アプリケーションをPC 機器で試験することが可能
- データモデル構成のCSV形式でのインポート/エクスポートが利用可能
- 多数の旧アプリケーションのインポートが可能

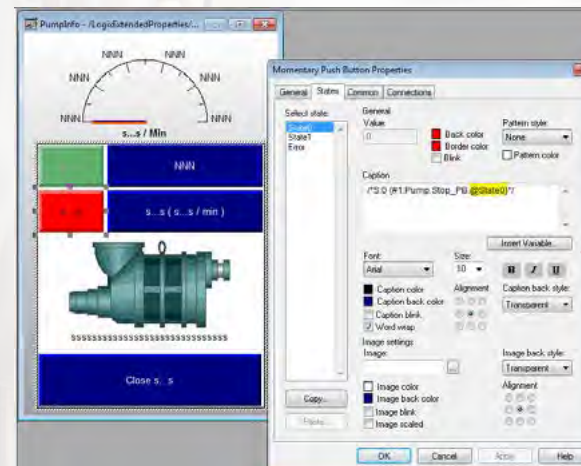


複数のプロジェクトに対するテキストやタグの変更を管理することにより作業時間を短縮できます。

クロスリファレンステーブルは、ホットリンクされたタグリファレンスを生成します。



コントローラの拡張されたタグプロパティを活用して設計時間を短縮し、HMIで機能を定義するタグを作成する必要性を減らします。



運用

分かりやすいディスプレイ画面、およびアラームとシステム全体の診断に素早くアクセスできる頑丈な製品です。

機械の柔軟性と能力を拡張

- データロギングにより過去のプロセスデータをキャプチャ可能で、リアルタイムデータと共にトレンドで表示可能で、オペレータに運用データの概要を通知可能
- レシピ機能を使用して一貫した機械のセットアップまたは製品レシピ情報を簡単にダウンロードでき、効率が改善
- Rockwell Automation® とロックウェル・オートメーション以外の機器の接続
- スタートアップ時に最大 5 台のディスプレイを起動することができ、柔軟なインターフェイス設計でオペレータは必要なすべての情報にアクセスが可能
- 言語切換え機能により、オペレータや保守要員は HMI 画面をすぐに自分の母語に切換えられるため、トレーニング、ダウンタイム、トラブルシューティング時間が短縮
- アラーム識別子により、表示されている特定のアラームに基づいて、アプリケーションがビデオや PDF ファイルを表示し、オペレータにアラームの追加情報の提供が可能
- 内蔵キーボード、キーパッド、文字入力インターフェイスは、企業にとっての推奨カラースキームに適合するようにカスタマイズ可能で、オペレータは一貫したユーザインターフェイスを利用
- 電子署名記録を使用したオンボード監査証跡とユーザ検証により、変更管理や規制への準拠が容易

特定のアラームについて、
機械図面やマニュアルなどのように
内容に応じた
トラブルシューティング情報を表示



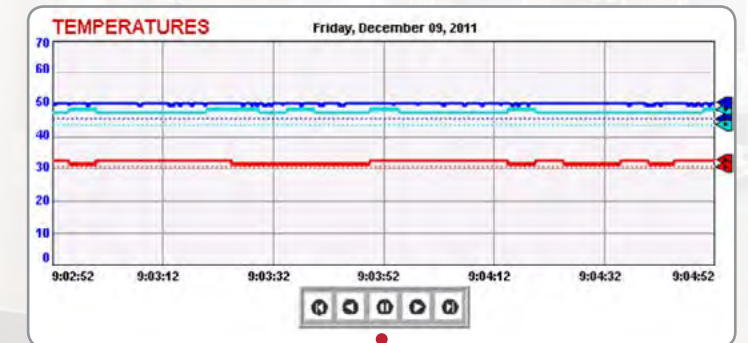
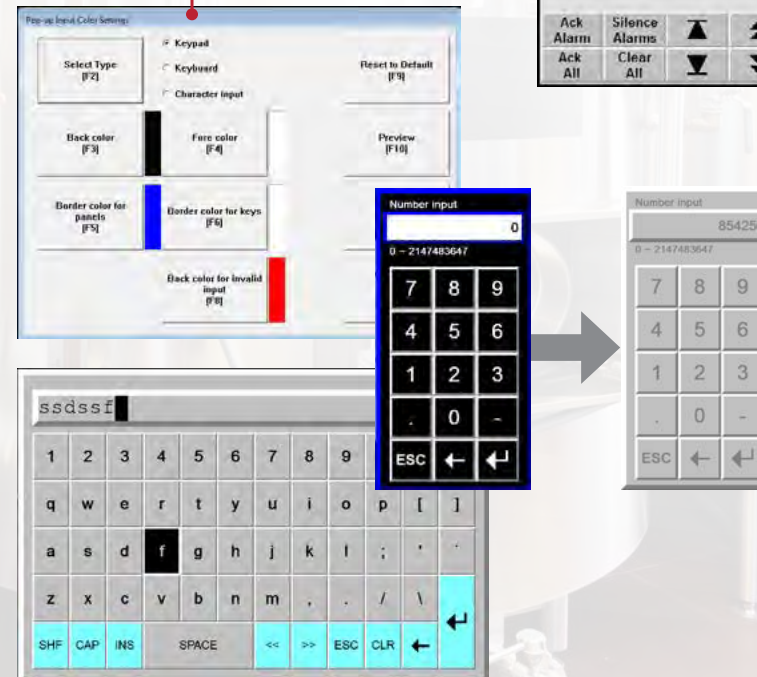
Alarm time	Acknowledge time	Message
2/6/2018 1:50:16 PM	2/6/2018 1:50:11 PM	Motor approaching over temp condition
2/6/2018 1:49:26 PM		Motor fault
2/6/2018 1:49:21 PM		Puley assembly fault
2/6/2018 1:49:16 PM		Motor overload
2/6/2018 1:49:14 PM		Motor approaching over temp condition
2/6/2018 1:42:48 PM		Motor fault
2/6/2018 1:42:48 PM		Headstock assembly error
2/6/2018 1:42:48 PM		Pinion failure, major fault
2/6/2018 1:42:48 PM		Puley assembly fault

Fault in the machine motor. Check the motor starter for overload condition. Check 3-phase power to motor starter.

Alarm Context id: 10

Ack Alarm, Silence Alarms, Ack All, Print History, Alarm Status Sort Alarms, Hide Alarm Context, Show Alarm Detail, Close

キーボードインターフェイスを
カスタマイズし、
アプリケーションの
カラースキームにさらに適合



長年にわたる
アプリケーションデータの記録
最大 1,000,000レコードを
サポート

グラフィックターミナル

データソースとしてコントローラ以外のデバイスに直接アクセスして、
通信、タイミング、生産を改善

PanelView Plusは
内蔵のデバイス・レベル・
リング (DLR) イーサネット機能と
抵抗性タッチスクリーンを装備



オプションとして、
PanelView Plus Standard
ではデバイス・レベル・リング
(DLR) を利用可能

MobileView™ テザード・
オペレータ・ターミナルにより、
使用アプリケーションを
自由に表示



電子署名記録を使用した
オンボード監査証跡とユーザ検証による、
変更管理や規制への準拠

HMIの拡張

詳細な情報に基づいた、迅速な経営判断のために、HMIはいつでも、どこにいても状況に応じた製造データへのアクセスを提供します。

HMIをモバイル化

FactoryTalk® ViewPointにより、Webブラウザやお気に入りのモバイルデバイスから端末ベースのFactoryTalk View Machine Edition (ME) アプリケーションを表示し、操作し、継続的なシステムの可視化とリアルタイムでの意思決定の改善を実現します。FactoryTalk ViewPointは以下を実現します。

- 追加の開発を必要としない真にインタラクティブなWebベースのHMI体験
- 読取り専用または読取り/書込みアクセスをユーザに提供する構成可能なセキュリティ
- リアルタイムトレンド分析
- 追加のソフトウェアのインストールや設定が不要な、メンテナンスフリーのブラウザベースのクライアント
- Windows、iOS、Androidで、HTML 5レンダリングをサポート
- 代替のモバイルディスプレイを開発するオプションにより、オペレータやプラントの管理者などの異なるユーザが関連する情報を表示するために、モバイルデバイスを使用して同じターミナルにアクセスすることが可能

詳細情報

「*Make Your HMI Mobile*」ビデオを表示するか、<http://bit.ly/1LSppAn>に移動

FactoryTalk® ViewPointは、PanelView Plus フォームウェアに含まれています。

ライセンスやFactoryTalkのアクティベーションは不要

PanelView™ Plus 6、7 Standard および Performance のフォームファクタに対応

単一のクライアントコネクションをサポート



詳細情報

<http://www.rockwellsoftware.com>

をご覧ください。 「*Make Your HMI Mobile*」ビデオをご覧ください。

「*Designing for Mobility*」についてご覧ください

製品互換性およびダウンロードセンター (PCDC)

ロックウェル・オートメーションからの最新のHMIニュースをご確認ください

ご注文について

最寄りの当社営業所または販売代理店にお問い合わせください。

Allen-Bradley, LISTEN. THINK. SOLVE., FactoryTalk, MobileView, PanelView, Rockwell Software, RSLogix, および PlantPAx は、Rockwell Automation, Inc. の商標です。Rockwell Automation に属していない商標は、それぞれの企業に所有されています。

www.rockwellautomation.com

Power, Control and Information Solutions Headquarters

Americas: Rockwell Automation, 1201 South Second Street, Milwaukee, WI 53204-2496 USA, Tel: (1) 414.382.2000, Fax: (1) 414.382.4444

Europe/Middle East/Africa: Rockwell Automation NV, Pegasus Park, De Kleetlaan 12a, 1831 Diegem, Belgium, Tel: (32) 2 663 0600, Fax: (32) 2 663 0640

Asia Pacific: Rockwell Automation, Level 14, Core F, Cyberport 3, 100 Cyberport Road, Hong Kong, Tel: (852) 2887 4788, Fax: (852) 2508 1846

ロックウェル オートメーション ジャパン株式会社

本社営業部 〒104-0033 東京都中央区新川1-3-17
関西支店 〒532-0003 大阪市淀川区宮原4-1-14
中部支店 〒460-0003 名古屋市中区錦1-6-5

Tel (03) 3206-2786 Fax (03) 3206-2796
Tel (06) 6397-1020 Fax (06) 6397-1090
Tel (052) 222-7060 Fax (052) 222-7065