

FactoryTalk® View Machine Edition

Una versatile interfaccia operatore a livello macchina per la massima flessibilità

FactoryTalk® View Machine Edition (ME) è un'applicazione software versatile e al tempo stesso dedicata e potente per dispositivi interfaccia operatore a livello macchina.

FactoryTalk View Machine Edition, essendo parte integrante della soluzione di visualizzazione Rockwell Automation, fornisce una grafica di qualità superiore, funzione di commutazione della lingua e gestione degli utenti in runtime, garantendo tempi di messa in servizio più brevi in applicazioni con pannelli operatore o PC Rockwell Automation.



Caratteristiche e vantaggi

Premier Integration con controllori Logix

- Non è necessario creare e mantenere un database separato per i tag dell'interfaccia operatore: i tag vengono definiti una volta sola nel controllore Logix, dopodiché sono accessibili in tutto il sistema
- La commutazione della lingua avviene nel controllore, senza richiedere operazioni di importazione/esportazione

Produttività e conformità

- Risparmio di tempo per la progettazione e la diagnostica grazie all'ampia gamma di elementi grafici riutilizzabili, a funzioni di animazione, oggetti globali e una libreria di maschere per la visualizzazione di informazioni di stato e diagnostiche
- Riduzione dei tempi di messa in servizio grazie alla possibilità di emulare l'applicazione sulla stazione di lavoro utilizzata per la progettazione
- Configurazione di più lingue che potranno essere commutate facilmente in fase di runtime
- Possibilità di creare soluzioni per assicurare la conformità dell'applicazione ai requisiti di validazione, mediante funzionalità di controllo delle modifiche e audit trail delle operazioni svolte dagli operatori

Piattaforme supportate

- Tra i sistemi operativi supportati figurano Microsoft® Windows 10, Windows 8, Windows 7, e molti altri
- Supporto di PanelView™ Plus 6, PanelView™ Plus 7, MobileView™ e ME Station in esecuzione su computer industriali
- Possibilità di aggiornare facilmente i prodotti legacy all'ultima versione di FactoryTalk® View ME

Mobilità

- Possibilità di accedere al pannello dell'impianto da qualsiasi luogo e in qualsiasi momento grazie alla connettività VNC (Virtual Network Computing)
- Possibilità di estendere le funzionalità delle applicazioni al proprio dispositivo mobile iOS o Android preferito, per prendere decisioni migliori in tempo reale con FactoryTalk® ViewPoint
- Le schermate dell'interfaccia operatore possono essere pubblicate come sono, oppure è possibile creare schermate specifiche per i dispositivi mobili con FactoryTalk ViewPoint, per assicurare una visibilità ottimale su display più piccoli

LISTEN.
THINK.
SOLVE.

Progettazione e manutenzione

Strumenti per uno sviluppo rapido delle applicazioni e una manutenzione semplice dei sistemi

RIDUCETE I TEMPI DI PROGETTAZIONE E MESSA IN SERVIZIO

- Procedura di installazione comune per le interfacce Logix Designer, View Designer e FactoryTalk® View
- Possibilità di ridurre gli errori di duplicazione e di ottimizzare la progettazione grazie alle proprietà estese dei tag residenti nel controllore e accessibili mediante l'interfaccia operatore
- Possibilità di eseguire aggiornamenti in maniera efficiente in un progetto grazie alla funzione "Find and Replace"
- La funzione "Cross Reference" consente di generare un elenco delle posizioni dei riferimenti ai tag in un progetto, con collegamenti per saltare alle singole posizioni specifiche
- La possibilità di commutare la lingua in fase di progettazione accelera la messa in servizio, consentendo di verificare rapidamente i contenuti localizzati sui display
- Utilizzando i "Global Objects" è possibile creare un set di elementi grafici base da riutilizzare in più display, oppure utilizzare più istanze in un unico display grafico
- Grazie alla modalità di emulazione è possibile testare le applicazioni su un PC prima di eseguire il download su un pannello operatore
- Importazione/esportazione della configurazione di modelli dati in formato CSV
- Importazione di molte applicazioni legacy



Risparmio di tempo grazie alla possibilità di gestire le modifiche ai testi e ai tag per più progetti.



La tabella dei riferimenti incrociati genera collegamenti di riferimento ai tag.



Progettazione più rapida grazie alla possibilità di utilizzare proprietà estese dei tag del controllore, riducendo l'esigenza di creare definizioni dei tag nell'interfaccia operatore.

Operatività

Creare prodotti affidabili dotati di schermate di facile comprensione, accesso rapido alla gestione degli allarmi e funzionalità di diagnostica avanzata.

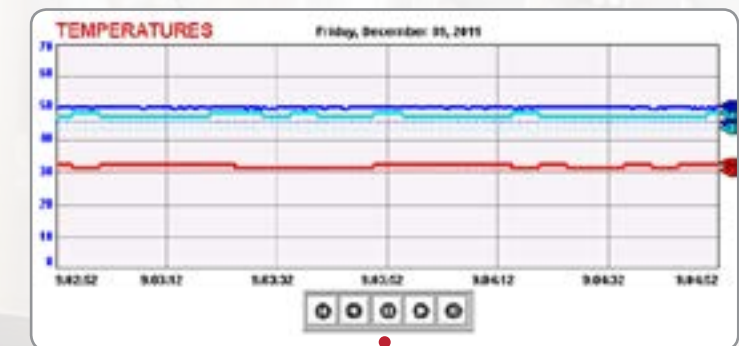
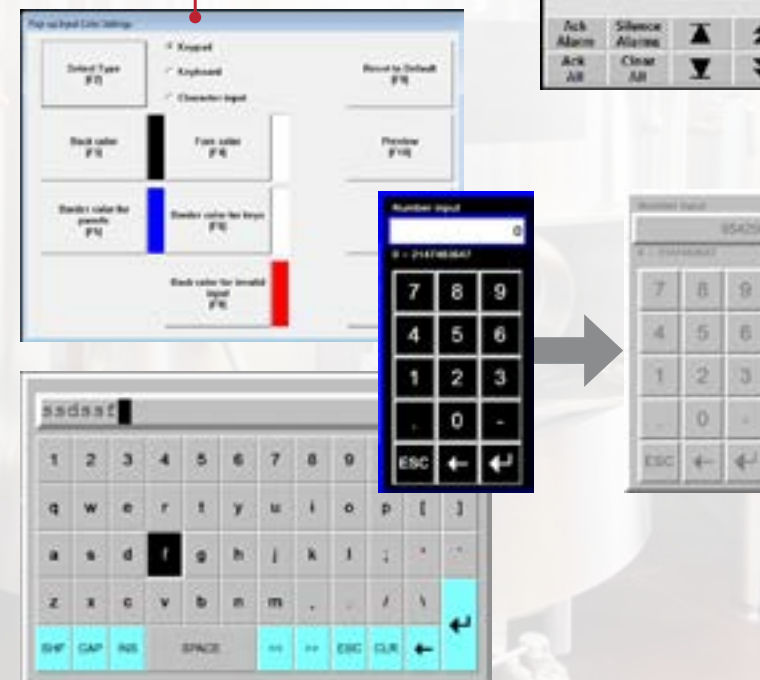
MAGGIORE FLESSIBILITA' E FUNZIONALITA' DELLE MACCHINE

- La funzionalità di data logging consente di registrare i dati storici dei processi e di visualizzarne l'andamento insieme ai dati in tempo reale, per permettere agli operatori di avere una visione completa dei dati operativi
- La funzione ricetta assicura una maggiore efficienza, permettendo di scaricare facilmente configurazioni o informazioni uniformi relative alle ricette dei prodotti
- Possibilità di connessione sia con dispositivi Rockwell Automation® che di altre aziende
- Possibilità di aprire fino a cinque display all'avvio, per permettere agli operatori di accedere a tutte le informazioni necessarie con una progettazione flessibile dell'interfaccia
- Grazie alla funzione di commutazione della lingua, gli operatori e gli addetti alla manutenzione possono cambiare rapidamente il display dell'interfaccia operatore nella loro lingua, riducendo i tempi di formazione e di ricerca guasti e i tempi di fermo
- Con la funzione "Alarm Identifiers" è possibile fornire ulteriori informazioni relative agli allarmi, per permettere agli operatori di visualizzare video o file PDF relativi all'allarme specifico visualizzato
- La tastiera integrata, il tastierino e le interfacce di digitazione caratteri possono essere personalizzate in base agli schemi di colore specifici dell'azienda, in modo che gli operatori possano lavorare con un'interfaccia utente uniforme
- Le funzionalità integrate di audit trail e verifica degli utenti con registrazione di dati relativi alle firme elettroniche permettono di gestire le modifiche e di ottemperare agli obblighi normativi

Visualizzazione di informazioni contestualizzate per la ricerca guasti, come schemi della macchina o manuali con allarmi specifici.



Personalizzazione delle interfacce delle tastiere per una maggiore uniformità con gli schemi di colori dell'applicazione.



Registrazione dei dati dell'applicazione per periodi prolungati. La funzionalità supporta fino a 1.000.000 record.

Pannelli operatore

Accesso diretto a dispositivi diversi dai controllori come origini dati per migliorare le comunicazioni, le tempistiche e la produzione

PanelView Plus è dotato di funzionalità EtherNet integrata in rete DLR e touchscreen resistivo.



Con i pannelli operatore MobileView™ Tethered gli operatori possono visualizzare l'applicazione in mobilità.



PanelView Plus Standard offre la topologia di rete DLR (anello a livello di dispositivi) come opzione.



Le funzionalità integrate di audit trail e verifica degli utenti con registrazione di dati relativi alle firme elettroniche permettono di gestire le modifiche e di ottemperare agli obblighi normativi.

Un'interfaccia operatore con molte possibilità in più

Accedete a dati di produzione contestualizzati in qualsiasi momento e da qualsiasi luogo, per prendere decisioni più rapide e mirate.

L'INTERFACCIA OPERATORE DIVENTA MOBILE

FactoryTalk® ViewPoint consente di visualizzare e di interagire con le applicazioni FactoryTalk View Machine Edition (ME) basate su pannello operatore da un browser Web o dal proprio dispositivo mobile preferito, per avere sempre il sistema sotto controllo e prendere decisioni migliori in tempo reale. Factory Talk ViewPoint offre i seguenti vantaggi:

- Un'esperienza di fruizione dell'interfaccia operatore veramente interattiva basata sul Web, che non richiede attività di sviluppo extra
- Funzionalità di sicurezza configurabili, per configurare utenti con diritti di accesso in sola lettura o lettura/scrittura
- Andamenti in tempo reale
- Un client basato su browser esente da manutenzione, che non richiede l'installazione e la configurazione di software aggiuntivi
- Supporto di sistemi operativi Windows, iOS e Android con rendering HTML 5
- Grazie alla possibilità di alternare i display mobili, i vari utilizzatori – ad esempio operatori e responsabili di impianto che accedono allo stesso pannello operatore da un dispositivo mobile – possono visualizzare informazioni pertinenti nel formato più idoneo

Per altre informazioni

Per informazioni, guardate il video "*Make Your HMI Mobile*" (in inglese) oppure visitate il sito <http://bit.ly/1LSppAn>

FactoryTalk® ViewPoint è fornito insieme al firmware di PanelView Plus.

Non sono richieste licenze o FactoryTalk Activation.

Compatibile con i fattori di forma di PanelView Plus 6/7 Standard e Performance.

Supporta una connessione singola con un client.



Altre informazioni

Visitate il sito

<http://www.rockwellsoftware.com>

Guardate il video *Make Your HMI Mobile* (in inglese)

Ulteriori informazioni su come *progettare per la mobilità (in inglese)*

Informazioni sulla compatibilità dei prodotti e Download Center

Leggete le ultime notizie sulle interfacce operatore Rockwell Automation

Informazioni per l'ordinazione

Per informazioni, contattate l'ufficio commerciale Rockwell Automation o il distributore Allen-Bradley di zona.

Allen-Bradley, LISTEN. THINK. SOLVE., FactoryTalk, MobileView, PanelView, Rockwell Software, RSLogix e PlantPAx sono marchi commerciali di Rockwell Automation, Inc. Tutti i marchi commerciali e i marchi registrati sono di proprietà delle rispettive società.

www.rockwellautomation.com

Power, Control and Information Solutions Headquarters

Americhe: Rockwell Automation, 1201 South Second Street, Milwaukee, WI 53204-2496, USA, Tel: +1 414 382 2000, Fax: +1 414 382 4444

Europa/Medio Oriente/Africa: Rockwell Automation NV, Pegasus Park, De Kleetlaan 12a, 1831 Diegem, Belgio, Tel: +32 2 663 0600, Fax: +32 2 663 0640

Asia: Rockwell Automation, Level 14, Core F, Cyberport 3, 100 Cyberport Road, Hong Kong, Tel: +852 2887 4788, Fax: +852 2508 1846

Italia: Rockwell Automation S.r.l., Via Ludovico di Breme 13 A, 20156 Milano, Tel: +39 02 334471, Fax: +39 02 33447701, www.rockwellautomation.it

Svizzera: Rockwell Automation AG, Via Cantonale 27, 6928 Manno, Tel: 091 604 62 62, Fax: 091 604 62 64, Customer Service: Tel: 0848 000 279