

## FactoryTalk® View Machine Edition

Vielseitige Bedienerschnittstelle auf Maschinenebene für Softwareflexibilität

Die Software FactoryTalk® View Machine Edition (ME) ist eine vielseitige HMI-Anwendung, die eine dedizierte und leistungsstarke Lösung für Bedienerschnittstellen-Geräte auf Maschinenebene zur Verfügung stellt. Als wesentlicher Bestandteil der Visualisierungslösung von Rockwell Automation® bietet FactoryTalk View Machine Edition erstklassige Grafiken, zur Laufzeit editierbare Benutzerverwaltung, Sprachenwechsel und kürzere Inbetriebnahmezeiten für terminal- oder PC-basierte Anwendungen von Rockwell Automation.



### Funktionen und Vorteile

#### Herausragende Integration in Logix-Steuerungen

- Das Erstellen und Pflegen einer separaten Tag-Datenbank für die Bedienerschnittstelle entfällt – Sie definieren Tags einmal in der Logix-Steuerung und können anschließend auf diese in Ihrem gesamten System zugreifen
- Der Sprachenwechsel erfolgt in der Steuerung ohne Import-/Exportaufwand

#### Produktivität und Konformität

- Kürzere Entwicklungs- und Fehlerbehebungszeiten dank umfassender, wiederverwendbarer Grafiken und Animationsfunktionen, globalen Objekten und einer Bibliothek mit Faceplates, die Status- und Diagnoseinformationen anzeigen
- Kürzere Inbetriebnahmezeiten durch die Emulation der Anwendung auf der Design-Workstation
- Der Sprachenwechsel während der Entwicklungsphase ermöglicht das Konfigurieren mehrerer Sprachen, auf die während der Laufzeit komfortabel umgeschaltet werden kann
- Aufbau von Lösungen, die es einer Anwendung ermöglichen, Validierungsanforderungen zu erfüllen, da eine gesicherte Änderungssteuerung und ein Audit Trail für Bediener eingesetzt werden

#### Plattformunterstützung

- Zu den unterstützten Betriebssystemen zählen Microsoft® Windows 10, Windows 8, Windows 7 usw.
- Unterstützt PanelView™ Plus 6, PanelView™ Plus 7, MobileView™ und ME Station auf einem Industriecomputer
- Bestandsprodukte können komfortabel auf die neueste FactoryTalk® View ME-Version aktualisiert werden

#### Mobilität

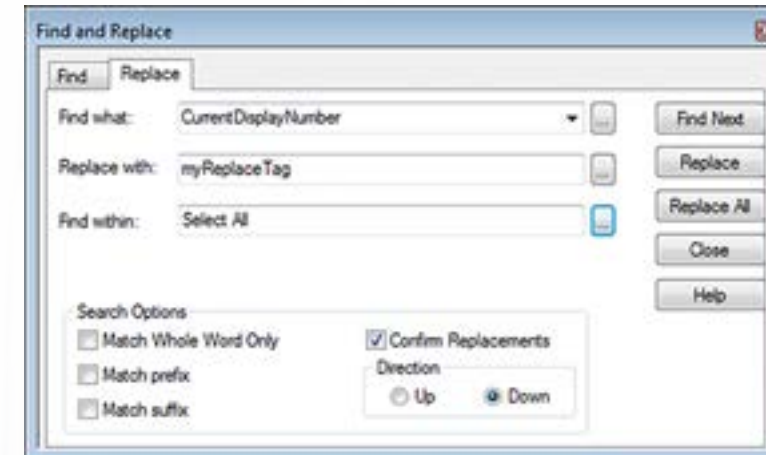
- Dank VNC (Virtual Network Computing) ist der Zugriff auf Ihr Terminal im Fertigungsbereich von überall und jederzeit möglich
- FactoryTalk® ViewPoint ermöglicht die Nutzung Ihrer Anwendungen auf Ihrem bevorzugten iOS- oder Android-Mobilgerät und sorgt für fundiertere Entscheidungen in Echtzeit
- Dank FactoryTalk ViewPoint können Sie HMI-Bildschirme unverändert veröffentlichen oder spezielle Bildschirme für Mobilgeräte erstellen, die auf kleineren Bildschirmen eine bessere Darstellung bieten

## Engineering und Wartung

Tools zur schnellen Entwicklung von Anwendungen und zur einfachen Instandhaltung von Systemen

### KÜRZERE ENTWICKLUNGS- UND INBETRIEBNAHMEZEIT

- Einheitliche Installationsverfahren für Logix Designer-, View Designer- und FactoryTalk® View-Schnittstellen
- Auf die erweiterten Tag-Eigenschaften mit übersetztem Text in der Steuerung kann über die Bediener-Schnittstelle zugegriffen werden. Somit können Verdopplungsfehler verringert und die Entwicklung optimiert werden
- Die Funktion zum Suchen und Ersetzen sorgt für eine effiziente Aktualisierung innerhalb eines Projekts
- Die Querverweisfunktion generiert eine Liste mit Positionen von Tag-Referenzen in einem Projekt und stellt einen Hotlink zur Verfügung, über den direkt an eine bestimmte Position navigiert werden kann
- Der Sprachenwechsel während der Entwicklung verkürzt die Inbetriebnahmezeit und ermöglicht Ihnen die schnelle Verifizierung des lokalisierten Inhalts auf Ihren Anzeigen
- Mit globalen Objekten können Sie einen zentralen Satz von Grafikfunktionen erstellen, die auf mehreren Grafikanzeigen wiederverwendet oder auf mehreren Instanzen auf einem einzelnen Grafikdisplay genutzt werden können
- Der Emulationsmodus ermöglicht das Testen von Anwendungen auf einem PC-Gerät, bevor diese auf ein Terminal heruntergeladen werden
- Nutzung des CSV-Imports/-Exports von Datenmodellkonfigurationen
- Importieren von älteren Anwendungen



Sparen Sie Zeit, indem Sie Text- und Tag-Änderungen für mehrere Projekte verwalten.



Eine Querverweistabelle generiert Tag-Referenzen mit Hotlinks.



Verkürzen Sie die Entwicklungszeit, indem Sie erweiterte Tag-Eigenschaften in der Steuerung nutzen und dadurch in der Bediener-Schnittstelle weniger Funktionen zur Tag-Definition erstellen müssen.



## Betrieb

Solide Produkte mit leicht verständlichen Anzeigebildschirmen, schnellem Zugriff auf die Alarmierung und systemweiten Diagnosen.

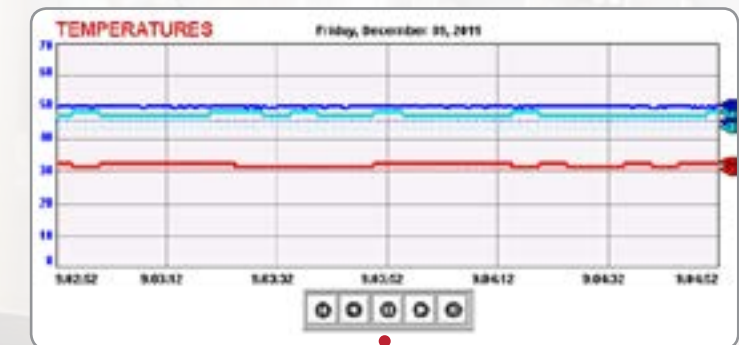
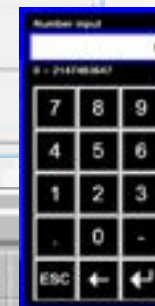
### ERHÖHTE MASCHINENFLEXIBILITÄT UND -KAPAZITÄT

- Datenprotokollierung ermöglicht das Erfassen historischer Prozessdaten, die anschließend zusammen mit Echtzeitdaten in einem Trenddiagramm angezeigt werden können. So erhalten Bediener einen Überblick über die Betriebsdaten
- Gesteigerte Effizienz durch einfaches Herunterladen von Einrichtungsdaten für Maschinen oder Produktrezepten mithilfe der Rezeptfunktion
- Anschlussmöglichkeit an Geräte von Rockwell Automation® und anderen Herstellern
- Beim Start können bis zu fünf Anzeigen aufgerufen werden, sodass Bediener Zugriff auf alle erforderlichen Informationen in einem flexiblen Schnittstellendesign erhalten
- Dank des Sprachenwechsels können Bediener und Instandhaltungsmitarbeiter den HMI-Bildschirm schnell auf Ihre Muttersprache umstellen, was Schulungs-, Ausfall- und Fehlerbehebungszeiten verringert
- Alarm-IDs erlauben einer Anwendung, zusätzliche Informationen für einen Alarm bereitzustellen. Hierzu können dem Bediener Videos oder PDF-Dateien basierend auf einem bestimmten Alarm angezeigt werden
- Integrierte Tastatur-, Keypad- und Zeicheneingabeschnittstellen lassen sich an die bevorzugten Farbschemata einer Organisation anpassen, sodass Bediener von einer einheitlichen Benutzerschnittstelle profitieren
- Integrierte Audit Trails und Benutzerverifikation mit elektronischen Signaturen vereinfachen die Änderungsverwaltung und die Einhaltung von Vorschriften

Anzeige kontextbezogener Fehlerbehebungsinformationen wie Maschinenzzeichnungen oder -handbücher zu den jeweiligen Alarmmeldungen.



Anpassung der Tastaturschnittstellen zur besseren Abstimmung des Anwendungsfarbschemas.



Protokollieren von Anwendungsdaten über längere Zeiträume. Unterstützung für bis zu 1 000 000 Datensätze.

## Grafikterminals

Direkter Zugriff auf Nicht-Steuerungseinrichtungen als Datenquellen zur Verbesserung der Kommunikation, des Timings und der Produktion

PanelView Plus verfügt über integrierte DLR-Ethernet-Funktionen (Device Level Ring) und einen resistiven Touchscreen.



Dank kabelgebundener MobileView™-Bedienerterminals haben Sie Ihre Anwendung überall auf Ihren mobilen Geräten im Blick.



PanelView Plus Standard bietet optional auch Device Level Ring (DLR).



Integrierte Audit Trails und Benutzerverifikation mit elektronischen Signaturen vereinfachen die Änderungsverwaltung und die Einhaltung von Vorschriften.



## Erweiterung Ihrer Bedienerschnittstelle

Der Zugriff auf kontextbezogene Fertigungsdaten überall und jederzeit ermöglicht fundiertere und schnellere Unternehmensentscheidungen.

### MACHEN SIE IHRE HMI MOBIL

FactoryTalk® ViewPoint ermöglicht Ihnen die Anzeige und Interaktion mit Ihren terminalbasierten FactoryTalk View Machine Edition- (ME) Anwendungen über einen Web-Browser oder Ihr bevorzugtes Mobilgerät. So erhalten Sie kontinuierlich Einblicke in das System und können bessere Entscheidungen in Echtzeit treffen. Vorteile von Factory Talk ViewPoint:

- Eine wirklich interaktive, webbasierte Bedienerschnittstelle ohne zusätzlichen Entwicklungsaufwand
- Konfigurierbare Sicherheit ermöglicht Lese- oder Lese-Schreib-Zugriff für Benutzer
- Trenderstellung in Echtzeit
- Ein wartungsfreier, browser-basierter Client, für den keine zusätzliche Software installiert und konfiguriert werden muss
- Unterstützung für Windows, iOS und Android mit HTML 5-Rendering
- Die optionale Entwicklung alternativer mobiler Anzeigen sorgt dafür, dass Bediener und Anlagenmanagement über ein mobiles Gerät auf das gleiche Terminal zugreifen können, um Informationen abzurufen, die für sie relevant sind

### Weitere Informationen

Sehen Sie sich das Video *Make Your HMI Mobile* an oder gehen Sie auf:  
<http://bit.ly/1LSppAn>

FactoryTalk® ViewPoint ist im Lieferumfang der PanelView Plus-Firmware enthalten.

Lizenz oder FactoryTalk Activation sind nicht erforderlich.



Kompatibel mit den Formfaktoren PanelView Plus 6/7 Standard und Performance.



Unterstützt eine einzelne Client-Verbindung.

## Weitere Informationen

Besuchen Sie uns unter

<http://www.rockwellsoftware.com>

Sehen Sie sich das Video *Make Your HMI Mobile* an

Erfahren Sie mehr über *Design für mehr Mobilität*

*Product Compatibility and Download Center*

*Erhalten Sie von Rockwell Automation aktuelle Informationen zu Bedienerchnittstellen*

## Bestellinformationen

Wenden Sie sich an Ihr lokales Rockwell Automation-Vertriebsbüro oder Ihren Allen-Bradley-Distributor.

Allen-Bradley, LISTEN. THINK. SOLVE., FactoryTalk, MobileView, PanelView, Rockwell Software, RSLogix und PlantPAx sind Marken von Rockwell Automation, Inc. Alle anderen Marken sind Eigentum der jeweiligen Unternehmen.

[www.rockwellautomation.com](http://www.rockwellautomation.com)

### Hauptverwaltung für Antriebs-, Steuerungs- und Informationslösungen

Amerika: Rockwell Automation, 1201 South Second Street, Milwaukee, WI 53204 USA, Tel: +1 414 382 2000, Fax: +1 414 382 4444

Europa/Naher Osten/Afrika: Rockwell Automation NV, Pegasus Park, De Kleetlaan 12a, 1831 Diegem, Belgien, Tel: +32 2 663 0600, Fax: +32 2 663 0640

Asien/Australien/Pazifikraum: Rockwell Automation, Level 14, Core F, Cyberport 3, 100 Cyberport Road, Hong Kong, China, Tel: +852 2887 4788, Fax: +852 2508 1846

Deutschland: Rockwell Automation GmbH, Parsevalstraße 11, 40468 Düsseldorf, Tel: +49 (0)211 41553 0, Fax: +49 (0)211 41553 121

Schweiz: Rockwell Automation AG, Industriestrasse 20, CH-5001 Aarau, Tel: +41(62) 889 77 77, Fax: +41(62) 889 77 11, Customer Service – Tel: 0848 000 277

Österreich: Rockwell Automation, Kotzinastraße 9, A-4030 Linz, Tel: +43 (0)732 38 909 0, Fax: +43 (0)732 38 909 61

Publikation FTALK-PP012G-DE-P – Februar 2018

Copyright © 2018 Rockwell Automation, Inc. Alle Rechte vorbehalten. Printed in USA.