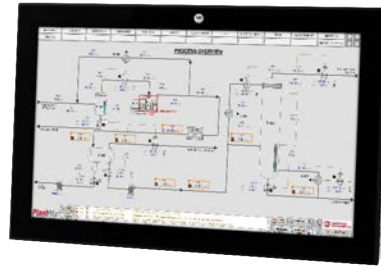


Caratteristiche e vantaggi

- Disponibile con display da 12,1 a 24 pollici
- Le risoluzioni includono gli standard FHD/HD/SVGA/SXGA/XGA/WXGA
- Disponibile sia con cornice standard che a basso profilo
- Le unità con cornice standard in alluminio supportano varie risoluzioni, compresi i display ad alta definizione
- Sono disponibili unità a basso profilo con display a definizione standard e ad alta definizione con le seguenti tipologie di cornici:
 - Alluminio
 - Alluminio True Flat
- Display analogici resistivi e capacitivi proiettati (per il funzionamento multi-touch)
- 4 porte Ethernet 10/100/1000 Mbps
- Supporta gli standard di rete "Jumbo Frame" e "Wake on LAN"
- Disponibili con Microsoft Windows 10 IoT Enterprise 2019 LTSC
- Varianti disponibili con supporto da remoto per un massimo di due display aggiuntivi
- Tipi di memoria di massa fino a 1 TB che includono mSATA, SSD SATA III, CFAST (fino a 128 GB)
- Fino a 32 GB di RAM SODIMM DDR4
- Versioni da 1 porta USB 2.0 (Type A) fronte e retro e fino a 3 porte USB 3.0 sul retro (Type-A)
- 1 porta seriale RS-232 (DB9M)
- 1 uscita video DVI-D
- IP65/IP 66 (dipendente dal modello)
- Struttura senza ventole
- Opzioni aggiuntive per TPM, slot di espansione PCI, comunicazioni aggiuntive
- Alimentazione isolata a 24 V CC (da 18 V a 32 V CC)
- Temperatura di esercizio da 0 °C a +50 °C
- Approvazioni CE, c-UL-us LISTED (61010), RCM



Panel PC a basso profilo 6300P (fronte)



Panel PC a basso profilo 6300P (retro)

La gamma VersaView® 6300 comprende monitor, thin client e PC industriali ad architettura aperta. Questa vasta e versatile serie di prodotti offre la flessibilità necessaria per soddisfare qualsiasi esigenza prestazionale.

Il Panel PC VersaView 6300P utilizza processori Core i3, i5 e i7 di settima generazione della piattaforma Intel Kaby Lake H e Intel Celeron con architettura Skylake che consentono di gestire applicazioni industriali complesse. Le tecnologie touchscreen, che ne semplificano l'uso, includono display analogici resistivi o capacitivi proiettati (per il funzionamento multi-touch). Questo Panel PC è disponibile in una varietà di dimensioni e risoluzioni del display. Sono disponibili versioni con cornice standard o a basso profilo, entrambe con risoluzioni fino all'alta definizione.

Dotato di grado di protezione IP65/IP66 (dipendente dal modello), il Panel PC VersaView 6300P rappresenta la soluzione ideale per applicazioni resistenti al lavaggio, ad esempio per i processi di lavorazione degli alimenti e il settore delle bioscienze. La struttura senza ventole assicura un funzionamento che richiede poca manutenzione e ne ottimizza la durata.

Il Panel PC VersaView 6300P supporta i sistemi operativi Windows e Linux e dispone di un massimo di 1 TB di memoria di massa. Offre una scheda madre "all in one" per una maggiore affidabilità in ambienti soggetti a urti e vibrazioni. Dispone di quattro porte Ethernet e supporta gli standard di rete "Jumbo Frame" e "Wake on LAN" che ne facilitano l'integrazione nei sistemi esistenti.

Gli impianti industriali sono ambienti difficili. I Panel PC VersaView sono la soluzione ideale per le applicazioni che richiedono un'interfaccia operatore (HMI) ad alte prestazioni. Questa famiglia di prodotti si integra perfettamente con i nostri software FactoryTalk® View SE e FactoryTalk View ME per una perfetta compatibilità all'interno della vostra struttura. Sono disponibili varie configurazioni che rendono questa affidabile famiglia di prodotti un'ottima scelta per gli ambienti industriali.

Panel PC VersaView 6300P

	Cornice standard in alluminio	Cornice in alluminio a basso profilo e in alluminio True Flat
LCD TFT retroilluminato a LED	12,1" - 1024x768 15,0" - 1024x768 17" - 1280x1024 19" - 1280x1024	12,1" W - 1280x800 15,6" W - 1920x1080 18,5" W - 1920x1080 21,5" W - 1920x1080 24" W - 1920x1080
Touchscreen	Resistivo a 5 fili	P-CAP multitouch alluminio True Flat Resistivo a 5 fili - Alluminio
Grado di protezione	IP65/IP 66 (dipendente dal modello)	
Processore (saldato)	Intel Celeron G3900E 2,40 GHz, 2 core/2 thread, cache L2 da 2 MB, saldato Intel Core i3-7100E 2,9 GHz, 2 core/4 thread, 3 MB di smart cache, saldato Intel Core i7-7820EQ 3 GHz (3,7 GHz Turbo), 4 core/8 thread, 8 MB di smart cache	
Chipset	Intel HM170 PCH (Platform Controller Hub) Intel HM175 PCH (Platform Controller Hub) - Incluso nel chip del processore	
Controller video	Intel HD Graphics 510 integrato nel microprocessore Intel Celeron, 950 MHz Intel HD Graphics 630 integrato in i3-7100E, Clock 350/950 MHz Intel HD Graphics 630 integrato in i5-7440EQ/i7-7820EQ, Clock 350 MHz/1 GHz	
Memoria di sistema - RAM	4 GB/8 GB/16 GB/32 GB (2 moduli SODIMM DDR4-2400)	
Memoria di massa	1 slot CFast SATA III avviabile fino a 128 GB integrato con accesso frontale esterno 1 connettore integrato per l'inserimento diretto di mSATA con SSD SATA III fino a 1 TB 1 connettore integrato per SSD SATA III da 2,5" fino a 1 TB	
LAN	4 porte Ethernet 10/100/1000 Mbps (RJ45 - 3 Intel I210, 1 Intel I219-LM)	
USB	3 porte USB 3.0 sul retro (Type-A) 2 porte USB 2.0 sul retro (Type-A) 1 porta USB 2.0 frontale (Type-A)	3 porte USB 3.0 sul retro (Type-A) 2 porte USB 2.0 sul retro (Type-A)
Seriale	1 RS232 (DB9M)	
Uscita video	1 DVI-D	
Slot di espansione	1 PCIe x4 (5 Gb/s)	
Alimentazione	24 V CC (da 18 V a 32 V CC) isolata	
Sistema operativo certificato	Microsoft® Windows 10 IoT Enterprise 2019 64 bit	
Temperatura di funzionamento	Temperatura di esercizio: da 0 °C a +50 °C con processore Celeron/Core i3, da 0 °C a +45 °C con processore Core i7	
Certificazioni	CE (EN 61326-1, EN 61010-1, EN 61010-2-201), cULus LISTED (UL61010), RCM	

Contattaci su    

rockwellautomation.com

expanding human possibility®

AMERICHE: Rockwell Automation, 1201 South Second Street, Milwaukee, WI 53204-2496 USA, Tel: (1) 414.382.2000, Fax: (1) 414.382.4444
EUROPA/MEDIO ORIENTE/AFRICA: Rockwell Automation NV, Pegasus Park, De Kleetlaan 12a, 1831 Diegem, Belgio, Tel: (32) 2 663 0600, Fax: (32) 2 663 0640
ASIA PACIFICO: Rockwell Automation, Level 14, Core F, Cyberport 3, 100 Cyberport Road, Hong Kong, Tel: (852) 2887 4788, Fax: (852) 2508 1846
ITALIA: Rockwell Automation S.r.l., Via Ludovico di Breme 13 A, 20156 Milano, Tel: +39 02 334471, Fax: +39 02 33447701, www.rockwellautomation.it
SVIZZERA: Rockwell Automation AG, Via Cantonale 27, 6928 Manno, Tel: 091 604 62 62, Fax: 091 604 62 64, Customer Service: Tel: 0848 000 279

Allen-Bradley, expanding human possibility, FactoryTalk, Rockwell Automation e VersaView sono marchi commerciali di Rockwell Automation, Inc.

Microsoft è un marchio commerciale di Microsoft Corporation.

I marchi commerciali non appartenenti a Rockwell Automation sono di proprietà delle rispettive società.

Pubblicazione 6300P-PP001C-IT-P - Novembre 2020 | Sostituisce la pubblicazione 6300P-PP001B-IT-P - Agosto 2020

Copyright © 2020 Rockwell Automation, Inc. Tutti i diritti riservati. Stampato negli USA.