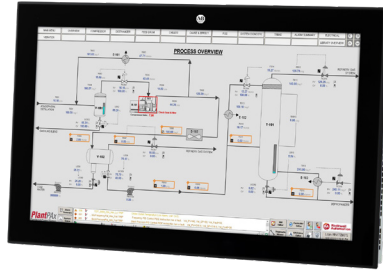


ASEM 6300M 工业监视器

功能和优势

- 最高支持全高清 (FHD) 分辨率, 1600 万色 LED 背光显示屏, 可选多种屏幕尺寸 (10.1" 至 24") 和纵横比
- 所有监视器都支持 DVI 和 DisplayPort 输入
- 面板安装变体提供标准和宽屏型号
- 分辨率包括 FHD/SXGA/XGA/WXGA
- 模拟电阻式或投射电容式显示器 (用于多点触摸操作)
- 提供标准和薄型面板边框
- IP65 / IP66K / IP69K (视型号而定)
- 包括 3 个后置 USB 2.0, 以及 1 个 USB 2.0 (A 型, 前置), 安装在标准铝制面板边框和铝制纯平面板边框上
- 工作温度: 0°C 至 50°C
- 24V DC 隔离电源或 100-230V AC 电源
- 配备分辨率高达全高清显示器的标准单元, 具有以下面板边框类型:
 - 铝
 - 铝制纯平
 - 不锈钢纯平
- 薄型单元配备全高清宽屏显示器, 具有以下面板边框类型, 打造现代外观:
 - 薄型铝制
 - 铝镜纯平
 - 卫生型不锈钢
- CE、cULus 认证、RCM



薄型面板边框



标准面板边框



不锈钢面板边框



食品级衬垫

Allen-Bradley® ASEM™ 6300 是开放式架构工业 PC、瘦客户端和监视器的完整产品组合。种类广泛、适应性强的此产品系列可为您提供所需的灵活性, 以满足您的特定性能要求。此产品系列能可靠地符合客户对工业环境高性能人机界面 (HMI) 解决方案的需求。通过与我们的 FactoryTalk® View SE 和 FactoryTalk View ME 软件完全集成, 它可以在您的设施内实现无缝同化。

ASEM 6300M 工业监视器具有十点多点触摸屏, 即使戴着手套也能操作。该触摸屏已经过预校准, 因此无需再校准。这些监视器已优化, 可与 ASEM 6300 计算机和瘦客户端产品组合搭配使用, 以创建可视化、维护、控制或信息计算解决方案。

在机器制造商的世界里, 设计考虑因素正变得更加重要。宽屏幕显示器和监视器上的薄型面板边框提供超现代的外观, 从而在视觉上使该设备脱颖而出。

此外, ASEM 6300M 提供多种设计选项, 使这一可靠的产品系列成为工厂车间环境的绝佳选择。

ASEM 6300M 工业监视器

	标准铝制面板 边框	标准不锈钢纯 平板边框	薄型铝制面板边框	薄型铝制面板边 框和玻璃面板 边框	铝 纯平板边框	不锈钢宽屏面板 边框
LCD 背光 TFT LCD	8.4"-800x600		10.1" W-1280x800	10.1" W-1280x800	8.4"-800x600	
	10.4"-800x600	12.1"-1024x768	12.1" W-1280x800	12.1" W-1280x800	10.4"-800x600	12.1" W-1280x800
	12.1"-1024x768	15"-1024x768	15.6" W-1920x1080	15.6" W-1920x1080	12.1"-1024x768	15.5" W-1920x1080
	15"-1024x768	17"-1280x1024	18.5" W-1920x1080	18.5" W-1920x1080	15"-1024x768	18.5" W-1920x1080
	17"-1280x1024	19"-1280x1024	21.5" W-1920x1080	21.5" W-1920x1080	17"-1280x1024	21.5" W-1930x1080
	19"-1280x1024		24" W-1920x1080	24" W-1920x1080	19"-1280x1024	24" W-1920x1080
触摸屏	5 线电阻式			P-CAP 多点触控 (十点)	5 线电阻式	
T/S 控制器	USB					
前面板	铝	不锈钢纯平	铝	铝镜纯平	铝	不锈钢
保护等级	IP65	IP66K	IP65			IP69K
视频输入	DVI/DisplayPort					
USB	3 个 USB 2.0 1 个 USB 2.0 (A 型,前置)	3 个 USB 2.0	3 个后置 USB 2.0		3 个 USB 2.0 1 个 USB 2.0 (A 型,前置)	3 个后置 USB 2.0
电源	24V DC 隔离式 100V/230V AC					
工作温度	0°C 至 50°C					
认证	UL 12 型认证				UL 12 型认证	
	CE (EN 61326-1、EN 61010-1、EN 61010-2-201)、cULus 认证 (UL61010)、RCM 仅适用于直流供电型号:UL 1 类 2 分区危险场所认证 摩洛哥、KC (韩国) 和 EAC (欧亚俄语)					

关注我们。    

rockwellautomation.com

expanding human possibility®

AMERICAS: Rockwell Automation, 1201 South Second Street, Milwaukee, WI 53204-2496 USA, Tel: (1) 414.382.2000, Fax: (1) 414.382.4444

EUROPE/MIDDLE EAST/AFRICA: Rockwell Automation NV, Pegasus Park, De Kleetlaan 12a, 1831 Diegem, Belgium, Tel: (32) 2 663 0600, Fax: (32) 2 663 0640

ASIA PACIFIC: Rockwell Automation, Level 14, Core F, Cyberport 3, 100 Cyberport Road, Hong Kong, Tel: (852) 2887 4788, Fax: (852) 2508 1846

Allen-Bradley、ASEM、expanding human possibility、FactoryTalk 和 Rockwell Automation 是罗克韦尔自动化有限公司的商标。
不属于罗克韦尔自动化的商标是其各自公司的财产。

出版号 6300M-PP001E-ZH-P - 2022 年 6 月

© 2022 罗克韦尔自动化有限公司版权所有。保留所有权利。美国印刷。