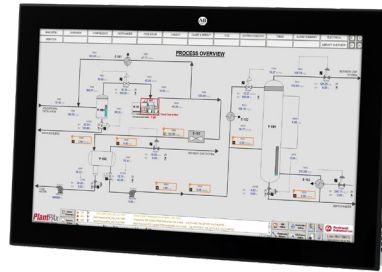


Recursos e benefícios

- Oferecem resolução até Full HD com uma tela de LED reto-iluminada de 16 milhões de cores em diferentes tamanhos e proporções de 10,1" a 24"
- Entradas DVI e DisplayPort estão disponíveis em todos os monitores
- Variações em painéis de montagem nos formatos de tela padrão e widescreen
- Resoluções incluem FHD / SXGA / XGA / WXGA
- Tela resistiva analógica ou capacitiva projetada (para operação multi-toque)
- Disponíveis nas molduras de perfil padrão ou baixo
- IP65 / IP66K / IP69K (depende do modelo)
- Incluem 3x USB 2.0, traseiro e 1x USB 2.0 (Tipo A, dianteiro) em molduras de alumínio padrão e molduras de alumínio plano
- Temperatura em operação de 0 °C a 50 °C
- Alimentação isolada de 24 Vcc ou 100 a 230 Vca
- Apresentam unidades padrão em telas de resolução até Full HD com as seguintes variações de molduras:
 - Alumínio
 - Alumínio plano
 - Aço inoxidável plano
- As unidades de perfil baixo apresentam telas widescreen Full HD para um design moderno com as seguintes variações de molduras:
 - Alumínio de perfil baixo
 - Alumínio com vidro plano
 - H = Aço inoxidável sanitário
- CE, listado pelo cULus, RCM



Moldura de perfil baixo



Moldura padrão



Moldura em aço inoxidável



Gaxeta de grau alimentício

O Allen-Bradley® ASEM™ 6300 é um portfólio completo de thin clients, monitores e PCs industriais de arquitetura aberta. Essa linha ampla e adaptável oferece a flexibilidade necessária para atender aos seus requisitos específicos de desempenho. Essa família de produtos é uma combinação sólida para clientes que precisam de uma solução de interface homem-máquina (IHM) de alto desempenho para ambientes industriais. Ao integrar-se completamente aos nossos softwares FactoryTalk® View SE e FactoryTalk View ME, ele permite uma assimilação perfeita nas suas instalações.

O monitor industrial ASEM 6300M inclui uma tela multi-toque de dez pontos que também pode ser operada com luvas. As telas touchscreen são pré-calibradas, de modo que a recalibração não é necessária. Esses monitores são otimizados para funcionar com o computador ASEM 6300 e com o portfólio de thin clients para criar uma solução de computação de visualização, manutenção, controle ou informação.

As considerações sobre o design estão se tornando mais importantes no mundo dos fabricantes de máquinas. Molduras de perfil baixo em monitores e telas widescreen oferecem um visual ultramoderno para diferenciar visualmente este equipamento de todos os outros.

Além disso, o ASEM 6300M tem diversas opções de design disponíveis, tornando essa família de produtos robusta uma ótima opção para ambientes de chão de fábrica.

Monitores industriais ASEM 6300M

	Moldura em alumínio padrão	Moldura padrão de aço inoxidável plana	Moldura em alumínio de baixo perfil	Moldura de alumínio e vidro de baixo perfil	Alumínio Moldura plana	Moldura widescreen em aço inoxidável
TFT LCD com iluminação LCD	8,4" - 800x600		10,1" W - 1280x800	10,1" W - 1280x800	8,4" - 800x600	12,1" W - 1280x800
	10,4" - 800x600	12,1" - 1024x768	12,1" W - 1280x800	12,1" W - 1280x800	10,4" - 800x600	15,5" W - 1920x1080
	12,1" - 1024x768	15" - 1024x768	15,6" W - 1920x1080	15,6" W - 1920x1080	12,1" - 1024x768	18,5" W - 1920x1080
	15" - 1024x768	17" - 1280x1024	18,5" W - 1920x1080	18,5" W - 1920x1080	15" - 1024x768	21,5" W - 1930x1080
	17" - 1280x1024	19" - 1280x1024	21,5" W - 1920x1080	21,5" W - 1920x1080	17" - 1280x1024	24" W - 1920x1080
	19" - 1280x1024		24" W - 1920x1080	24" W - 1920x1080	19" - 1280x1024	
Tela touchscreen	Resistiva de 5 cabos			P-CAP multitoque, (dez pontos)	Resistiva de 5 cabos	
Controlador T/S	USB					
Painel frontal	Alumínio	Aço inoxidável plano	Alumínio	Alumínio com vidro plano	Alumínio	Aço inoxidável
Proteção grau	IP65	IP66K	IP65			IP69K
Entrada de vídeo	DVI / DisplayPort					
USB	3x USB 2.0 1x USB 2.0 (Tipo A, dianteiro)	3 x USB 2.0	3 x USB 2.0, traseiro		3 x USB 2.0 1x USB 2.0 frontal (Tipo A)	3 x USB 2.0, traseiro
Alimentação	24 Vcc isolado 100/230 Vca					
Temperatura em operação	0 °C a 50 °C					
Aprovações	Certificação UL Tipo 12			Certificação UL Tipo 12		
	CE (EN 61326-1, EN 61010-1, EN 61010-2-201), LISTADO no cULus (UL61010), RCM Apenas para modelos com alimentação CC: Certificação de área classificada UL Classe 1 Div 2 Marrocos, KC (Coreia) e EAC (Rússia Euroasiática)					

Conecte-se conosco.    

rockwellautomation.com

expanding human possibility®

AMÉRICAS: Rockwell Automation, 1201 South Second Street, Milwaukee, WI 53204-2496 EUA, Tel: (1) 414.382.2000, Fax: (1) 414.382.4444

EUROPA/ORIENTE MÉDIO/ÁFRICA: Rockwell Automation NV, Pegasus Park, De Kleetlaan 12a, 1831 Diegem, Bélgica, Tel: (32) 2 663 0600, Fax: (32) 2 663 0640

ÁSIA-PACÍFICO: Rockwell Automation, Level 14, Core F, Cyberport 3, 100 Cyberport Road, Hong Kong, Tel: (852) 2887 4788, Fax: (852) 2508 1846

BRASIL: Rockwell Automation do Brasil Ltda., Rua Verbo Divino, 1488 - 1º andar, Chac. Sto Antonio, 04719-904, São Paulo, SP, Tel: (55 11) 5189-9500,

www.rockwellautomation.com.br

PORTUGAL: Rockwell Automação, Lda., Av. Prof. Dr. Cavaco Silva, Edifício Ciência II, n.º 11 - 2ºC, Taguspark, Porto Salvo 2740-120, Tel.: (351) 214 225 500,

www.rockwellautomation.com.pt

Allen-Bradley, ASEM, expanding human possibility, FactoryTalk e Rockwell Automation são marcas comerciais da Rockwell Automation Inc.

As marcas comerciais que não pertencem à Rockwell Automation são propriedade de suas respectivas empresas.

Publicação 6300M-PP001E-PT-P - Junho de 2022

Copyright © 2022 Rockwell Automation, Inc. Todos os direitos reservados. Impresso nos EUA.