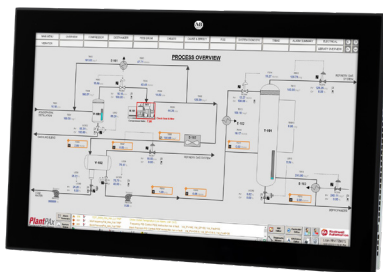


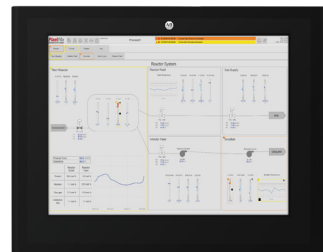
ASEM 6300M産業用モニタ

特長と利点

- 最大フルHD (FHD)解像度で1600万色を提供、LEDバックライトディスプレイ、各種サイズおよび縦横比: 10.1インチ~24インチ
- すべてのモニタでDVIおよびDisplayPort入力に対応
- 標準およびワイドスクリーン形式のパネル取付けバリエーション
- 解像度: FHD / SXGA / XGA / WXGA など
- アナログ抵抗膜または投影型静電容量式ディスプレイ(マルチタッチ対応)
- 標準ベゼルまたは薄型ベゼルを選択可
- IP65 / IP66K / IP69K (モデルにより異なる)
- 標準アルミニウムおよびアルミニウム True Flatベゼルに、USB 2.0x3、背面およびUSB 2.0x1 (Type-A、前面)が含まれます
- 動作温度: 0~50°C
- DC24V絶縁またはAC100~230V電源
- 標準ユニットはフルHDまでの解像度で、以下のベゼルバリエーションが用意されています。
 - アルミニウム
 - アルミニウムTrue Flat
 - ステンレススチールTrue Flat
- 薄型ユニットは、モダンな外観のフルHDワイドスクリーンディスプレイで、以下のベゼルバリエーションが用意されています。
 - 薄型アルミニウム仕様
 - アルミガラス製True Flat
 - 衛生環境用ステンレススチール製
- CE、c-UL-usリスト、RCM



薄型ベゼル



標準ベゼル



ステンレススチール製ベゼル



食品グレード
ガスケット

Allen-Bradley®のASEM™ 6300のラインナップには、オープンアーキテクチャの産業用パーソナルコンピュータ、シンクライアント、およびモニタが揃っています。調整可能で幅広いラインは、特定の性能要件を的確に満たすために必要な柔軟性を提供します。この製品ファミリーは、産業環境向けの高性能ヒューマン・マシン・インターフェイス(HMI)ソリューションを必要とするお客様に適しています。FactoryTalk® View SE およびFactoryTalk View MEソフトウェアと完全に統合することにより、施設内でのシームレスな同化が可能になります。

ASEM 6300M産業モニタは、10ポイントマルチタッチ画面を採用しており、手袋を着用しながら操作できます。このタッチスクリーンは工場でキャリブレーションされているので再キャリブレーションの必要はありません。これらのモニタは、ASEM 6300コンピュータおよびシンクライアント ポートフォリオで使用するために最適化され、視覚化、メンテナンス、制御または情報コンピューティングソリューションを実現します。

機械メーカーの世界では、設計に関する注意事項がますます重要になっています。ワイドスクリーン ディスプレイとモニタの薄型ベゼルは、超モダンな外観でこの機器を他から視覚的に差別化します。

さらに、ASEM 6300Mにはさまざまな設計オプションが用意されているため、この堅牢な製品ファミリーはプラントフロア環境に最適です。

ASEM 6300M産業用モニタ

	標準アルミニウム製ベゼル	標準ステンレススチールTrue Flatベゼル	薄型アルミニウム製ベゼル	薄型アルミガラス製ベゼル	アルミニウムTrue Flatベゼル	ステンレススチール製ワイドスクリーンベゼル
LCDバックライト TFT液晶ディスプレイ	8.4" - 800x600		10.1" W - 1280x800	10.1" W - 1280x800	8.4" - 800x600	
	10.4" - 800x600	12.1" - 1024x768	12.1" W - 1280x800	12.1" W - 1280x800	10.4" - 800x600	12.1" W - 1280x800
	12.1" - 1024x768	15" - 1024x768	15.6" W - 1920x1080	15.6" W - 1920x1080	12.1" - 1024x768	15.5" W - 1920x1080
	15" - 1024x768	17" - 1280x1024	18.5" W - 1920x1080	18.5" W - 1920x1080	15" - 1024x768	18.5" W - 1920x1080
	17" - 1280x1024	19" - 1280x1024	21.5" W - 1920x1080	21.5" W - 1920x1080	17" - 1280x1040	21.5" W - 1930x1080
	19" - 1280x1024		24" W - 1920x1080	24" W - 1920x1080	19" - 1280x1040	24" W - 1920x1080
タッチスクリーン	5線抵抗			P-CAPマルチタッチ、 (10ポイント)	5線抵抗	
T/Sコントローラ	USB					
フロントパネル	アルミニウム	ステンレススチールTrue Flat	アルミニウム	アルミガラス製True Flat	アルミニウム	ステンレススチール
保護等級	IP65	IP66K	IP65			IP69K
ビデオ入力	DVI / DisplayPort					
USB	USB 2.0 x 3 USB 2.0 (タイプA、前面) x 1	USB 2.0 x 3	USB 2.0 x 3、背面		USB 2.0 x 3 USB 2.0 (タイプA、前面) x 1	USB 2.0 x 3、背面
電源	DC24V絶縁 AC100V/230V					
動作温度	0~50°C					
承認	ULタイプ12認証			ULタイプ12認証		
	CE (EN 61326-1、EN 61010-1、EN 61010-2-201)、cULus LISTED (UL61010)、RCM DC電源モデルのみ: ULクラス1ディビジョン2危険な領域認証 モロッコ、KC (韓国)、およびEAC (ロシアの欧州部分)					

私たちとつながりましょう    

rockwellautomation.com

expanding human possibility®

AMERICAS: Rockwell Automation, 1201 South Second Street, Milwaukee, WI 53204-2496 USA, Tel: (1) 414.382.2000, Fax: (1) 414.382.4444

EUROPE/MIDDLE EAST/AFRICA: Rockwell Automation NV, Pegasus Park, De Kleetlaan 12a, 1831 Diegem, Belgium, Tel: (32) 2 663 0600, Fax: (32) 2 663 0640

ASIA PACIFIC: Rockwell Automation, Level 14, Core F, Cyberport 3, 100 Cyberport Road, Hong Kong, Tel: (852) 2887 4788, Fax: (852) 2508 1846

ロックウェルオートメーションジャパン株式会社 本社営業部 東京都中央区新川1-3-17新川三幸ビル・中部支店 名古屋市中区錦1-6-5名古屋錦シティビル・関西支店 大阪市淀川区宮原4-1-14住友生命新大阪北ビル・製品に関するお問い合わせ TEL: 03-3206-2784(カスタマケア)

Allen-Bradley、ASEM、expanding human possibility、FactoryTalk、およびRockwell Automationは、Rockwell Automation Inc.の商標です。

Rockwell Automationに属さない
商標は、それぞれの企業に所有されています。

Publication 6300M-PP001E-JA-P - June 2022

Copyright © 2022 Rockwell Automation, Inc. All Rights Reserved. Printed in USA.