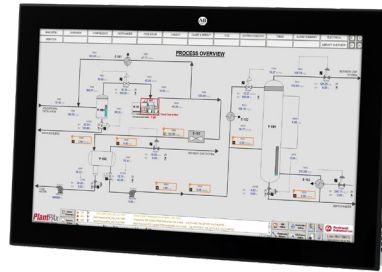


Moniteurs industriels ASEM 6300M

Caractéristiques et avantages

- Disponible en différentes résolutions jusqu'au Full HD (FHD) avec un affichage à LED rétroéclairé de 16 millions de couleurs, plusieurs tailles et plusieurs rapports hauteur/largeur de 10,1" à 24"
- Entrées DVI et DisplayPort disponibles sur tous les moniteurs
- Variantes pour montage sur panneau aux formats standard et écran large
- Résolutions disponibles : FHD / SXGA / XGA / WXGA
- Affichage analogique résistif ou capacitif projeté (pour un fonctionnement tactile multipoint)
- Disponible avec un boîtier standard ou plat
- IP65 / IP66K / IP69K (selon le modèle)
- Disponible avec 3 ports USB 2.0 à l'arrière et 1 port USB 2.0 (Type A, à l'avant) sur les boîtiers standard et extra plat en aluminium
- Température de fonctionnement : 0 à +50 °C
- Alimentation isolée 24 Vc.c. ou 100-230 Vc.a.
- Unités standard à affichages jusqu'à la définition Full HD avec les variantes de boîtiers suivantes :
 - Aluminium
 - Écran extra plat en aluminium
 - Écran extra plat en acier inoxydable
- Unités plates avec écran large Full HD, pour une esthétique moderne, avec les variantes de boîtiers suivantes :
 - Plat en aluminium
 - Écran extra plat contour aluminium
 - Acier inoxydable sanitaire
- CE, cULus Listed, RCM



Boîtier plat



Boîtier standard



Boîtier en acier inoxydable



Joint de classe alimentaire

La gamme ASEM™ 6300 d'Allen-Bradley® est une ligne complète de PC industriels, de clients légers et de moniteurs avec une architecture ouverte. Cette gamme adaptable étendue offre la flexibilité indispensable pour vos besoins de performances spécifiques. Elle est idéale pour les clients qui ont besoin d'une solution d'interface homme machine (IHM) hautes performances dans les environnements industriels. En s'intégrant parfaitement à nos logiciels FactoryTalk® View SE et FactoryTalk View ME, elle permet une mise en place transparente dans votre environnement de production.

Le moniteur industriel ASEM 6300M inclut un écran tactile 10 points également compatible avec le port de gants. Les dalles tactiles pré-étalonnées ne nécessitent pas de ré-étalonnage. Ces moniteurs sont optimisés pour fonctionner avec la gamme d'ordinateurs et de clients légers ASEM 6300, afin de créer une solution de visualisation, de maintenance, de contrôle ou de calcul informatique.

Les aspects liés à la conception deviennent plus importants dans l'univers des constructeurs de machines. Les boîtiers plats sur écrans larges confèrent à cet équipement un aspect à la pointe de la modernité, qui le démarque visuellement de la concurrence.

Par ailleurs, la gamme de produits robustes ASEM 6300M propose différentes options de conception, ce qui en fait le choix idéal pour les environnements d'atelier.

Moniteurs industriels ASEM 6300M

	Boîtier standard en aluminium	Boîtier standard extra plat en acier inoxydable	Boîtier plat en aluminium	Boîtier plat en aluminium et en verre	Aluminium Boîtier extra plat	Boîtier pour écran large en acier inoxydable
Écran LCD TFT rétroéclairé à LED	8,4" – 800x600		10,1" W – 1280x800	10,1" W – 1280x800	8,4" – 800x600	12,1" W – 1280x800
	10,4" – 800x600	12,1" – 1024x768	12,1" W – 1280x800	12,1" W – 1280x800	10,4" – 800x600	15,5" W – 1920x1080
	12,1" – 1024x768	15" – 1024x768	15,6" W – 1920x1080	15,6" W – 1920x1080	12,1" – 1024x768	18,5" W – 1920x1080
	15" – 1024x768	17" – 1280x1024	18,5" W – 1920x1080	18,5" W – 1920x1080	15" – 1024x768	21,5" W – 1930x1080
	17" – 1280x1024	19" – 1280x1024	21,5" W – 1920x1080	21,5" W – 1920x1080	17" – 1280x1024	24" W – 1920x1080
	19" – 1280x1024		24" W – 1920x1080	24" W – 1920x1080	19" – 1280x1024	
Écran tactile	Résistif 5 fils			Tactile multipoint PCAP, (dix points)	Résistif 5 fils	
Contrôleur T/S	USB					
Panneau avant	Aluminium	Écran extra plat en acier inoxydable	Aluminium	Écran extra plat contour aluminium	Aluminium	Acier inoxydable
Indice de protection	IP65	IP66K	IP65			IP69K
Entrée vidéo	DVI / DisplayPort					
USB	3 ports USB 2.0 1 port USB 2.0 (Type A, à l'avant)	3 ports USB 2.0	3 ports USB 2.0, à l'arrière		3 ports USB 2.0 1 port USB 2.0 (Type A, à l'avant)	3 ports USB 2.0, à l'arrière
Alimentation	24 Vc.c. isolée 100 V / 230 Vc.a.					
Température de fonctionnement	0 °C à +50°C					
Homologations	Certification UL Type 12				Certification UL Type 12	
	CE (EN 61326-1, EN 61010-1, EN 61010-2-201), cULus LISTED (UL61010), RCM Pour les modèles à alimentation c.c. uniquement : certification UL Classe 1 Div. 2 pour environnements dangereux Maroc, KC (Corée) et EAC (Russie eurasienne)					

Suivez-nous.    

rockwellautomation.com

expanding human possibility®

AMÉRIQUES : Rockwell Automation, 1201 South Second Street, Milwaukee, WI 53204-2496 États-Unis, Tél. : +(1) 414.382.2000, Fax : +(1) 414.382.4444
 EUROPE / MOYEN-ORIENT / AFRIQUE : Rockwell Automation NV, Pegasus Park, De Kleetlaan 12a, 1831 Diegem, Belgique, Tél. : +(32) 2 663 0600, Fax : +(32) 2 663 0640
 ASIE PACIFIQUE : Rockwell Automation, Level 14, Core F, Cyberport 3, 100 Cyberport Road, Hong Kong, Tél. : +(852) 2887 4788, Fax : +(852) 2508 1846
 CANADA : Rockwell Automation, 3043 rue Joseph A. Bombardier, Laval, Québec, H7P 6C5, Tél: +1(450) 781-5100, Fax: +1(450) 781-5101, www.rockwellautomation.ca
 FRANCE : Rockwell Automation SAS – 2, rue René Caudron, Bât. A, F-78960 Voisins-le-Bretonneux, Tél: +33 1 61 08 77 00, Fax : +33 1 30 44 03 09
 SUISSE : Rockwell Automation AG, Av. des Baumettes 3, 1020 Renens, Tél: 021 631 32 32, Fax: 021 631 32 31, Customer Service Tél: 0848 000 278

Allen-Bradley, ASEM, expanding human possibility, FactoryTalk et Rockwell Automation sont des marques commerciales de Rockwell Automation Inc.
 Les marques commerciales n'appartenant pas à Rockwell Automation sont la propriété de leurs sociétés respectives.

Publication 6300M-PP001E-FR-P – Juin 2022

Copyright © 2022 Rockwell Automation, Inc. Tous droits réservés. Imprimé aux États-Unis.