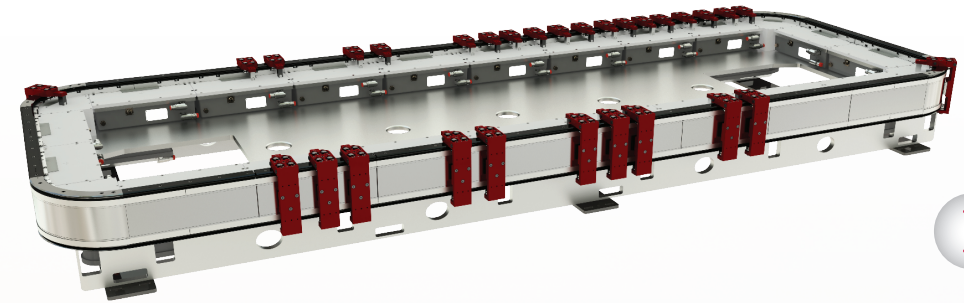


## Le futur arrive à grands pas ! Ne vous laissez pas distancer. Optez pour les systèmes d'entraînement intelligent iTRAK

Le système d'entraînement intelligent iTRAK® constitue une approche novatrice en matière de commande de mouvement. Ce système à moteur linéaire, modulaire et évolutif permet de commander de façon indépendante plusieurs chariots sur des trajectoires droites ou curvilignes. Finis les chaînes à entraînement rotatif, les courroies et les engrenages ! Le système iTRAK remplace ces mécanismes par de simples profils logiciels efficaces, qui redéfinissent la vitesse et la flexibilité en matière d'automatisation.

### Avantages du système d'entraînement intelligent iTRAK :

- Augmentation des cadences de production d'au moins 50 %
- Diminution des temps d'arrêt lors des rotations de produits
- Réduction de la taille des machines
- Cycles de production personnalisés plus courts
- Maintenance périodique minimisée



## iTRAK 5730 petit format

Le système iTRAK 5730 à petit format a été conçu pour offrir un encombrement réduit pour les machines de petite taille. Son pas de 50 mm est idéal pour les applications de conditionnement primaire, telles que l'emballage tubulaire, le cartonnage par les extrémités, ainsi que l'ensachage FFS. Le système iTRAK 5730 s'intègre également facilement dans l'architecture du système, offrant des fonctions d'analyse qui permettent d'optimiser la consommation d'énergie, de surveiller l'usure des pièces et de réduire les temps d'arrêt.

Le système iTRAK 5730 dispose d'une sécurité intégrée, avec notamment l'arrêt sécurisé du couple et l'arrêt sécurisé 1(SS1), pour les catégories de sécurité SIL 3, PL<sub>e</sub>. La création de zones de sécurité accroît la sécurité sans nuire à la productivité. Le mouvement peut continuer hors de la zone de sécurité, même si un déclenchement a eu lieu au sein de celle-ci.

## iTRAK format moyen

Le système iTRAK à format moyen a été conçu pour les systèmes de plus grande taille. Il peut aller jusqu'à 100 m de long, avec 250 chariots. Il est parfaitement adapté aux applications intensives, notamment le montage automobile ou le conditionnement de produits lourds.

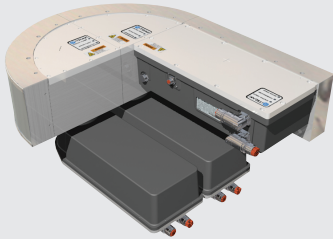
Caractéristiques	iTRAK format moyen				iTRAK 5730 petit format
Pas du chariot	66 mm ~ 75 mm				50 mm réel
Encombrement	Diamètre force totale : 600 mm Largeur transversale : 250 mm				Diamètre de force totale : 420 mm Largeur transversale : 130 mm
Orientation	Horizontale / Verticale / Debout				Horizontale / Verticale / Debout
Forces	Module moteur	Aimants de chariot			100 N crête 36 N continu
		50 mm	100 mm	150 mm	
	50 mm	88 N*	185 N*	265 N*	
	100 mm	176 N*	370 N*	529 N*	
	150 mm	265 N*	555 N*	793 N*	
*Force crête ; force continue : 46 à 417 N					
Vitesse	Jusqu'à 5 m/s				Jusqu'à 5 m/s
Charge utile	Jusqu'à 40 kg				Jusqu'à 4 kg, ou plus à basse vitesse
Actualisation de la boucle de positionnement	1-2 ms				250 us
Répétabilité	+/- 0,03 mm				+/- 0,01 mm
Taille système max.	256 sections, 250 chariots				64 sections logiques, 128 chariots
Conception du rail	Acier à outils				Acier inoxydable
Indice IP	IP65				IP66, avec protection intérieure
Sécurité	Câblée				Arrêt sécurisé du couple intégré, SS1



# Composants du système iTRAK

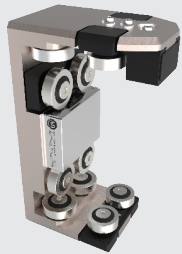
## Composants système Série iTRAK

- Sections de moteur droites et curvilignes (90° et 180°) disponibles en longueurs standard de 400 mm (format moyen) et de 300 mm (petit format)
- Différentes forces nominales disponibles avec différentes tailles de bobine, notamment 50 mm, 100 mm et 150 mm
- Combinaison possible pour les configurations en anneau, carré et rectangle, toutes longueurs



## Chariots

- Disponibles en tailles standard adaptées aux moteurs ou en formats personnalisés pour des applications spécifiques
- Possibilité d'utiliser des rails porteurs standard ou personnalisés

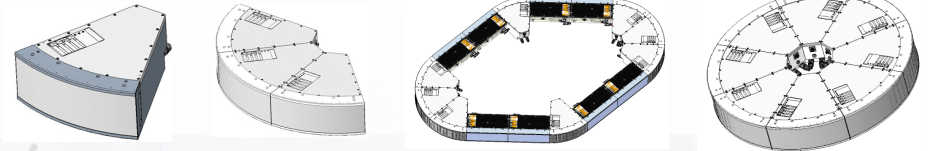


## Vous avez des besoins spécifiques ?

Il est possible de concevoir des systèmes d'entraînement intelligent iTRAK personnalisés, à la demande. Voici quelques exemples de projets personnalisés :

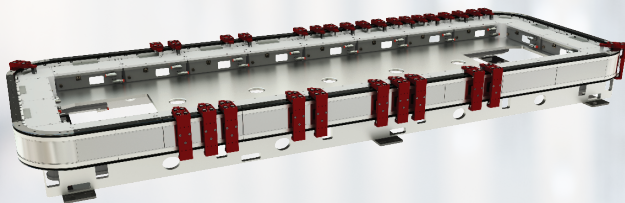
- Modules moteur à refroidissement liquide
- Sections courbes à 45° et 135°
- Chariots robustes pour charges intensives
- Grands rayons de courbure
- Et bien plus encore !

Pour plus d'informations sur les systèmes d'entraînement intelligent iTRAK personnalisés, contactez-nous par courriel à l'adresse [ICTSupport@rockwellautomation.com](mailto:ICTSupport@rockwellautomation.com).

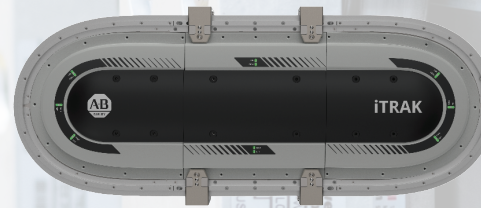


# Configurations opérationnelles iTRAK

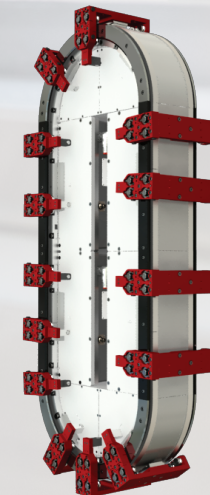
Horizontal



Vertical



Debout à 90°



## Lancez-vous !

Vous souhaitez tester ce produit ? Le kit de démarrage iTRAK 5730 petit format vous permet d'essayer le système avant de le mettre en œuvre. Ce kit prêt à l'emploi vous permet de tester les systèmes d'entraînement intelligent iTRAK avant de les intégrer à vos machines.

Les kits de démarrage sont disponibles en deux tailles :

- Petit format : glissière droite de 600 mm avec 5 chariots
- Grand format : glissière droite de 1 200 mm avec 10 chariots

Le panneau de commande inclut les éléments suivants :

- Automate Compact GuardLogix® 5069-L380ERMS2
- E/S de sécurité : 5069-IB8S, 5069-OB16
- Alimentation iTRAK 2198T-W25-ER
- Alimentation de bus c.c. Kinetix® 5700, 2198-P031
- Filtre de ligne Kinetix 5500, 2198-DB20-F



Numéro d'équipement SAP ou numéro KMAT	Description marketing	Description technique	Chaîne de catalogue 1
PN-585036	Kit de démarrage iTRAK 5730 petit format	Kit de démarrage iTRAK 5730 petit format, 600 mm droit, 5 chariots, avec panneau de commande	2198T-SK-06-05
PN-585037	Kit de démarrage iTRAK 5730 grand format	Kit de démarrage iTRAK 5730 grand format, 1 200 mm droit, 10 chariots, avec panneau de commande	2198T-SK-12-10

Pour en savoir plus sur les systèmes iTRAK : [rok.auto/ICT](http://rok.auto/ICT)

Suivez-nous.    

[rockwellautomation.com](http://rockwellautomation.com)

expanding **human possibility**™

AMÉRIQUES : Rockwell Automation, 1201 South Second Street, Milwaukee, WI 53204-2496 États-Unis, Tél. : +(1)414.382.2000, Fax : +(1)414.382.4444  
EUROPE / MOYEN-ORIENT / AFRIQUE : Rockwell Automation NV, Pegasus Park, De Kleetlaan 12a, 1831 Diegem, Belgique, Tél. : +(32)2 663 0600, Fax : +(32)2 663 0640  
ASIE PACIFIQUE : Rockwell Automation, Level 14, Core F, Cyberport 3, 100 Cyberport Road, Hong Kong, Tél. : +(852)2887 4788, Fax : +(852)2508 1846  
CANADA : Rockwell Automation, 3043 rue Joseph A. Bombardier, Laval, Québec, H7P 6C5, Tél: +1(450) 781-5100, Fax: +1(450) 781-5101, [www.rockwellautomation.ca](http://www.rockwellautomation.ca)  
FRANCE : Rockwell Automation SAS – 2, rue René Caudron, Bât. A, F-78960 Voisins-le-Bretonneux, Tél: +33 1 61 08 77 00, Fax : +33 1 30 44 03 09  
SUISSE : Rockwell Automation AG, Av. des Baumettes 3, 1020 Renens, Tél: 021 631 32 32, Fax: 021 631 32 31, Customer Service Tél: 0848 000 278

Allen-Bradley, expanding human possibility, GuardLogix, iTRAK, Kinetix et PanelView sont des marques commerciales de Rockwell Automation, Inc.  
Les marques commerciales n'appartenant pas à Rockwell Automation sont la propriété de leurs sociétés respectives.

Publication 2198T-PP001A-FR-P - Mars 2020

Copyright © 2020 Rockwell Automation, Inc. Tous droits réservés. Imprimé aux États-Unis.