

Fluchtentriegelung Installationsanleitung

Übersetzung der Originalanleitung

ACHTUNG



Lesen Sie vor dem Installieren, Konfigurieren, Betreiben oder Warten dieses Produkts das vorliegende Dokument sowie die im Abschnitt „Weitere Ressourcen“ aufgeführten Dokumente über Installation, Konfiguration und Betrieb des Geräts. Die Benutzer sind verpflichtet, sich zusätzlich zu den Anforderungen aller einschlägigen Gesetze, Vorschriften und Normen mit den Installations- und Verdrahtungsanweisungen vertraut zu machen.

Tätigkeiten wie Installation, Anpassungen, Inbetriebnahme, Verwendung, Montage, Demontage und Wartung sind von entsprechend geschultem Personal gemäß den geltenden Verhaltensregeln durchzuführen.

Dieses Gerät ist als Teil des sicherheitsrelevanten Steuerungssystems einer Maschine vorgesehen. Vor der Installation muss eine Risikobeurteilung durchgeführt werden, um festzustellen, ob die technischen Daten dieses Geräts für alle vorhersehbaren betrieblichen und umweltbezogenen Eigenschaften der Anwendung geeignet sind. Informationen zu Zertifizierungen und Baugrößen finden Sie im Abschnitt „Technische Daten“.

Für die Montage von Schalter und Betätiger sind geeignete, mit Werkzeugen angebrachte Schrauben, Bolzen und Muttern zu verwenden, um eine mögliche Manipulation auszuschließen. Ziehen Sie die Montageelemente nicht übermäßig fest.

Wenn dieses Gerät auf eine Art und Weise eingesetzt wird, die nicht vom Hersteller vorgesehen ist, kann der vom Gerät geleistete Schutz beeinträchtigt werden.

Weitere Informationen

Der QR-Code auf der 442G-MAB Griffbaugruppe bietet einen Link zum Benutzerhandbuch für die 442G Multifunktions-Zugangsbox (442G-UM001A-DE-P).

Publikationen können unter <http://www.rockwellautomation.com/literature/> angezeigt oder heruntergeladen werden. Zur Bestellung gedruckter Exemplare der technischen Dokumentation wenden Sie sich an Ihren lokalen Allen-Bradley®-Distributor oder einen Vertriebsmitarbeiter von Rockwell Automation®.

Überblick

Die Fluchtentriegelung dient dazu, eine verriegelte Sicherheitseinrichtung innerhalb des geschützten Bereichs ohne Werkzeuge zu öffnen.

Wenn die Entriegelungsüberwachung aktiv ist (Voreinstellung ab Werk), löst das System bei Betätigung der Fluchtentriegelung einen selbsthaltenden Fehler aus. Schalten Sie zum Zurücksetzen des Geräts die Stromversorgung für mindestens drei Sekunden aus, oder legen Sie für mindestens drei Sekunden 24 V an den Eingang RST an. Wenn die Fluchtentriegelung sehr langsam betätigt wird, tritt möglicherweise kein selbsthaltender Fehler auf.

WICHTIG

Die Fluchtentriegelung ist keine Sicherheitsfunktion. Der Maschinenhersteller muss eine geeignete Entriegelung (Fluchtentriegelung usw.) für die jeweilige Anwendung auswählen und verwenden. Zu diesem Zweck ist eine Risikobeurteilung erforderlich. Der ordnungsgemäße Betrieb muss regelmäßig überprüft werden.

Die Fluchtentriegelung ist für die Installation an einer 45-mm-Tür optimiert.

Überprüfen Sie anhand der folgenden Tabelle, ob die verlängerte Welle (442G-MABASHFT, separat erhältlich) zum Vorbereiten der Fluchtentriegelung für kleinere oder größere Profile erforderlich ist.

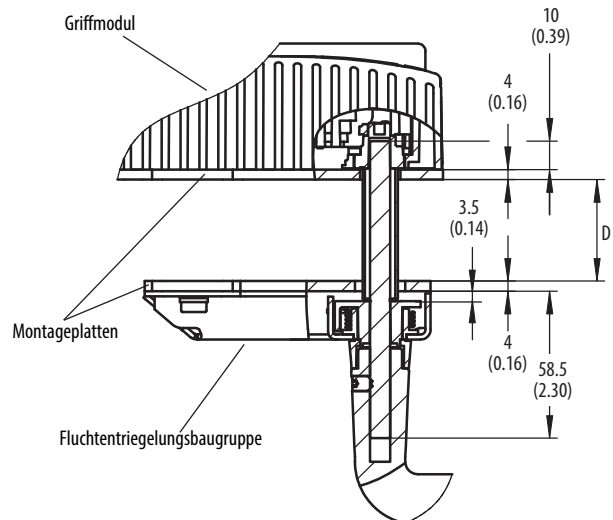
Profilbreite	Erforderliche Länge für Antriebswelle		Welle erforderlich? ³	Erforderliche Arbeitsschritte
	Ohne Montageplatten	Mit Montageplatten (jeweils 4 mm)		
D	D (+13,5)	D + 17,5 ¹ D + 21,5 ²		
30 mm:	43 mm:	51 mm:	Standardwelle	Auf erforderliche Länge kürzen
40 mm:	53 mm:	61 mm:	Standardwelle oder verlängerte Welle	<ul style="list-style-type: none"> Ohne Montageplatten: Standardwelle auf erforderliche Länge kürzen Mit zwei Montageplatten: verlängerte Welle und Schutzhülse auf erforderliche Länge kürzen
45 mm:	58 mm:	66 mm:	Standardwelle oder verlängerte Welle	<ul style="list-style-type: none"> Ohne Montageplatten: keine Mit Montageplatten: verlängerte Welle und Schutzhülse auf erforderliche Länge kürzen
50 mm:	63 mm:	71 mm:	Verlängerte Welle	Verlängerte Welle und Schutzhülse auf erforderliche Länge kürzen

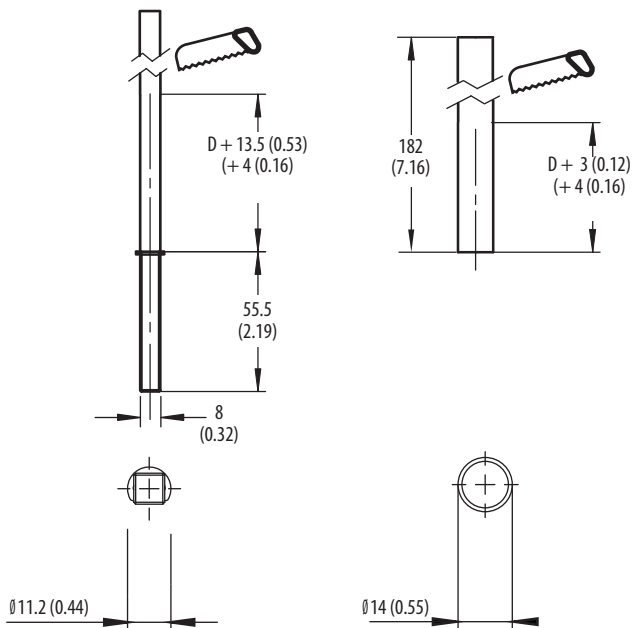
¹ Erforderliche Wellenlänge wenn nur eine Montageplatte verwendet wird.

² Erforderliche Wellenlänge wenn zwei Montageplatten für die Fluchtentriegelung und die Griffbaugruppe verwendet werden.

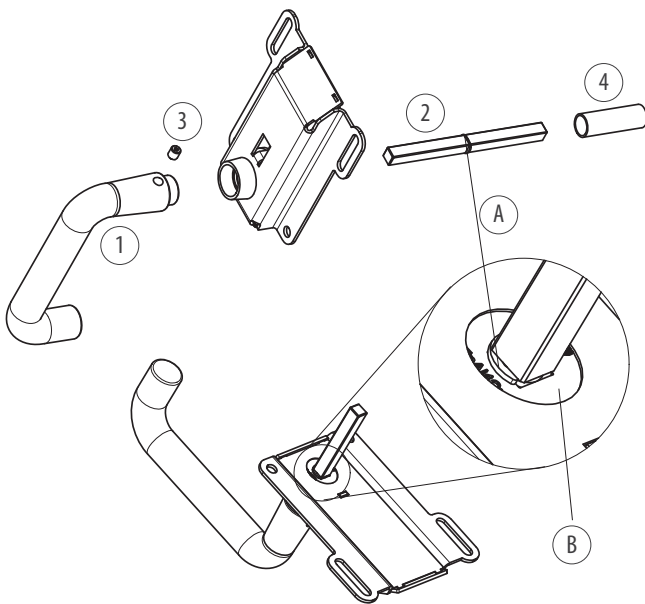
³ Die verlängerte Welle (442G-MABASHFT) muss separat bestellt werden.

Beispiel mit Montageplatten [mm (Zoll)]





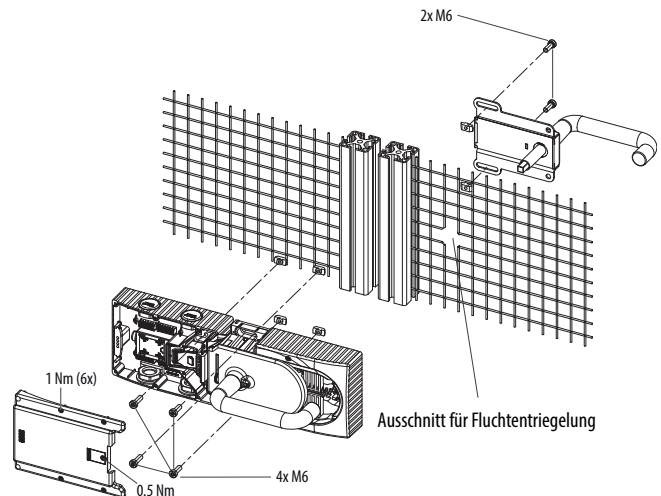
Vorbereitung der Fluchentriegelung



1. Bringen Sie den Türgriff an.
2. Setzen Sie die Antriebswelle ein. Der Sicherungsring A muss an der Fluchentriegelung B anliegen.
3. Ziehen Sie die Feststellschraube auf 2 Nm fest.
4. Bringen Sie die Schutzhülse an.

Montage

Die Fluchentriegelung muss so montiert werden, dass Betätigung, Überprüfung und Wartung möglich sind. Die Antriebswelle muss mindestens 10 mm tief in die Griffbaugruppe eingesetzt werden. Richten Sie die Fluchentriegelungswelle rechtwinklig mit der Baugruppe aus.



ACHTUNG



Die Fluchentriegelung darf NUR innerhalb des geschützten Bereichs zugänglich sein. Die Installation muss so vorgenommen werden, dass der Zugang zur Fluchentriegelung außerhalb des geschützten Bereichs nicht möglich ist.

Aktuelle Umweltinformationen für Produkte finden Sie auf der Website von Rockwell Automation unter <http://www.rockwellautomation.com/rockwellautomation/about-us/sustainability-ethics/product-environmental-compliance>.

Allen-Bradley, Guardmaster und Rockwell Automation sind Marken von Rockwell Automation, Inc. Marken, die nicht Rockwell Automation gehören, sind das Eigentum der jeweiligen Unternehmen.

www.rockwellautomation.com

Hauptverwaltung für Antriebs-, Steuerungs- und Informationslösungen

Amerika: Rockwell Automation, 1201 South Second Street, Milwaukee, WI 53204 USA, Tel: +1 414 382 2000, Fax: +1 414 382 4444

Europa/Naher Osten/Afrika: Rockwell Automation NV, Pegasus Park, De Kleedlaan 12a, 1831 Diegem, Belgien, Tel: +32 2 663 0600, Fax: +32 2 663 0640

Asien/Australien/Pazifikraum: Rockwell Automation, Level 14, Core F, Cyberport 3, 100 Cyberport Road, Hong Kong, China, Tel: +852 2887 4788, Fax: +852 2508 1846

Deutschland: Rockwell Automation GmbH, Parsevalstraße 11, 40468 Düsseldorf, Tel: +49 (0)211 41553 0, Fax: +49 (0)211 41553 121

Schweiz: Rockwell Automation AG, Industriestrasse 20, CH-5001 Aarau, Tel: +41(62) 889 77 77, Fax: +41(62) 889 77 11, Customer Service – Tel: 0848 000 277

Österreich: Rockwell Automation, Korzinastraße 9, A-4030 Linz, Tel: +43 (0)732 38 909 0, Fax: +43 (0)732 38 909 61

Publikation 442G-IN003A-DE-P – 10001436217 Version 00 – April 2015
125237-01-01/15

Copyright © 2015 Rockwell Automation, Inc. Alle Rechte vorbehalten. Printed in the USA.