

# Pannelli operatore PanelView 800



Pannelli operatore ottimizzati per soluzioni di automazione micro e compatte



LISTEN.  
THINK.  
SOLVE.

# Pannelli operatore PanelView 800

## Soluzione di visualizzazione ottimale per macchine indipendenti

Per mantenersi al passo con la concorrenza servono macchinari intelligenti. Sfruttando il sistema di Integrated Architecture® di Rockwell Automation®, i macchinari intelligenti possono contribuire a ridurre il time-to-market e il costo totale di esercizio nonché migliorare l'utilizzo delle risorse e la gestione dei rischi aziendali. Un componente essenziale del sistema di architettura integrata è la soluzione di visualizzazione che include i pannelli operatore Allen-Bradley® PanelView™ 800. Con l'integrazione di processore ad alta velocità, display ad elevata risoluzione, la compatibilità con i controllori micro e compatti e la disponibilità di funzioni di monitoraggio remoto, questi pannelli sono ideali per macchine indipendenti e idonei a soddisfare un'ampia varietà di applicazioni di piccola e media gamma.

### Vantaggi:

#### Compatibile con controllori micro e compatti

- Si collega ai controllori Micro800®, MicroLogix™ e CompactLogix™ 5370\* per applicazioni di piccola e media gamma
- Consente di risparmiare tempo con il pass-through CIP e il collegamento bridging tra il pannello e i controllori Micro800 e CompactLogix
- Assicura usabilità perché gli utenti possono caricare o scaricare applicazioni direttamente attraverso i controllori
- Ottimizza la connettività del pannello con i controllori Micro800 utilizzando il riferimento a tag diretti

#### Abilitato per il monitoraggio remoto

- Riduce i tempi di fermo consentendo agli operatori il monitoraggio e la configurazione remoti dei pannelli mediante server VNC (Virtual Network Computing)

#### Soluzione di visualizzazione sicura

- Controlla l'accesso del personale al pannello mediante protezione con password
- Limita la connettività non autorizzata al pannello abilitando o disabilitando le porte EtherNet/IP™ o seriali non utilizzate

#### Display multifunzione

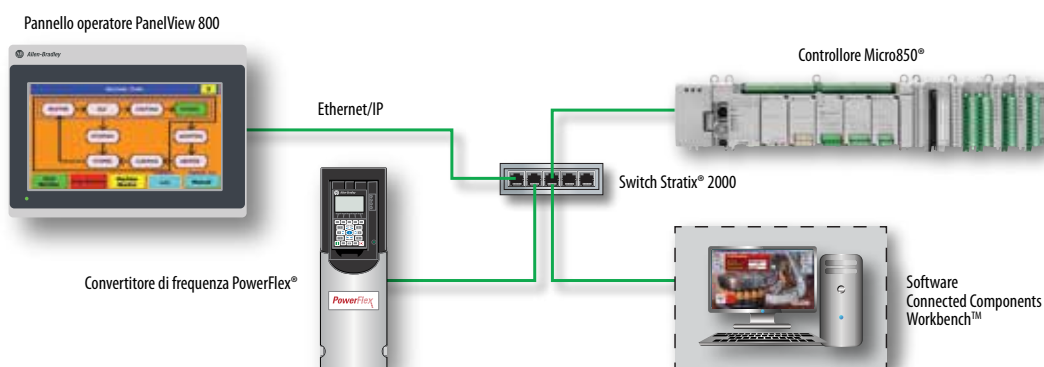
- Flessibilità delle macchine grazie alla compatibilità con l'installazione di un'interfaccia operatore e la visualizzazione in modalità verticale e orizzontale
- Migliora la comunicazione tra operatore e terminale con il supporto multilingue





#### Diversi protocolli di comunicazione

- Riduce il tempo di configurazione delle macchine perché permette agli utenti di collegare i pannelli ai controllori o ad altri dispositivi attraverso numerosi protocolli di comunicazione quali:
  - Seriale (RS232, RS422/485)
  - Modbus RTU
  - EtherNet/IP
  - Modbus TCP

#### Facilità di utilizzo

- Consente di risparmiare tempo e aumentare la produttività permettendo agli utenti di modificare o eliminare i nomi di ricetta sul pannello
- Riduce i tempi di programmazione perché permette di caricare e scaricare i valori di ricetta in un'unica operazione
- Salva le ricette in formato .csv per il backup o le modifiche offline
- Migliora l'usabilità perché permette il caricamento diretto delle applicazioni da pannello su EtherNet/IP



Caratteristica	4 pollici	7 pollici	10 pollici
		 	 
<b>Numero di catalogo</b>	<b>2711R-T4T</b>	<b>2711R-T7T</b>	<b>2711R-T10T</b>
Risoluzione	480 x 272 WQVGA	800 x 480 WVGA	800 x 600 SVGA
Tipo di display	LCD TFT wide touch screen		
Durata display	40.000 ore		
Colori	65.000 colori		
Retroilluminazione	LED		
Alimentazione	24 V CC		
Processore, velocità CPU	800 MHz		
Input operatore	Touchscreen resistivo e tasti funzione tattili	Touchscreen resistivo	
Memoria interna	256 MB		
RAM	256 MB DDR		
Orologio in tempo reale con batteria	Sì		
Temperatura di funzionamento	0-50 °C		
RS232/RS422/485 (isolati)	Connettori RS232 e RS422/RS485 separati		
Ethernet 10/100 Mbps	1		
Host USB (USB 2.0)	Sì		
Slot microSD™	Sì		
Connettività controllori	Controllori Micro800, MicroLogix, CompactLogix 5370*		
Dimensioni del prodotto (mm) (altezza x larghezza x profondità)	116 x 138 x 43	144 x 197 x 54	225 x 287 x 55
Apertura pannello (mm) (altezza x larghezza)	99 x 119	125 X 179	206 X 269
Peso	0,35 kg	0,68 kg	1,57 kg
Protezione della cornice frontale	IP65, NEMA 4X, 12, 13		
Certificazioni	Omologazione cULus; Classe 1 Div. 2, gruppi A,B,C,D, T4A, CE, RCM, KC, RoHS		
Software	Software Connected Components Workbench, versione 8 o successiva		
<b>Numero di catalogo</b>	<b>-</b>	<b>2711R-APK7</b>	<b>2711R-APK10</b>
Accessori	-	7 poll. Kit piastra adattatore	10 poll. Kit piastra adattatore

\*CompactLogix 5370-L37 escluso

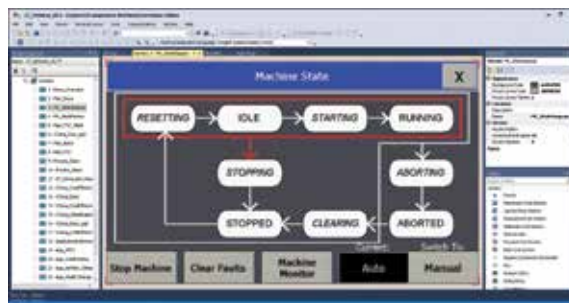
## Configurazione del dispositivo

### Software Connected Components Workbench™

Minimizzate i tempi e i costi di sviluppo iniziale delle macchine con il software Connected Components Workbench. Sviluppato sulla base della consolidata tecnologia di Rockwell Automation e Microsoft® Visual Studio®, il software Connected Components Workbench offre programmazione dei controllori, configurazione dei dispositivi e integrazione con un editor di interfaccia operatore per applicazioni macchina indipendenti.

La versione standard gratuita offre uno strumento di programmazione e configurazione di facile utilizzo per tutti i dispositivi, mentre la versione per sviluppatori include funzioni aggiuntive quali Archive Manager e gli strumenti di progettazione e sviluppo dei controllori Micro800 per un'esperienza utente avanzata.

Scoprite di più su: [www.rockwellautomation.com/global/go/ccw](http://www.rockwellautomation.com/global/go/ccw)



## DesignStation

DesignStation è un componente del software Connected Components Workbench che offre un'esperienza utente avanzata nella creazione di applicazioni per pannelli operatore PanelView 800. DesignStation consente agli utenti di:

- Configurare le lingue del pannello cambiando l'impostazione della lingua Unicode
- Programmare il terminale per mantenere gli operatori aggiornati sullo stato delle macchine attraverso messaggi di allarme con variabili integrate
- Ridurre il tempo di programmazione per ricette base con gli oggetti ricetta nativi
- Replicare le applicazioni in modo semplice per tutte le dimensioni di pannello con la funzione Change Graphic Terminal (cambio pannello operatore)

Per altre informazioni visitate

[www.rockwellautomation.com/global/go/pv800](http://www.rockwellautomation.com/global/go/pv800)

Allen-Bradley, CompactLogix, Connected Components Workbench, Integrated Architecture, Listen. Think. Solve., MicroLogix, Micro800, Micro850, PanelView, PowerFlex e Stratix sono marchi commerciali di Rockwell Automation, Inc. I marchi commerciali non appartenenti a Rockwell Automation sono proprietà delle rispettive aziende.

[www.rockwellautomation.com](http://www.rockwellautomation.com)

### Power, Control and Information Solutions Headquarters

Americhe: Rockwell Automation, 1201 South Second Street, Milwaukee, WI 53204-2496, USA, Tel: +1 414 382 2000, Fax: +1 414 382 4444

Europa/Medio Oriente/Africa: Rockwell Automation NV, Pegasus Park, De Kleetlaan 12a, 1831 Diegem, Belgio, Tel: +32 2 663 0600, Fax: +32 2 663 0640

Asia: Rockwell Automation, Level 14, Core F, Cyberport 3, 100 Cyberport Road, Hong Kong, Tel: +852 2887 4788, Fax: +852 2508 1846

Italia: Rockwell Automation S.r.l., Via Gallarate 215, 20151 Milano, Tel: +39 02 334471, Fax: +39 02 33447701, [www.rockwellautomation.it](http://www.rockwellautomation.it)

Svizzera: Rockwell Automation AG, Via Cantonale 27, 6928 Manno, Tel: 091 604 62 62, Fax: 091 604 62 64, Customer Service: Tel: 0848 000 279