

# Terminaux graphiques PanelView 800



Terminaux graphiques optimisés pour les solutions d'automatisation de petite taille et micros



LISTEN.  
THINK.  
SOLVE.

# Terminaux graphiques PanelView 800

## Solution de visualisation optimale pour les machines autonomes

Pour affronter la concurrence, les entreprises ont besoin de machines intelligentes. En tirant parti du système Integrated Architecture® de Rockwell Automation®, les machines intelligentes peuvent aider les entreprises à réduire le délai de commercialisation, diminuer le coût total de possession, améliorer l'utilisation des actifs et renforcer la gestion des risques pour l'entreprise. Un composant essentiel dans le système Integrated Architecture est la solution de visualisation qui comprend les terminaux graphiques PanelView™ 800 Allen-Bradley®. Doté d'un processeur haute vitesse, d'un écran haute résolution, de la capacité à se connecter à des micro et petits automates, de fonctions de télésurveillance, ces terminaux sont idéaux pour vos machines autonomes utilisables dans une grande variété d'applications de petite à moyenne taille.

### Avantages :

#### Compatible avec les automates micros et petits

- Connexion aux automates Micro800®, MicroLogix™ et CompactLogix™ 5370\*, ce qui les rend adaptés aux petites et moyennes applications.
- Économie de temps grâce au transfert CIP et au pontage entre le terminal et les automates Micro800 et CompactLogix.
- Facilite l'utilisation en permettant aux utilisateurs de transférer ou de télécharger des applications directement via les automates.
- Optimise la connectivité des terminaux avec les automates Micro800 par le référencement direct des points.

#### Compatible avec la télésurveillance

- Minimise les temps d'arrêt en permettant aux opérateurs de surveiller et de configurer à distance les terminaux via les serveurs Virtual Network Computing (VNC).

#### Solution de visualisation sécurisée

- Contrôle l'accès du personnel au terminal en le sécurisant avec une protection par mot de passe.
- Limite les connexions non autorisées au terminal en activant ou désactivant les ports EtherNet/IP™ ou série inutilisés.

#### Afficheur multi-fonctionnel

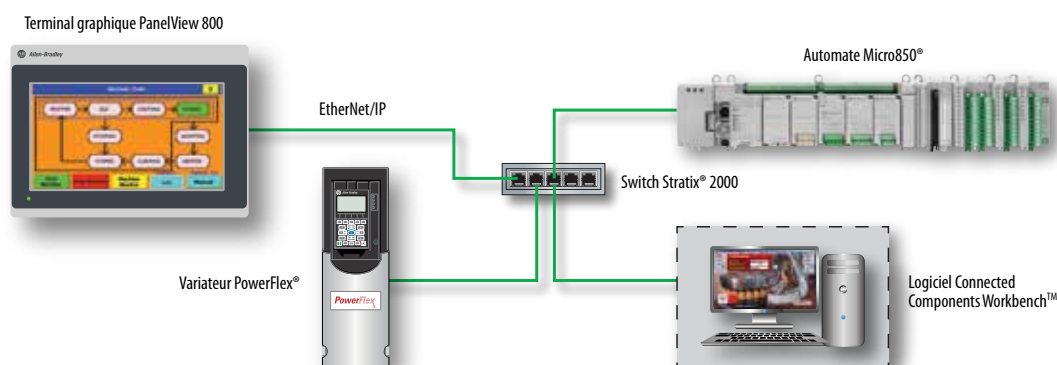
- Permet à la machine d'être flexible grâce à l'installation et l'affichage de l'interface homme-machine (IHM) en modes paysage et portrait.
- Améliore la communication entre l'opérateur et le terminal avec la prise en charge plurilingue.

#### Multiples protocoles de communication

- Réduit le temps de mise au point de la machine en permettant aux utilisateurs de connecter les terminaux aux automates et à d'autres dispositifs via divers protocoles de communication tels que :
  - Série (RS232, RS422/485)
  - Modbus RTU
  - EtherNet/IP
  - Modbus TCP

#### Facilité d'utilisation

- Économise du temps et augmente la productivité en permettant aux utilisateurs de modifier ou de supprimer les noms de recette depuis le terminal.
- Réduit le temps de programmation en transférant et téléchargeant des valeurs de recette en une seule opération.
- Enregistre la recette au format .csv pour la sauvegarde ou la modification hors ligne.
- Facilite l'utilisation grâce au transfert direct d'applications depuis le terminal sur EtherNet/IP.



Caractéristiques	4 pouces	7 pouces	10 pouces
	 	 	 
Référence	2711R-T4T	2711R-T7T	2711R-T10T
Résolution	480 x 272 WQVGA	800 x 480 WVGA	800 x 600 SVGA
Type d'écran	Dalle tactile TFT, LCD large		
Durée utile d'affichage	40 000 heures		
Couleurs	65 000 couleurs		
Rétro-éclairage	DEL		
Alimentation	24 V c.c.		
Processeur, fréquence UC	800 MHz		
Saisie opérateur	Touches de fonction résistives et tactiles	Touches résistives	
Stockage interne	256 Mo		
RAM	256 Mo DDR		
Horloge temps réel avec pile	Oui		
Température de fonctionnement	0 à 50 °C		
RS232/RS422/485 (isolé)	Connecteurs RS232 et RS422/RS485 séparés		
Ethernet 10/100 Mb/s	1		
Hôte USB (USB 2.0)	Oui		
Logement microSD™	Oui		
Connectivité automate	Automates Micro800, MicroLogix, CompactLogix 5370*		
Dimensions du produit (mm) (Hauteur x Largeur x Profondeur)	116 x 138 x 43	144 x 197 x 54	225 x 287 x 55
Découpe du panneau (mm) (Hauteur x Largeur)	99 X 119	125 X 179	206 X 269
Poids	0,35 kg (0,76 livres)	0,68 kg (1,48 livres)	1,57 kg (3,41 livres)
Protection de l'encadrement avant	IP65, NEMA 4X, 12, 13		
Homologations	Listé cULus ; Classe 1 Div 2, Groupes A,B,C,D, T4A, CE, RCM, KC, RoHS		
Logiciel	Logiciel Connected Components Workbench, version 8 ou ultérieure		
Référence	-	2711R-APK7	2711R-APK10
Accessoires	-	7 pouces Kit avec plaque d'adaptation	10 pouces Kit avec plaque d'adaptation

\*Sauf CompactLogix 5370-L37

## Configuration du dispositif

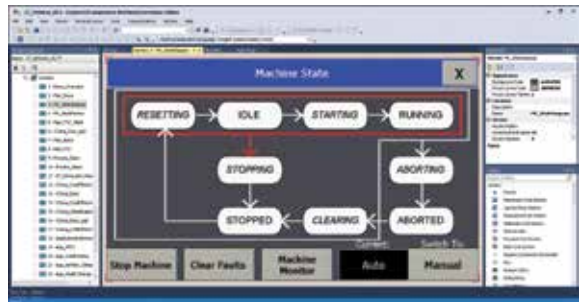
### Logiciel Connected Components Workbench

Minimisez le temps de développement initial et le coût de la machine avec le logiciel Connected Components Workbench. Développé à partir de la technologie éprouvée de Rockwell Automation et Microsoft® Visual Studio®, le logiciel Connected Components Workbench permet la programmation de l'automate, la configuration des dispositifs et l'intégration avec l'éditeur IHM pour les machines autonomes.

La version Standard gratuite comprend un outil de configuration et de programmation facile à utiliser pour tous les dispositifs, tandis que la version Developer comprend des fonctionnalités supplémentaires, telles qu'Archive Manager et des outils de conception et de développement pour automate Micro800 pour une meilleure expérience utilisateur.

Pour en savoir plus :

[www.rockwellautomation.com/global/go/ccw](http://www.rockwellautomation.com/global/go/ccw)



## DesignStation

DesignStation est un composant du logiciel Connected Components Workbench qui offre une meilleure expérience utilisateur lors de la création d'applications pour les terminaux graphiques PanelView 800. DesignStation permet aux utilisateurs de :

- Configurer facilement les langues du terminal grâce à la commutation de langue Unicode.
- Programmer le terminal pour que les opérateurs soient informés de l'état de la machine via des messages d'alarme incorporant des variables.
- Réduire le temps de programmation pour les recettes de base avec des objets de recette natifs.
- Répliquer facilement les applications dans toutes les tailles de terminal avec la fonctionnalité Change Graphic Terminal.

Pour plus d'informations, visitez le site

[www.rockwellautomation.com/global/go/pv800](http://www.rockwellautomation.com/global/go/pv800)

Allen-Bradley, CompactLogix, Connected Components Workbench, Integrated Architecture, Listen. Think. Solve., MicroLogix, Micro800, Micro850, PanelView, PowerFlex et Stratix sont des marques commerciales de Rockwell Automation, Inc. Les marques commerciales n'appartenant pas à Rockwell Automation sont la propriété de leurs sociétés respectives.

**[www.rockwellautomation.com](http://www.rockwellautomation.com)**

### Siège des activités « Power, Control and Information Solutions »

Amérique : Rockwell Automation, 1201 South Second Street, Milwaukee, WI 53204-2496 États-Unis, Tél: +1 414.382.2000, Fax : +1 414.382.4444

Europe / Moyen-Orient / Afrique : Rockwell Automation NV, Pegasus Park, De Kleetlaan 12a, 1831 Diegem, Belgique, Tél: +32 2 663 0600, Fax : +32 2 663 0640

Asie Pacifique : Rockwell Automation, Level 14, Core F, Cyberport 3, 100 Cyberport Road, Hong Kong, Tél: +852 2887 4788, Fax : +852 2508 1846

Canada : Rockwell Automation, 3043 rue Joseph A. Bombardier, Laval, Québec, H7P 6C5, Tél: +1 (450) 781-5100, Fax: +1 (450) 781-5101, [www.rockwellautomation.ca](http://www.rockwellautomation.ca)

France : Rockwell Automation SAS – 2, rue René Caudron, Bât. A, F-78960 Voisins-le-Bretonneux, Tél: +33 1 61 08 77 00, Fax : +33 1 30 44 03 09

Suisse : Rockwell Automation AG, Av. des Baumettes 3, 1020 Renens, Tél: 021 631 32 32, Fax: 021 631 32 31, Customer Service Tél: 0848 000 278