

PanelView Plus の仕様

Cat. No. 2711P, 2711PC



内容	参照ページ
環境条件	2
認可	2
PanelView Plus 6 ターミナル	3
PanelView Plus 400 および 600 ターミナル	11
PanelView Plus Compact ターミナル	15
外部電源	18
HMI ソフトウェア	19
通信ケーブル	23
移行ハードウェア	26
参考資料	28

PanelView Plus ファミリー

PanelView Plus HMI ターミナルは、オペレータがアプリケーションのステータスを素早く理解できるように情報をグラフィカルにモニタ、制御、および表示する必要があるアプリケーションに使用されます。PanelView Plus アプリケーションは、すべて FactoryTalk View Studio for Machine Edition (ME) ソフトウェアでプログラムされ、各ターミナルに FactoryTalk View ME Station ランタイムがインストールされています。

このファミリーは、以下の特長がある幅広い堅牢なターミナルを提供します。

- 統合アーキテクチャのプラットフォームとのプレミア統合
- スケーラブルな 4 ~ 15 インチのディスプレイは、タッチスクリーン、キーパッドまたは両方のいずれかで入力できる。
- 共通する開発ソフトウェア
- Web ブラウザを使用して、ターミナルのディスプレイをリアルタイムでモニタ

本書と『視覚化ソリューション 選択ガイド』(Pub.No. [VIEW-SG001](#)) を共に使用して、システム要件に最適な視覚化ソリューションを決定してください。

環境条件

環境の認可はすべての PanelView Plus ターミナルに適用します。

- PanelView Plus 6 ターミナルは、ロジック、通信モジュール、および 700, 1000, 1250, 1500 ディスプレイモジュールから構成されている。
- PanelView Plus 400 および 600 ターミナル
- PanelView Plus Compact 400, 600, および 1000 ターミナル

表 1 - 環境条件：PanelView Plus ターミナル

項目	2711P, 2711PC
動作温度	0 ~ 55 (32 ~ 131°F)
保管温度	-25 ~ 70 (-13 ~ 158°F)
熱放散 400, 600 700, 1000, 1250, 1500	85 BTU/hr 240 BTU/hr
相対湿度	5 ~ 95% (結露なきこと)
振動	0.012 インチ・ピーク・ツー・ピーク 10 ~ 57Hz 57 ~ 500 Hz のとき 2G
酵素、動作時	2000m (6561 フィート)
衝撃、動作時	11msec のとき 15G
衝撃、非動作時	11ms ec のとき 30G
エンクロージャ定格	NEMA タイプ 12, 13, 4X (屋内のみ)、IEC IP54, IP65
空中浮遊汚染物質	PVP/PVP-CE コンフォーマルコーティング PCBA レベル製 品：ANSI/ISA S71.04 - 1985 重要度レベル G3 EN60654-4: 1998 クラス 3

認可

認可は、すべての PanelView Plus ターミナルに適用します。

- PanelView Plus 6 ターミナルは、ロジック、通信モジュール、および 700, 1000, 1250, 1500 ディスプレイモジュールから構成されている。
- PanelView Plus 400 および 600 ターミナル
- PanelView Plus Compact 400, 600, および 1000 ターミナル

表 2 - 認可：PanelView Plus ターミナル

認可 ⁽¹⁾	2711P, 2711PC
c-UL-us	UL リストされた産業用制御機器は、米国とカナダについて認可されている。UL File E10314 を参照してください。 UL リストされた産業用制御機器は、以下で使用する： <ul style="list-style-type: none"> • クラス I, ディビジョン 2, グループ A, B, C, D • クラス I, ゾーン 2, グループ IIC⁽²⁾ • クラス II, ディビジョン 2 グループ F, G • クラス III 危険な領域
CE (EMC)	EU 2004/108/EC EMC 指令、以下に準拠する： <ul style="list-style-type: none"> • EN 61000-6-2; 産業用イミュニティ • EN 61000-6-4; 産業用エミッション
CE (LVD)	EU 2006/95/EC 低電圧指令、以下に準拠する： <ul style="list-style-type: none"> • EN 61131-2; プログラマブルコントロール
C-Tick	オーストラリア無線通信法、以下に準拠する： <ul style="list-style-type: none"> AS/NZS CISPR 11; 産業用エミッション
Marine ⁽³⁾	カタログ番号の接尾語 M で示される製品は、1 つまたは複数の海洋学会の要件に認可されている。 さらなるマリン認可コンポーネントについては、この表の下にある Product Certification リンクをご覧ください。

(1) マークされている場合。適合宣言書、認可、および他の承認については、<http://www.ab.com> の Product Certification リンクをご覧ください。

(2) 1250 高輝度ディスプレイモジュールにのみ適用します。

(3) 700 および 1000 ディスプレイモジュールは、マリン認可としてマークされています。

PanelView Plus 6 ターミナル



PanelView Plus 6 ターミナルは、柔軟な構成、取付け、およびアップグレードが可能なモジュール式コンポーネントを使用します。ディスプレイモジュール (700, 1000, 1250, 1500) とロジックモジュール付きで工場を組み立てられたターミナルは、1つのカタログ番号で注文することも、または現場で取付けるために個別のコンポーネントとして注文することができます。ネットワーク通信を追加するためにオプションの通信モジュールを注文することができます。

現場で交換可能な 6.5, 10.4, 12.1, および 15.1 インチのフラット・パネル・カラー・ディスプレイには、キーパッド、タッチスクリーン、またはキーパッド/タッチスクリーン入力が装備されています。他のディスプレイオプションは、より厳しい環境条件を満たすために使用できます。

- 屋外アプリケーションのための高輝度ディスプレイモジュール
- コンフォーマル・コーティング・ディスプレイ
- マリン認可されたディスプレイ
- 反射防止オーバーレイを装備したディスプレイ

高性能ロジックモジュールは、デスクトップにもアクセスできる HMI アプリケーションを稼働できる Windows CE 6.0 オペレーティングシステムで稼働します。より複雑なアプリケーション要件を求めるユーザについては、プラットフォームおよびロジックモジュールはオプションの拡張機能とファイルビューワ付きで注文できます。

表 3 - ロジックモジュールの機能

機能	説明
高メモリ容量	512MB 不揮発性フラッシュおよび 512MB RAM
電源入力	AC または DC
ネットワークインターフェイス	オプションの DH+, DH-485, または ControlNet 通信モジュール用
通信ポート	Ethernet, RS-232 シリアル
USB ポート	<ul style="list-style-type: none"> • ホットスワップ可能な USB マウス、キーボード、プリンタ、USB フラッシュドライブと接続するための 2 USB ホストポート • ホスト PC に接続するための 1 USB デバイスポート
セキュアデジタル (SD) カードスロット	ホットスワップ可能なカードスロットは、ファイルの転送、ファームウェアのアップグレード、またはデータをログするために 1784-CDx SD カードをサポート
オペレーティングシステム	<p>すべてのターミナルでは、ほとんどにユーザのニーズに必要な OS 機能を提供する FTP サーバ Windows CE 6.0 オペレーティングシステム (OS) が稼働している。</p> <ul style="list-style-type: none"> • FTP サーバ • VNC クライアント / サーバ • PDF リーダ • Active X コントロール • サードパーティのデバイスサポート <p>追加機能は、オプションの拡張機能付きでターミナルを注文すると可能になる。</p> <ul style="list-style-type: none"> • Internet Explorer Web ブラウザ • リモートデスクトップ接続 • メディアプレイヤー • PowerPoint, Excel, および Word のための Microsoft ファイルビューワ • WordPad テキストエディタ • PDF リーダ
FactoryTalk View ソフトウェア	<ul style="list-style-type: none"> • FactoryTalk View Machine Edition ソフトウェア Ver. 6.0 以降が、各ターミナルにロード済みでアクティブ • FactoryTalk ViewPoint ソフトウェア Ver. 1.2 以降の 1 つのライセンスサポートは、標準の Web ブラウザを介してターミナルのディスプレイにリモート・ユーザ・アクセスを提供 • HMI アプリケーションは、別途購入の FactoryTalk View Studio for Machine Edition ソフトウェアで開発される。
リセットおよびデフォルトスイッチ	稼働を診断および修理するために簡単にアクセスできる。



カタログ番号の選択の完全なリストについては、『視覚化ソリューション選択ガイド』(Pub.No. [VIEW-SG001](#)) を参照してください。

技術的な仕様 : PanelView Plus 6 ターミナル

表 4 - 技術的な仕様 : PanelView Plus 6 ターミナル

項目	700 カラー ⁽¹⁾ 2711P-K7C4Dx, 2711P-T7C4Dx, 2711P-B7C4Dx, 2711P-K7C4Ax, 2711P-T7C4Ax, 2711P-B7C4Ax	1000 カラー ⁽¹⁾ 2711P-K10C4Dx, 2711P- T10C4Dx, 2711P-B10C4Dx, 2711P-K10C4Ax, 2711P- T10C4Ax, 2711P-B10C4Ax	1250 カラー ⁽¹⁾ 2711P-K12C4Dx, 2711P- T12C4Dx, 2711P-B12C4Dx, 2711P-K12C4Ax, 2711P- T12C4Ax, 2711P-B12C4Ax	1500 カラー ⁽¹⁾ 2711P-K15C4Dx, 2711P- T15C4Dx, 2711P-B15C4Dx, 2711P-K15C4Ax, 2711P- T15C4Ax, 2711P-B15C4Ax
オペレータ入力	キーボード、タッチ、またはキー / タッチ	キーボード、タッチ、またはキー / タッチ	キーボード、タッチ、またはキー / タッチ	キーボード、タッチ、またはキー / タッチ
ディスプレイタイプ	カラーアクティブ・マトリックス TFT	カラーアクティブ・マトリックス TFT	カラーアクティブ・マトリックス TFT	カラーアクティブ・マトリックス TFT
ディスプレイサイズ	6.5 インチ	10.4 インチ	12.1 インチ	15 インチ
表示領域 (WxH)	132 x 99mm (5.2 x 3.9 インチ)	211 x 158mm (8.3 x 6.2 インチ)	246 x 184mm (9.7 x 7.2 インチ)	304x228mm (12.0 x 9.0 インチ)
解像度	640 x 480, 18 ビット・カラー・グラフィックス		800 x 600, 18 ビット・カラー・グラフィックス	1024 x 768, 18 ビット・カラー・グラフィックス
輝度	300 cd/m ² Nits		300 cd/m ² Nits ⁽²⁾	
バックライト	50,000 時間の寿命、最小、現場で交換可能 1250 高輝度ディスプレイモジュール用のバックライトは交換できない。			
タッチスクリーン	8 線アナログ抵抗 作動 : 100 万回押す、操作力 : 10 ~ 110g			
キーボードの説明	ステンレススチール製の薄型 数値、移動、およびファンクションキー 作動 : 100 万回押す、操作力 : 340g			
キーボードのファンクションキー	22 ファンクションキー F1 ~ F10 および K1 ~ K12	32 ファンクションキー F1 ~ F16 および K1 ~ K16	40 ファンクションキー F1 ~ F20 および K1 ~ K20	40 ファンクションキー F1 ~ F20 および K1 ~ K20
リアルタイムクロック	バッテリーバックアップされたクロックが重要なデータにタイムスタンプする。1ヶ月に ± 2min バッテリー寿命 : 25 (77°F) のとき最低 4 年 現場で取付け可能 : Cat.No. 2711P-RY2032			
メモリ	512MB 不揮発性フラッシュおよび 512MB RAM			
外部記憶装置	セキュアデジタル (SD) カード (Cat.No.1784-SDx) は、ホットスワップ可能な SD カードスロットでサポートされている。 USB フラッシュドライブは、高速、ホットスワップ可能、2.0 USB ホストポートでサポートされている。			
オペレーティングシステム	拡張機能 / ファイルビューワ付きまたはなしの Windows CE 6.0 オペレーティングシステム			
ソフトウェア	FactoryTalk View Machine Edition, Ver. 6.0 以降 FactoryTalk ViewPoint, Ver. 1.2 以降			
通信ポート	Ethernet (10/100 Mbps, Auto-MDI/MDI-X), RS-232, (2) USB ホスト、(1) USB デバイス オプションの DH+/DH-485, または ControlNet (スケジュール型または非スケジュール型) 通信モジュール用のネットワークインターフェイス			
入力電圧、DC	DC18 ~ 32V (公称 DC24V)			
消費電力 DC	最大 70W (DC24V のとき 2.9A)			
外部電源	700 ~ 1500 用の Cat.No. 2711P-RSACDIN, クラス 2 または安全超低電圧 (SELV) 電源 DC 電源ターミナル、AC85 ~ 264V, 最大 120VA			
入力電圧、AC	AC85 ~ 264V, 47 ~ 63Hz			
消費電力 AC	最大 160VA			
概算重量 ⁽³⁾	キーボード : 1.8 kg (4.1 ポンド) タッチ : 1.7 kg (3.7 ポンド)	キーボード : 2.8 kg (6.2 ポンド) タッチ : 2.5 kg (5.6 ポンド)	キーボード : 3.4 kg (7.5 ポンド) タッチ : 3.2 kg (7.0 ポンド)	キーボード : 4.5 kg (9.9 ポンド) タッチ : 4.2 kg (9.2 ポンド)
概算寸法 (HxWxD) ⁽³⁾	キーボード : 193 x 290 x 55mm 7.58 x 11.40 x 2.18 インチ タッチ : 179 x 246 x 55mm 7.04 x 9.68 x 2.18 インチ	キーボード : 248 x 399 x 55mm 9.77 x 15.72 x 2.18 インチ タッチ : 248 x 329 x 55mm 9.77 x 12.97 x 2.18 インチ	キーボード : 282 x 416 x 55mm 11.12 x 16.36 x 2.18 インチ タッチ : 282 x 363 x 55mm 11.12 x 14.30 x 2.18 インチ	キーボード : 330 x 469 x 65mm 12.97 x 18.46 x 2.5 インチ タッチ : 330 x 416 x 65mm 12.97 x 16.37 x 2.55 インチ
カットアウト寸法 (HxWxD)	キーボード : 167 x 264mm 6.57 x 10.39 インチ タッチ : 154 x 220mm 6.08 x 8.67 インチ	キーボード : 224 x 375mm 8.8 x 14.75 インチ タッチ : 224 x 305mm 8.8 x 12.0 インチ	キーボード : 257 x 390mm 10.11 x 15.35 インチ タッチ : 257 x 338mm 10.11 x 13.29 インチ	キーボード : 305 x 419mm 12.0 x 16.5 インチ タッチ : 305 x 391mm 12.0 x 15.4 インチ

(1) カタログ番号の x を 8 または 9 に置き換えます。カタログ番号の最後が 9 の場合は Windows CE オペレーティングシステムに拡張機能とファイルビューワが含まれており、カタログ番号の最後が 8 の場合はこれらの機能はサポートされていません。

(2) 屋外で稼動するための 1250 高輝度ディスプレイモジュール (Cat.No. 2711P-RDT12H) の輝度は、1000 cd/m² Nits です。バックライトは交換できません。

(3) 重量と寸法には、通信モジュールは含まれていません。通信モジュールの重量には 95g (0.21 ポンド) を追加します。

ターミナルの寸法 : PanelView Plus 6 ターミナル

以下の表に、PanelView Plus 6 ターミナルの全体の寸法とカットアウト寸法を示します。1000 キーパッドおよびタッチターミナルは、参照のために示しています。他のモデルはほぼ同じです。

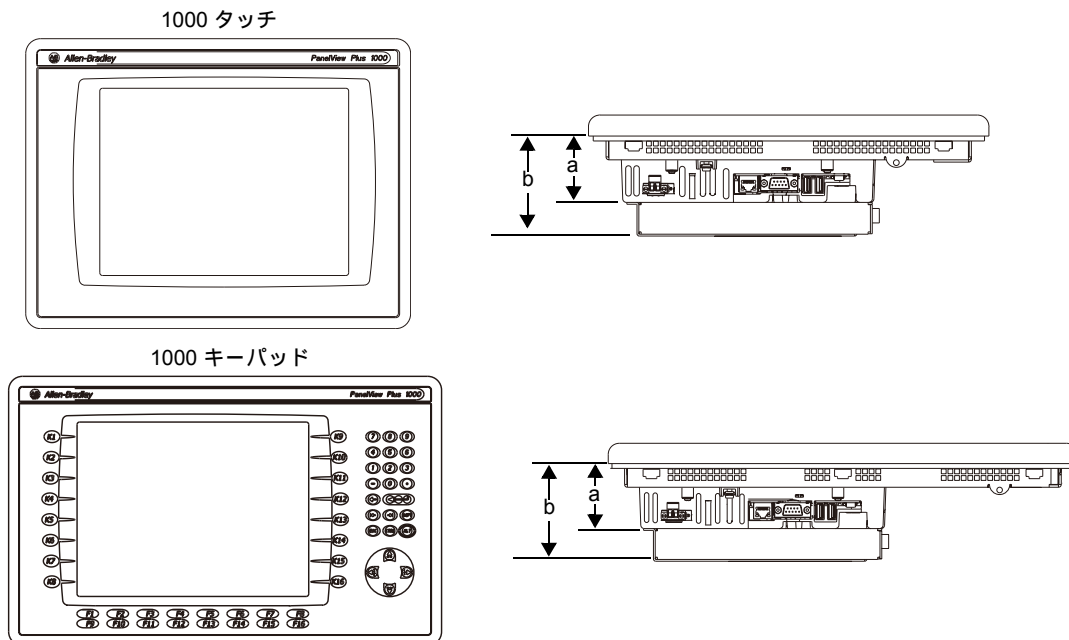


表 5 - PanelView Plus 6 ターミナルの寸法

ターミナルのタイプ	幅	高さ	奥行 a ⁽¹⁾	奥行 b ⁽²⁾	カットアウトの幅	カットアウトの高さ
700 キーパッドまたは キーパッド / タッチ	290mm 11.40 インチ	193mm 7.58 インチ	55mm 2.18 インチ	83mm 3.27 インチ	264mm 10.39 インチ	167mm 6.59 インチ
700 タッチ	246mm 9.68 インチ	179mm 7.04 インチ	55mm 2.18 インチ	83mm 3.27 インチ	220mm 8.67 インチ	154mm 6.08 インチ
1000 キーパッドまたは キーパッド / タッチ	399mm 15.72 インチ	248mm 9.77 インチ	55mm 2.18 インチ	83mm 3.27 インチ	375mm 14.75 インチ	224mm 8.8 インチ
1000 タッチ	329mm 12.97 インチ	248mm 9.77 インチ	55mm 2.18 インチ	83mm 3.27 インチ	305mm 12.00 インチ	224mm 8.8 インチ
1250 キーパッドまたは キーパッド / タッチ	416mm 16.36 インチ	282mm 11.12 インチ	55mm 2.18 インチ	83mm 3.27 インチ	390mm 15.35 インチ	257mm 10.11 インチ
1250 タッチ	363mm 14.30 インチ	282mm 11.12 インチ	55mm 2.18 インチ	83mm 3.27 インチ	338mm 13.29 インチ	257mm 10.11 インチ
1250 高輝度タッチ	363mm 14.30 インチ	282mm 11.12 インチ	74mm 2.9 インチ	101mm 3.99 インチ	338mm 13.29 インチ	257mm 10.11 インチ
1500 キーパッドまたは キーパッド / タッチ	469mm 18.46 インチ	330mm 12.97 インチ	65mm 2.55 インチ	93mm 3.65 インチ	419mm 16.50 インチ	305mm 12.00 インチ
1500 タッチ	416mm 16.37 インチ	330mm 12.97 インチ	65mm 2.55 インチ	93mm 3.65 インチ	391mm 15.40 インチ	305mm 12.00 インチ

(1) 寸法は、ディスプレイからロジックモジュールまでです。

(2) 寸法は、ディスプレイから通信モジュールまでです。

アクセサリ : PanelView Plus 6 ターミナル

表 6 ~ 表 18 に、PanelView Plus 6 プラットフォームのアクセサリをリストします。

表 6 - ディスプレイモジュール

Cat. No.	入力タイプ	ディスプレイ	マリン認可	コンフォーマルコーティング	反射防止オーバーレイを装備
700 モデル					
2711P-RDK7C	キーパッド	7 インチ カラー			
2711P-RDK7CK	キーパッド			•	
2711P-RDT7C	タッチ				
2711P-RDT7CK	タッチ			•	
2711P-RDT7CM	タッチ		•		
2711P-RDB7C	キーパッド / タッチ				
2711P-RDB7CK	キーパッド / タッチ			•	
2711P-RDB7CM	キーパッド / タッチ		•		
1000 モデル					
2711P-RDK10C	キーパッド	10.4 インチ カラー			
2711P-RDT10C	タッチ				
2711P-RDT10CM	タッチ		•		
2711P-RDB10C	キーパッド / タッチ				
2711P-RDB10CM	キーパッド / タッチ		•		
1250 モデル					
2711P-RDK12C	キーパッド	12.1 インチ カラー			
2711P-RDK12CK	キーパッド			•	
2711P-RDT12C	タッチ				
2711P-RDT12CK	タッチ			•	
2711P-RDT12AG	タッチ				•
2711P-RDT12H ⁽¹⁾	タッチ				
2711P-RDB12C	キーパッド / タッチ				
2711P-RDB12CK	キーパッド / タッチ			•	
1500 モデル					
2711P-RDK15C	キーパッド	15 インチ カラー			
2711P-RDT15C	タッチ				
2711P-RDT15AG	タッチ				•
2711P-RDB15C	キーパッド / タッチ				

⁽¹⁾ このカタログ番号は屋外アプリケーション用に設計された高輝度ディスプレイモジュールで、カタログ番号の最後に H を付けて示されます。高輝度ディスプレイモジュールは、DC 電源ロジックモジュールとのみ使用できます。

表 7 - ロジックモジュール

Cat. No.	電源 入力	不揮発製フラッシュ / RAM メモリ	通信	コンフォー マルコー ーティング	付属するソフトウェア
拡張機能なしのロジックモジュール					
2711P-RP8A	AC	512MB/512MB	<ul style="list-style-type: none"> • Ethernet • RS-232 • 通信モジュール用のネットワークインターフェイス 	.	<ul style="list-style-type: none"> • 拡張機能 / ファイルビューワなしの Windows CE 6.0 オペレーティングシステム • FactoryTalk View Machine Edition ランタイム、Ver. 6.0 以降 • FactoryTalk ViewPoint, Ver. 1.2 以降
2711P-RP8D	DC	512MB/512MB			
2711P-RP8DK	DC	512MB/512MB			
拡張機能付きのロジックモジュール					
2711P-RP9A	AC	512MB/512MB	<ul style="list-style-type: none"> • Ethernet • RS-232 • 通信モジュール用のネットワークインターフェイス 	.	<ul style="list-style-type: none"> • 拡張機能 / ファイルビューワ付きの Windows CE 6.0 オペレーティングシステム • FactoryTalk View Machine Edition ランタイム、Ver. 6.0 以降 • FactoryTalk ViewPoint, Ver. 1.2 以降
2711P-RP9D	DC	512MB/512MB			
2711P-RP9DK	DC	512MB/512MB			

表 8 - 通信モジュール

Cat. No.	通信			コンフォー マルコー ーティング	マリン認可
	DH+	DH-485	ControlNet ⁽¹⁾		
2711P-RN6	.	.			
2711P-RN6K	.	.		.	
2711P-RN15S			.		.
2711P-RN15SK			.	.	

(1) スケジュール型および非スケジュール型通信

表 9 - セキュアデジタル (SD) カード

Cat. No.	説明
1784-SD1	1GB セキュアデジタル (SD) カード
1784-SD2	2GB セキュアデジタル (SD) カード
2711C-RCSD	セキュアデジタル (SD) カード用の USB から SD アダプタ

表 10 - ファンクションキーの刻印文字の差込みシート

Cat. No.	PanelView Plus 6 ターミナルモデル ⁽¹⁾	付属するもの
2711P-RFK7	700 キーパッド	空白の刻印文字の差込みシートおよびソフトウェア
2711P-RFK10	1000 キーパッド	
2711P-RFK12	1250 キーパッド	
22711P-RFK15	1500 キーパッド	

(1) キーパッドおよびキーパッド / タッチスクリーンターミナルに適用します。

表 11 - 反射防止オーバーレイ

Cat. No. ⁽¹⁾	PanelView Plus 6 ターミナルモデル	オペレータ入力		
		キーパッド	タッチ	キー / タッチ
2711P-RGK7	700	•		•
2711P-RGT7			•	
2711P-RGK10	1000	•		•
2711P-RGT10			•	
2711P-RGK12	1250	•		•
2711P-RGT12			•	
2711P-RGK15	1500	•		•
2711P-RGT15			•	

⁽¹⁾ カタログ番号ごとに 3 つのオーバーレイが付属しています。

表 12 - ソーラーバイザー

Cat. No.	説明
2711P-RVT12	1250 高輝度ディスプレイモジュール用のソーラーバイザー (Cat. No. 2711P-RDT12H)

表 13 - 取付け具

Cat. No.	説明	数量
2711P-RTMC	取付けクリップ	8

表 14 - 交換用バッテリー

Cat. No.	説明	数量
2711P-RY2032	交換用バッテリー	1

表 15 - 電源および電源端子台

Cat. No.	説明	数量
2711P-RSACDIN	DIN レール電源、AC-to-DC, AC85 ~ 265V, 47 ~ 63Hz	1
2711P-RTBAC3	AC 電源端子台	10
2711P-RTBDC2	2 ピン DC 電源端子台	10

表 16 - プログラミングケーブル

Cat. No.	説明	長さ
2711C-CBL-UU02	USB ホストから USB デバイスへのプログラミングケーブル	2m (6.5 フィート)

表 17 - 交換用バックライト

Cat. No.	PanelView Plus 6 ディスプレイモジュールのサイズ	シリーズ	バックライトの数
2711P-RL7C	700	A および B	1
2711P-RL7C2		C および D	1
2711P-RL10C	1000	A	1
2711P-RL10C2		B および C	1
2711P-RL12C	1250	A および B	2
2711P-RL12C2		C	1
2711P-RL15C	1500	B	2

表 18 - 交換用ベゼル

Cat. No.	PanelView Plus 6 ターミナルモデル	オペレータ入力		
		キーパッド	タッチ	キー / タッチ
2711P-RBK7	700	•		
2711P-RBT7			•	
2711P-RBB7				•
2711P-RBK10	1000	•		
2711P-RBT10			•	
2711P-RBB10				•
2711P-RBK12	1250	•		
2711P-RBT12			•	
2711P-RBT12H ⁽¹⁾			•	
2711P-RBB12				•
2711P-RBK15	1500	•		
2711P-RBT15			•	
2711P-RBB15				•

⁽¹⁾ Cat. No. 2711P-RDT12H 1250 高輝度ディスプレイモジュールに適用します。

PanelView Plus 400 および 600 ターミナル



PanelView Plus 400 および 600 ターミナルは、ベースユニット内で 3.5 または 5.5 インチディスプレイ、ロジックモジュール、メモリ、または電源 (AC または DC) を組み合わせています。ターミナルは、幅広いディスプレイと入力オプションを提供します。

- キーパッド入力付きの PanelView Plus 400 グレイスケールのグラフィックスディスプレイ
- キーパッドまたは組合せキーパッド / タッチスクリーン入力付きの PanelView Plus 400 カラーのグラフィックスディスプレイ
- キーパッド、タッチスクリーン、または組合せキーパッド / タッチスクリーン入力付きの PanelView Plus 600 カラーまたはグレイスケールのグラフィックスディスプレイ

2 つのベースユニットを使用できます。

表 19 - ベース構成済みのターミナル

ベースユニット	内容
RS-232 ユニット	<p>このベースユニットには、以下が搭載されている。</p> <ul style="list-style-type: none"> • RS-232 通信ポート • USB ポートは、マウス、キーボード、プリンタ、バーコードスキャナ、および他のデバイスを接続する。 • ファイル転送およびデータロギングのための CompactFlash スロット <p>PLC 通信のみが必要な予算が制限されたアプリケーションの場合は、このユニットの RS-232 ポートは DF1, DH-485, および他のマルチベンダー PLC プロトコルをサポートできる。</p>
Ethernet および RS-232 ユニット	<p>このベースユニットには、以下が搭載されている。</p> <ul style="list-style-type: none"> • Ethernet ポート • RS-232 通信ポート • USB ポートは、マウス、キーボード、プリンタ、バーコードスキャナ、および他のデバイスを接続する。 • ファイル転送およびデータロギングのための CompactFlash スロット • DH-485, DH+, ControlNet, および絶縁 RS-232 を含む、オプションの通信モジュール用のネットワークインターフェイス <p>PLC 通信が必要な分散型および複雑なアプリケーションの場合は、このユニットが複数のネットワークとの同期通信を提供できる。</p>

他の機能には、以下のものがあります。

- ユニークな取付け機構には 1 つのダイカットが必要なだけで、取付けに特別なツールは不要
- ターミナルまたはシステム識別のための交換可能なベゼルの ID ラベル
- 600 キーパッドターミナルのファンクションキーの刻印文字をカスタマイズするためのファンクションキーの刻印文字差込みレジェンドキットおよびソフトウェア
- PanelView Standard 550 ターミナルと同じパネルカットアウト

各ターミナルには FactoryTalk View Machine Edition がロード済みで、アクティベーションは必要ありません。アプリケーションは、FactoryTalk View Studio for Machine Edition ソフトウェアを使用して作成されます。

カタログ番号の選択の完全なリストについては、『視覚化ソリューション選択ガイド』(Pub.No. [VIEW-SG001](#)) を参照してください。

技術的な仕様：PanelView Plus 400 および 600 ターミナル

表 20 - 技術的な仕様：PanelView Plus 400 および 600 ターミナル

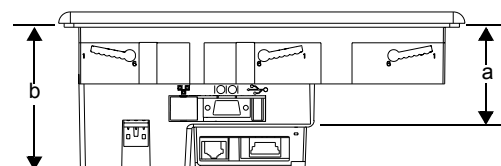
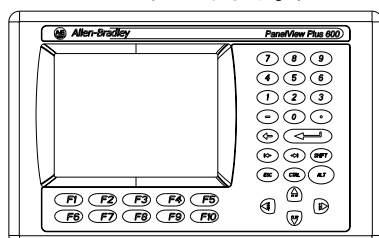
項目	400 グレイスケール 2711P-K4M	400 カラー 2711P-K4C, -B4C	600 グレイスケール 2711P-K6M, -T6M, -B6M	600 カラー 2711P-K6C, -T6C, -B6C
オペレータ入力	キーボード	キーボードまたはキーボード/ タッチ	キーボード、タッチ、ま たはキー/タッチ	キーボード、タッチ、ま たはキー/タッチ
ディスプレイタイプ	グレイスケール・パッシブ・ マトリックス FSTN	カラーアクティブ・マトリッ クス TFT	グレイスケール・パッシ ブ・マトリックス FSTN	カラーアクティブ・マト リックス TFT
ディスプレイサイズ	3.8 インチ	3.5 インチ	5.5 インチ	
表示領域 (WxH)	78 x 59mm (3.07 x 2.32 インチ)	71 x 53mm (2.8 x 2.1 インチ)	111 x 84mm (4.37 x 3.30 インチ)	
解像度	320 x 240, 32 レベルのグレイ	320 x 240 18 ビット・カラー・グラ フィックス	320 x 240, 32 レベルのグ レイ	320 x 240 18 ビット・カラー・グラ フィックス
輝度	120 cd/m ² Nits	200 cd/m ² Nits	300 cd/m ² Nits	300 cd/m ² Nits
バックライト	LED		CCFL 50,000 時間の寿命、最小、交換できない	
タッチスクリーン	—	アナログ抵抗 作動：100 万回押す 操作力：10 ~ 110g	アナログ抵抗 作動：100 万回押す 操作力：10 ~ 110g	
キーボード説明	ポリドーム型薄型 数値、移動、およびファンクションキー 作動：100 万回押す、操作力：340 g		ステンレススチール製の薄型 数値、移動、およびファンクションキー 作動：100 万回押す、操作力：340 g	
キーボードのファンクションキー	8 ファンクションキー (F1 ~ F8)		10 ファンクションキー (F1 ~ F10)	
リアルタイムクロック	バッテリーバックアップされたクロックが重要なデータにタイムスタンプする。1ヶ月に ± 2min			
バッテリー	交換できない - バッテリー寿命：25 (77°F) のとき最低 5 年			
メモリ	64 MB 不揮発性フラッシュ / ビットマップまたはデータの記録用に 64 MB RAM (拡張できない)、アプリケーションストレージ用に 20 MB			
外部記憶装置	256MB (Cat.No. 2711P-RC3) または 512MB (Cat.No. 2711P-RC4) CompactFlash カード			
ソフトウェア	FactoryTalk View Studio for Machine Edition または Enterprise Series			
通信ポート	RS-232 および 1 USB または Ethernet, RS-232, および 1 USB plus オプションの DH-485, DH+, ControlNet ⁽¹⁾ , または絶縁 RS-232 通信モジュール			
入力電圧、DC	DC18 ~ 30V (公称 DC24V)			
消費電力、DC	最大 25W (DC24V のとき 1.0A)			
外部電源	非絶縁 400 および 600 DC 電源ターミナル用の Cat.No. 2711P-RSACDIN, クラス 2 または安全超低電圧 (SELV) 絶縁電源、AC85 ~ 264V, 最大 120VA			
入力電圧、AC	AC85 ~ 264V, 47 ~ 63Hz			
消費電力、AC	最大 60VA			
概算重量	キーボード：562g (1.24 ポンド) タッチ：—	キーボード：562g (1.24 ポンド) タッチ：—	キーボード：930g (2.05 ポンド) タッチ：789g (1.74 ポンド)	
概算寸法 (HxWxD)	キーボード：152 x 185 x 90mm 6.0 x 7.28 x 3.54 イ ンチ タッチ：—	キーボード：152 x 185 x 90mm 6.0 x 7.28 x 3.54 イ ンチ タッチ：152 x 185 x 90mm 6.0 x 7.28 x 3.54 イ ンチ	キーボード：167 x 266 x 98mm 6.58 x 10.47 x 3.86 インチ タッチ：152 x 185 x 98mm 6.0 x 7.28 x 3.86 インチ	
カットアウト寸法 (HxWxD)	キーボード：123 x 156mm 4.86 x 6.15 インチ タッチ：—	キーボード：123 x 156mm 4.86 x 6.15 インチ タッチ：123 x 156mm 4.86 x 6.15 インチ	キーボード：142 x 241mm 5.61 x 9.50 インチ タッチ：123 x 156mm 4.86 x 6.15 インチ	

(1) ControlNet ネットワークには、FactoryTalk View Machine Edition ソフトウェア Ver. 4.0 以降が必要です。

ターミナルの寸法 : PanelView Plus 400 および 600 ターミナル

以下の表に、PanelView 400 および 600 ターミナルの全体の寸法とカットアウト寸法を示します。600 タッチ、およびキーパッドおよびタッチターミナルは、参照のために示しています。

600 キーパッドを示す



600 タッチを示す

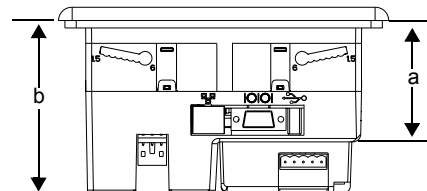
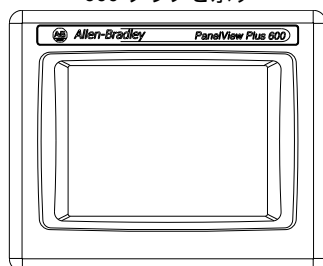


表 21 - PanelView Plus 400 および 600 ターミナルの寸法

ターミナルのタイプ	幅	高さ	奥行 a	奥行 b	カットアウトの幅	カットアウトの高さ
400 キーパッド	185mm 7.28 インチ	152mm 6.00 インチ	60mm 2.35 インチ	90mm 3.54 インチ	156mm 6.15 インチ	123mm 4.86 インチ
600 キーパッドおよびタッチ	266mm 10.57 インチ	167mm 6.58 インチ	68mm 2.68 インチ	98mm 3.86 インチ	241mm 9.50 インチ	142mm 5.61 インチ
600 タッチ	185mm 7.28 インチ	152mm 6.00 インチ	68mm 2.68 インチ	98mm 3.86 インチ	156mm 6.15 インチ	123mm 4.86 インチ

アクセサリ : PanelView Plus 400 および 600 ターミナル

表 22 ~ 表 27 に、PanelView Plus 400 および 600 ターミナルのアクセサリをリストします。

表 22 - 通信モジュール

Cat. No.	通信			
	DH+	DH-485	ControlNet ⁽¹⁾	RS-232 絶縁
2711P-RN3		•		
2711P-RN8	•			
2711P-RN15C			•	
2711P-RN22C				•

(1) スケジュール型および非スケジュール型通信

表 23 - 反射防止オーバーレイ

Cat. No. ⁽¹⁾	ターミナルモデル	入力タイプ		
		キーパッド	タッチ	キー / タッチ
2711P-RGK4	400 グレイスケール	•		
2711P-RGB4	400 カラー	•		•
2711P-RGK6	600 グレイスケール またはカラー	•		•
2711P-RGT6			•	

(1) カタログ番号ごとに 3 つのオーバーレイが付属しています。

表 24 - CompactFlash カード

Cat. No.	説明
2711P-RC3	256MB 空白の CompactFlash カード
2711P-RC4	512MB 空白の CompactFlash カード
2711P-RCH	CompactFlash to PCMCIA アダプタ

表 25 - 電源端子台

Cat. No.	説明	数量
2711P-RVAC	AC 電源端子台	10
2711P-TBDC	DC 電源端子台	10

表 26 - 取付け具

Cat. No.	説明	数量
2711P-RTFC	取付けレバー	8

表 27 - ファンクションキーの刻印文字の差込みシート

Cat. No.	ターミナルモデル	付属するもの
2711P-RFK6	600 キーパッドおよび キーパッド / タッチ	空白の刻印文字差込みシートおよび ソフトウェア

PanelView Plus Compact ターミナル



PanelView Plus Compact 400, 600, および 1000 ターミナルは、FactoryTalk View ME アプリケーションにあまり多くのディスプレイとアラームが必要ない中規模のアプリケーションのためのソリューションを提供します。これらのターミナルは、一部のハードウェアとソフトウェア機能のある PanelView Plus ファミリーのサブセットです。多くの CompactLogix コントローラ用の HMI ソリューションに使用することをお奨めします。

これらのターミナルには、PanelView Plus Compact ターミナルの主要な機能が装備されています。

- CompactLogix コントローラ用に推奨する HMI
- RS-232 シリアルポート、Ethernet ポート、USB ポート (1000 モデルには 2 つ)、DC 電源入力、および CompactFlash タイプ 1 スロット
- シリアルおよび Ethernet 通信のみ
- RSLinx Enterprise ソフトウェア Ver. 5.20 以降、または KEPServer ソフトウェアのいずれかを使用して、1 台のコントローラに接続する。
- FactoryTalk View Compact Machine Edition アプリケーションおよびランタイムソフトウェアには、25 のディスプレイおよび 200 のアラームメッセージがサポートされている。
- モジュール式のコンポーネントの追加または交換なしの固定のハードウェア構成

カタログ番号の選択の完全なリストについては、『視覚化ソリューション選択ガイド』(Pub.No. [VIEW-SG001](#)) を参照してください。

技術的な仕様：PanelView Plus Compact ターミナル

表 28 - 技術的な仕様：PanelView Plus Compact ターミナル

項目	400 グレイスケール 2711PC-K4M20D	400 カラー 2711PC-B4C20D	600 グレイスケール 2711PC-T6M20D	600 カラー 2711PC-T6C20D	1000 カラー 2711PC-T10C4D1
オペレータ入力	キーパッド	キーパッド / タッチ	タッチ	タッチ	タッチ
ディスプレイタイプ	パッシブマトリックス FSTN	アクティブマトリックス TFT	パッシブマトリックス FSTN	アクティブマトリックス TFT	アクティブマトリックス TFT
ディスプレイサイズ	3.8 インチ	3.5 インチ	5.5 インチ		10.4 インチ
表示領域 (WxH)	78 x 59mm (3.07 x 2.32 インチ)	71 x 53mm (2.8 x 2.1 インチ)	111 x 84mm (4.37 x 3.30 インチ)		211 x 158mm (8.3 x 6.2 インチ)
解像度	320 x 240, 32 レベルのグレイ	320 x 240, 18 ビットカラー	320 x 240, 32 レベルのグレイ	320 x 240, 18 ビットカラー	640 x 480, 18 ビットカラー
輝度	120 cd/m ² Nits	200 cd/m ² Nits	300 cd/m ² Nits		300 cd/m ² Nits
バックライト	LED		CCFL 50,000 時間の寿命、最小交換できない		50,000 時間の寿命、最小現場で交換可能
タッチスクリーン	—		アナログ抵抗、作動 100 万回押す、操作力 10 ~ 110 g		
キーパッド説明	ポリドーム型薄型 数値、移動、およびファンクションキー 作動：100 万回押す、操作力：340g		ステンレススチール製の薄型 数値、移動、およびファンクションキー 作動：100 万回押す、操作力：340g		
キーパッドのファンクションキー	8 ファンクションキー (F1 ~ F8)		—	—	—
リアルタイムクロック	バッテリーバックアップされたクロックが重要なデータにタイムスタンプする。 1ヶ月に ± 2min				
バッテリー	25 (77°F) のとき最低 5 年 交換できない				25 (77°F) のとき最低 4 年 交換：2711P-RY2032
メモリ	64MB 不揮発性フラッシュ / 64MB RAM、拡張できない				
外部記憶装置	128MB (Cat.No. 2711P-RC3) または 512MB (Cat.No. 2711P-RC4) CompactFlash カード				
ソフトウェア	FactoryTalk View Studio for Machine Edition, Ver. 5.1				
通信ポート	RS-232, Ethernet, 1 USB				RS-232, Ethernet, 2 USB; 通信インターフェイスなし
入力電圧、DC	DC18 ~ 30V (公称 DC24V)				DC18 ~ 32V (公称 DC24V)
消費電力、DC	最大 25W (DC24V のとき 1.0A)				最大 70W (DC24V のとき 2.9A)
外部電源	DC 電源ターミナル用の Cat.No. 2711P-RSACDIN, クラス 2 または安全超低電圧 (SELV) 絶縁電源、AC85 ~ 264V, 最大 120VA				
入力電圧、AC	AC85 ~ 264V, 47 ~ 63Hz				
消費電力、AC	最大 60VA				最大 160VA
概算重量	562g (1.24 ポンド)	562g (1.24 ポンド)	789g (1.74 ポンド)		2.6kg (5.7 ポンド)
概算寸法 (HxWxD)	152 x 185 x 90mm 6.0 x 7.28 x 3.54 インチ	キー：152 x 185 x 90mm 6.0 x 7.28 x 3.54 インチ タッチ：152 x 185 x 90mm 6.0 x 7.28 x 3.54 インチ	152 x 185 x 98mm 6.0 x 7.28 x 3.86 インチ		248 x 329 x 55mm 9.77 x 12.97 x 2.18 インチ
カットアウト寸法 (HxWxD)	123 x 156mm 4.86 x 6.15 インチ	キー：123 x 156mm 4.86 x 6.15 インチ タッチ：123 x 156mm 4.86 x 6.15 インチ	123 x 156mm 4.86 x 6.15 インチ		224 x 305mm 8.8 x 12.0 インチ

アクセサリ : PanelView Plus Compact ターミナル

表 29 ~ 表 34 に、PanelView Plus Compact ターミナルのアクセサリをリストします。

表 29 - 反射防止オーバーレイ

Cat. No. ⁽¹⁾	ターミナルモデル	オペレータ入力		
		キーパッド	タッチ	キー / タッチ
2711P-RGK4	400 グレイスケール	•		
2711P-RGB4	400 カラー	•		•
2711P-RGT6	600 カラーまたは グレイスケール		•	
2711P-RGT10	1000 カラー		•	

(1) カタログ番号ごとに 3 つのオーバーレイが付属しています。

表 30 - CompactFlash カード

Cat. No.	説明
2711P-RC3	256MB 空白の CompactFlash カード
2711P-RC4	512MB 空白の CompactFlash カード
2711P-RCH	CompactFlash から PCMCIA アダプタ

表 31 - 交換用バックライト

Cat. No.	説明
2711P-RL10C2	1000 シリーズ B と C ディスプレイ用の交換用カラーバックライト

表 32 - 交換用ベゼル

Cat. No.	説明
2711P-RBT10	1000 タッチターミナル用の交換用ベゼル

表 33 - 取付け具

Cat. No.	ターミナルモデル	説明	数量
2711P-RTFC	400 および 600	取付けレバー	8
2711P-RTMC	1000	取付けクリップ	8

表 34 - 電源端子台

Cat. No.	ターミナルモデル	説明	数量
2711P-TBDC	400 および 600	DC 電源端子台	10
2711P-RTBDC2	700 ~ 1500 シリーズ E 以降	2 ピン DC 電源端子台	10

外部電源

この SELV または PELV, DC24V 電源を使用して、DC 電源入力付きの PanelView Plus ターミナルを給電できます。この電源は、通常と 1 つのフォルト状態では導線とアースグラウンド間の電圧が安全値を超えないように保護を行いません。

表 35 - 環境条件 : 2711P-RSACDIN 電源

項目	2711P-RSACDIN
動作温度 IEC 60068-2-1 (テスト Ad, 動作時の耐寒性) IEC 60068-2-2 (テスト Bd, 動作時の耐乾湿性) IEC 60068-2-14 (テスト Nb, 動作時の耐熱衝撃性)	0 ~ 55 (32 ~ 131°F)
保管温度 IEC 60068-2-1 (テスト Ab, 開梱状態で非動作時の耐寒性) IEC 60068-2-2 (テスト Bb, 開梱状態で非動作時の耐乾湿性) IEC 60068-2-14 (テスト Nb, 開梱状態で非動作時の耐熱衝撃性)	-40 ~ 85 (-40 ~ 185°F)
相対湿度 IEC 60068-2-30 (テスト Db, 開梱状態で非動作時の耐乾湿性)	5 ~ 95% (結露なきこと)
振動 IEC 60068-2-6 (テスト Fc, 動作時)	10 ~ 500Hz のとき 5G
衝撃、動作時 IEC 60068-2-27 (テスト Ea, 開梱状態の衝撃)	15G
衝撃、非動作時 IEC 60068-2-27 (テスト Ea, 開梱状態の衝撃)	30G
静電放電 IEC 61000-4-2	4kV 接点放電 8kV 空中放電
電磁放電 IEC 61000-4-3	10V/m (1kHz 正弦波 80% AM 30 ~ 1000MHz)
高速過渡過電流イミュニティ IEC 61000-4-4	5kHz のとき ± 2kV : 電源ポート
サージ過渡イミュニティ IEC 61000-4-5	AC 電源ポートのライン間 (DM) ± 1kV および ライン - アース間 (CM) ± 2 kV
伝導性放射イミュニティ IEC 61000-4-6	10V rms (1kHz 正弦波 80% AM 150kHz ~ 80MHz)
エンクロージャタイプ定格	なし (開放型)
電源線 ワイヤサイズ カテゴリ	12 ゲージ (4mm ²) 最大ソリッドまたはより線の銅線ワイヤ定格、75 (167 °F) を超えるとき 1.2mm ((3/64 インチ) 絶縁最大 1 (1))

(1) 導線の敷設を計画するには、この導線容量を使用してください。詳細は、『配線および接地に関するガイドライン』(Pub.No. [1770-4.1](#)) を参照してください。

表 36 - 認可 : 2711P-RSACDIN 電源

認可 ⁽¹⁾	2711P-RSACDIN
c-UL-us	UL リストされた産業用制御機器、米国とカナダについて認可されている。UL File E10314 を参照してください。 米国とカナダについて、クラス、ディビジョン 2 グループ A, B, C, および D について UL リスト
CE	EU 89/336/EEC EMC 指令、以下に準拠する : • EN 61000-6-2; 産業用イミュニティ • EN 61326, 測定 / 制御 / 試験場、産業要件 • EN 61000-6-4; 産業用エミッション EU 73235/EEC 低電圧指令、以下に準拠する : • EN 61131-2; プログラマブルコントローラ
C-Tick	オーストラリア無線通信法、以下に準拠する : AS/NZS 2064, 産業用エミッション

(1) マークされている場合。適合宣言書、認可、および他の承認については、<http://www.ab.com> の Product Certification リンクをご覧ください。

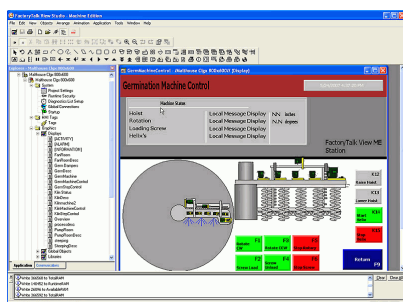
表 37 - 技術的な仕様：2711P-RSACDIN 電源

項目	2711P-RSACDIN
入力仕様	
公称電源電圧	AC120V, 47 ~ 63Hz, 最大 1.7A AC230V, 47 ~ 63Hz, 最大 1.1A
電圧範囲	AC85 ~ 265V
突入電流	標準 40A, V_{in} AC265V, 55 (131°F) のとき 1 AC サイクル
遮断	最大負荷で 47Hz, AC85V のときに 1/2 サイクル間入力がドロップアウトしても、出力電圧は仕様を保持する。
出力仕様	
公称出力電圧	DC+24V SELV
電圧範囲	DC20.4 ~ 27.6V, ノイズおよび 5% AC リップルを含む。
突入電流	標準 40A, V_{in} AC265V, 55 (131°F) のとき 1 AC サイクル
最小負荷	50mA
過負荷保護	出力は内部で DC35V に制限。再度有効にするには電源を切断後再投入する。
化電流保護	電流制限は最小 3.2A (最小 107%)
漏れ電流	定格入力と出力のとき最大 0.5mA rms
絶縁電圧	1sec 間に DC2830V

表 38 - 寸法：2711P-RSACDIN 電源

項目	2711P-RSACDIN
取付け	DIN レールに水平 Cat. No. 1794-NM1 パネル取付けキットを使用して壁掛け式またはパネル取付け式
端子ねじのトルク	0.5 ~ 0.6Nm (5 ~ 7 ポンドインチ)
概算寸法 (HxWxD)	87 x 68 x 69mm (3.4 x 2.7 x 2.7 インチ)

HMI ソフトウェア



すべての PanelView Plus ターミナルは FactoryTalk View Studio ソフトウェアで構成され、FactoryTalk View Machine Edition Station という統合ランタイムシステムを持っています。

Machine Edition Station は、FactoryTalk View Studio で開発されたプロジェクトを実行します。2つのバージョンの FactoryTalk View Studio が PanelView Plus ターミナル用のアプリケーション開発をサポートしています。

表 39 - PanelView Plus ターミナル用の HMI ソフトウェア

Cat. No,	説明
9701-VWSTMENE	FactoryTalk View Studio for Machine Edition：マシンレベルのヒューマン・マシン・インターフェイス (HMI) アプリケーションを開発およびテストするための構成ソフトウェア
9701-VWSTENE	FactoryTalk View Studio：マシンレベルと監視レベルのヒューマン・マシン・インターフェイス (HMI) アプリケーションを開発およびテストするための構成ソフトウェア

PanelView Standard/PanelBuilder32 および PanelView アプリケーションを、Machine Edition インポートウィザードを使用して FactoryTalk View Studio に Machine Edition アプリケーションとしてインポートできます。インポートウィザードは、いくつかのオプションを使用して、新しいスクリーンの解像度サイズをスケーリングしてから、オブジェクト、テキスト、タグ、および通信構成を Machine Edition で使用可能なものに変換するなどの手順を行います。

FactoryTalk ViewPoint ソフトウェアは FactoryTalk View Studio ソフトウェアへのアドオンで、プラントマネージャ、スーパーバイザ、OEM、システムインテグレータ、他の重要な関係者が、リアルタイムの工場フロアの稼働を離れた場所から Web ブラウザを使用して見ることができるようになります。FactoryTalk ViewPoint 対応ディスプレイは完全にスケーラブルで、ブラウザでアニメーションされます。離れた場所にいるユーザも、ターミナルのアクティブディスプレイではないディスプレイを見ることができます。

PanelView Plus 6 ターミナルごとに、ターミナルに対する 1 つのクライアント接続をサポートする 1 つのライセンスが含まれています。追加のソフトウェアは不要です。

使用可能な HMI ソフトウェアの完全なリストについては、以下の Web サイトをご覧ください：<http://www.rockwellautomation.com/rockwellsoftware>

ソフトウェア比較

テクノロジー：カスタマの要件	FactoryTalk View Site Edition	FactoryTalk View Machine Edition	RSView32
オペレーティングシステム (32 ビット)	<ul style="list-style-type: none"> Windows XP Windows Server 2003 Windows Vista Business Windows Server 2008 	<ul style="list-style-type: none"> Windows XP Windows 7 Professional Windows CE Windows Vista Home Basic/Vista Business Windows Server 2003/2008 	<ul style="list-style-type: none"> Windows XP/2000/NT/9x/ Windows Server 2003
埋め込まれたプラットフォーム		✓	
Windows ドメインセキュリティ	✓	✓	✓
OPC/ActiveX	✓	✓	✓
FactoryTalk 対応	✓	✓	✓
サーバ側 VBA			✓
クライアント側 VBA	✓		

アーキテクチャ： カスタマの要件	FactoryTalk View Site Edition		FactoryTalk View Machine Edition	RSView32
主要アプリケーション	監視レベル：1台のステーションまたは複数サーバ、複数クライアント		マシンレベル：1台のステーション	監視レベル：1台のステーションまたは1台のサーバ、複数クライアント
タグベースのHMI	✓		✓	<ul style="list-style-type: none"> Windows XP/2000/NT/9x/ Windows Server 2003
直接参照	✓		✓	
	ネットワーク (分散)	ローカル		
サーバ/クライアントの最大数	10/50			1/20
FactoryTalk ViewPoint	✓	✓	✓ ⁽¹⁾	✓
RSView32 Web サーバ				✓
シンクライアント (ターミナルサービス)	✓			✓
マルチユーザ開発	✓			
ランタイム時のリモート構成	✓			
冗長性 - データサーバ	✓			
冗長性 - HMI サーバ	✓			アクティブディスプレイ

(1) PanelView Plus ターミナルにのみサポートされています。

機能：カスタマの要件	FactoryTalk View Site Edition	FactoryTalk View Machine Edition	RSView32
アニメーション： 可視性、色、塗りつぶし、水平と垂直位置、幅、高さ、回転、水平と垂直スライダーなど	およびタッチ	およびタッチ	およびタッチ
アラーム	<ul style="list-style-type: none"> タグベースおよびデバイスベース デジタルおよびアナログ アラームの重要度を定義可能 アラームログ 	<ul style="list-style-type: none"> 状態ベース (コントローラから) アラームログ 	<ul style="list-style-type: none"> タグベース デジタルおよびアナログ アラームの重要度を定義可能 アラームログ
データロギング	<ul style="list-style-type: none"> プロジェクト当たり 20 のデータ・ログ・モデル それぞれ最大 10,000 タグ ODBC または専用データベースにログする。 	<ul style="list-style-type: none"> プロジェクト当たり 1 つのデータ・ログ・モデル 最大 100 タグ 最大 300K のレコード dbf にエクスポート 	<ul style="list-style-type: none"> プロジェクト当たり 20 を超えるデータ・ログ・モデル それぞれ最大 10,000 タグ ODBC または専用データベースにログする。
トレンドリング	TrendX 4.0	TrendX 4.0 サブセット	TrendX 3.1 およびネイティブ
セキュリティ	<ul style="list-style-type: none"> セキュリティは、タグ、グラフィックスディスプレイ、マクロ、コマンド、OLE オブジェクトに割付けられる。 ローカルまたは Windows セキュリティ 	<ul style="list-style-type: none"> ディスプレイベース ローカルまたは Windows セキュリティ 	<ul style="list-style-type: none"> セキュリティは、タグ、グラフィックスディスプレイ、マクロ、コマンド、OLE オブジェクトに割付けられる。 ローカルまたは Windows セキュリティ
他の機能	<ul style="list-style-type: none"> テスト・ラン・マクロ ディライブドタグ イベントディテクタ 	<ul style="list-style-type: none"> テスト・ラン・マクロ ディライブドタグ 	<ul style="list-style-type: none"> テスト・ラン・マクロ ディライブドタグ イベントディテクタ
価格モデル	<ul style="list-style-type: none"> ディスプレイベースの価格 複数レベル 	<ul style="list-style-type: none"> PanelView Plus またはディスプレイベースの価格に含まれる。 FactoryTalk View ME Station のために複数レベル 	<ul style="list-style-type: none"> タグベースの価格 複数レベル

ソフトウェア選択

FactoryTalk View Studio for Machine Edition ソフトウェアは、マシンレベルの HMI アプリケーションを開発およびテストするための構成ソフトウェアです。RSLinx Enterprise および KEPServer Enterprise が含まれています。

表 40 - FactoryTalk View Machine Edition (ME) ソフトウェア

Cat. No. ⁽¹⁾	説明
9701-VWSTMENE	FactoryTalk View Studio Machine Edition

⁽¹⁾ ソフトウェアの各国語版を注文するときは、カタログ番号の EN を、ドイツ語の場合は DE、フランス語の場合は FR、日本語の場合は JP、または中国語の場合は ZH に置き換えてください。

FactoryTalk View Machine Edition Station は、Windows 7 Professional, XP/Vista Home Basic/Vista Business/Windows Server 2003/2008 オペレーティングシステムが稼動するコンピュータ (産業用コンピュータを含む) 上の、FactoryTalk View Studio ソフトウェアで作成された FactoryTalk View ME プロジェクトを稼動するために使用されるランタイム環境です。FactoryTalk View ME Station は、すべての PanelView Plus ターミナルに含まれています。

表 41 - FactoryTalk View Machine Edition (ME) ステーションランタイム

Cat. No. ⁽¹⁾	説明
9701-VWVR015AENE	FactoryTalk View ME Station Runtime (15 ディスプレイ)
9701-VWVR030AENE	FactoryTalk View ME Station Runtime (30 ディスプレイ)
9701-VWVR075AENE	FactoryTalk View ME Station Runtime (75 ディスプレイ)
9701-VWVR250AENE	FactoryTalk View ME Station Runtime (250 ディスプレイ)、RS-232 操作ケーブル、9 ピン D-Sub から 8 ピン Mini DIN に接続する。

⁽¹⁾ ソフトウェアの各国語版を注文するときは、カタログ番号の EN を、ドイツ語の場合は DE、フランス語の場合は FR、日本語の場合は JP、または中国語の場合は ZH に置き換えてください。

FactoryTalk ViewPoint ソフトウェアは FactoryTalk View Studio ソフトウェアへのアドオンで、一時的なユーザがリアルタイムの工場フロアの稼動を離れた場所から Web ブラウザを使用して見ることができるようになります。

PanelView Plus ターミナルを購入すると、FactoryTalk ViewPoint サーバと 1 つのクライアント・アクセス・ライセンスが付属しています。PanelView Plus ターミナルで FactoryTalk ViewPoint ソフトウェアを使用するために、カタログ番号は他に必要ありません。

表 42 - FactoryTalk ViewPoint ソフトウェア

Cat. No. ⁽¹⁾	説明
9552-VWP01RENE	FactoryTalk ViewPoint 1 クライアントシステム (表示のみ)
9552-VWP03RENE	FactoryTalk ViewPoint 3 クライアントシステム (表示のみ)
9552-VWP05RENE	FactoryTalk ViewPoint 5 クライアントシステム (表示のみ)
9552-VWP10RENE	FactoryTalk ViewPoint 10 クライアントシステム (表示のみ)
9552-VWP25RENE	FactoryTalk ViewPoint 25 クライアントシステム (表示のみ)
9552-VWP50RENE	FactoryTalk ViewPoint 50 クライアントシステム (表示のみ)

⁽¹⁾ FactoryTalk ViewPoint ソフトウェアを、FactoryTalk View SE ネットワークまたはローカルアプリケーションと使用するには、これらのカタログ番号のいずれかを注文してください。

通信ケーブル

以下の表に、PanelView Plus ターミナルに使用される一般的なケーブルを示します。すべての PanelView Plus ターミナルは、コンピュータとターミナル間のアプリケーション転送に標準の Ethernet ケーブルを使用します。

表 43 - ケーブル

Cat. No.	説明	長さ
2711C-CBL-UU02 ⁽¹⁾	USB ホストから USB デバイスへのプログラミングケーブル	2 m (6.5 フィート)
2711-NC13	RS-232 操作 / プログラミングケーブル、9 ピン D-sub から 9 ピン D-sub	5 m (16.4 フィート)
2711-NC14	RS-232 操作プログラミングケーブル、9 ピン D-sub から 9 ピン D-sub	10 m (32.7 フィート)
2711-NC17	リモート RS-232 ケーブルアセンブリ、9 ピン D-sub から 9 ピン D-sub	3 m (10 フィート)
2711-NC21	RS-232 操作ケーブル、9 ピン D-sub から 8 ピン Mini DIN	5 m (16.4 フィート)
2711-NC22	RS-232 操作ケーブル、9 ピン D-sub から 8 ピン Mini DIN	15 m (49 フィート)
1761-CBL-AS03	DH-485 ネットワークケーブル、6 ピン Phoenix から RJ45	3 m (10 フィート)
1761-CBL-AS09		9 m (30 フィート)
2711P-CBL-EX04	Ethernet CAT5 クロスオーバーケーブル	4.3 m (14 フィート)

⁽¹⁾ このケーブルは PanelView Plus 6 ターミナルにのみ使用されます。

PanelView Plus ランタイムケーブル

表 44 ~ 表 47 に、PanelView Plus 400/600 および PanelView Plus 6 (700, 1000, 1250, 1500) ターミナルに必要なランタイムケーブルをリストします。

表 44 - ランタイム通信ケーブル：PanelView Plus ターミナルから SLC コントローラに接続

プロトコル	PanelView Plus 通信ポート 400, 600, 700, 1000, 1250, 1500	SLC 500, 5/01, 5/02 CH1 RJ45 (DH-485)	SLC 5/03, 5/04, 5/05 CH0 (9 ピン RS-232) (DF1 または DH-485)	SLC 5/03 CH1 (RJ45) (DH-485)	SLC 5/04 CH1 (DH+)	SLC 5/05 CH1 (ENET)
DF1	RS-232 (DF1) ポート (9 ピン) PanelView Plus 400 ~ 1500 2711P-RN22C (400&600 のみ)	—	2711-NC13 (5m/16ft) 2711-NC14 (10m/32ft)	—	—	—
DH-485	RS-232 (DH-485) ポート (9 ピン) PanelView Plus 400 ~ 1500 2711P-RN22C (400&600 のみ)	AIC+ モジュール (1761-NET-AIC) を使用してポート 1 または 2 に接続する。	2711-NC13 (5m/16ft) 2711-NC14 (10m/32ft)	AIC+ モジュール (1761-NET-AIC) を使用してポート 1 または 2 に接続する。	—	—
	DH-485 ポート PanelView Plus 400&600 2711P-RN3 が必要 ⁽¹⁾	1747-C10 (2m/6ft) 1747-C11 (0.3m/1ft) 1747-C20 (6m/20ft)	AIC+ モジュール (1761-NET-AIC) を使用してポート 3 に接続する。	1747-C10 (2m/6ft) 1747-C11 (0.3m/1ft) 1747-C20 (6m/20ft)	—	—
	DH-485 ポート PanelView Plus 700 ~ 1500 2711P-RN6, -RN6K が必要	1761-CBL-AS03 (3m/10ft) 1761-CBL-AS09 (9m/30ft)	AIC+ モジュール (1761-NET-AIC) を使用してポート 3 に接続する。	1761-CBL-AS03 (3m/10ft) 1761-CBL-AS09 (9m/30ft)	—	—
ControlNet	ControlNet ポート PanelView Plus 400&600 2711P-RN15C が必要 PanelView Plus 700 ~ 1500 2711P-RN15S, -RN15SK が必要	—	—	—	—	—
EtherNet/IP	EtherNet/IP ポート PanelView Plus 400 ~ 1500	—	Ethernet ケーブルで 1761-NET-ENI モジュールを使用する。	—	—	1585J-M タイプ ケーブルまたは 2711P-CBL-EX04 (4m/14ft) ⁽²⁾
DH+	DH+ ポート PanelView Plus 400&600 2711P-RN8 が必要 PanelView Plus 700 ~ 1500 2711P-RN6, -RN6K が必要	—	—	—	シールド 2 軸 ケーブル (1770-CD)	—

⁽¹⁾ CE 適合のためには、ケーブル長が 30m (98 フィート) を超える場合は 1761-NET-AIC または 1747-AIC モジュールを使用します。

⁽²⁾ ターミナルから SLC 5/05 コントローラへの EtherNet/IP 直接接続には、Ethernet スイッチまたは 2711P-CBL-EX04 クロスオーバーケーブルが必要です。

表 45 - ランタイム通信ケーブル：PanelView Plus ターミナルから PLC-5 および MicroLogix コントローラに接続

プロトコル	PanelView Plus 通信ポート 400, 600, 700, 1000, 1250, 1500	PLC-5, PLC-5C, PLC-5E の CH0 (25 ピン RS-232) (DF1)	MicroLogix 1400, 1500LRP の CH1/CH2 (9 ピン RS-232) (DF1 または DH-485)	MicroLogix 1000, 1100, 1200, 1400, 1500LSP CH0 (8 ピン Mini DIN) (DF1 または DH-485)	MicroLogix 1100, 1400 Ethernet
DF1	RS-232 (DF1) ポート (9 ピン) PanelView Plus 400 ~ 1500 2711P-RN22C (400&600 のみ)	2711-NC13 (5m/16ft) 2711-NC14 (10m/32ft) (9-to-25 ピンアダプタ が必要)	2711-NC13 (5m/16ft) 2711-NC14 (10m/32ft)	2711-NC21 (5m/16ft) 2711-NC22 (15m/49ft) ⁽³⁾	—
DH-485	RS-232 (DH-485) ポート (9 ピン) PanelView Plus 400 ~ 1500 2711P-RN22C (400&600 のみ)	—	2711-NC13 (5m/16ft) 2711-NC14 (10m/32ft)	2711-NC21 (5m/16ft) 2711-NC22 (15m/49ft)	—
	DH-485 ポート PanelView Plus 400&600 2711P-RN3 が必要 ⁽¹⁾ PanelView Plus 700 ~ 1500 2711P-RN6, -RN6K が必要	—	—	AIC+ モジュール (1761-NET-AIC) を使用 してポート 3 に接続す る。	—
ControlNet	ControlNet ポート PanelView Plus 400&600 2711P-RN15C が必要 PanelView Plus 400 ~ 1500 2711P-RN15S, -RN15SK が必要	ControlNet ケーブルで PLC-5C へ	—	—	—
EtherNet/IP	EtherNet/IP ポート PanelView Plus 400 ~ 1500	1585J-M タイプケー ブルまたは 2711P- CBL-EX04 (4m/14ft) ⁽²⁾ で PLC-5E へ	Ethernet ケーブル付きの 1761-NET-ENI モ ジュールを使用する。		1585J-M タイプ ケーブルまたは 2711P-CBL-EX04 (4m/14ft) ⁽²⁾
DH+	DH+ ポート PanelView Plus 400&600 2711P-RN8 が必要 PanelView Plus 700 ~ 1500 2711P-RN6, -RN6K が必要	シールド 2 軸ケーブ ル (1770-CD)	—	—	—

(1) CE 適合のためには、ケーブル長が 30m (98 フィート) を超える場合は 1761-NET-AIC または 1747-AIC モジュールを使用します。

(2) ターミナルとコントローラ間の直接接続には、2711P-CBL-EX04 クロスオーバーケーブルを使用します。

(3) ターミナルとコントローラが同じ電源を使用しないときは、絶縁のために AIC+ モジュールを使用することをお奨めします。

表 46 - ランタイム通信ケーブル：PanelView Plus ターミナルから Logix コントローラに接続

プロトコル	PanelView Plus 通信ポート 400, 600, 700, 1000, 1250, 1500	ControlLogix CH0 (9 ピン RS-232) (DF1)	CompactLogix CH0 (9 ピン RS-232) (DF1 または DH-485)
DF1	RS-232 (DF1) ポート (9 ピン) PanelView Plus 400 ~ 1500 2711P-RN22C (400&600 のみ)	2711-NC13 (5m/16ft) 2711-NC14 (10m/32ft) 2706-NC13 (3m/10ft)	—
DH-485	RS-232 (DH-485) ポート (9 ピン) PanelView Plus 400 ~ 1500 2711P-RN22C (400&600 のみ)	—	2711-NC13 (5m/16ft) 2711-NC14 (10m/32ft) 2706-NC13 (3m/10ft)
	DH-485 ポート PanelView Plus 400&600 には 2711P-RN3 が必要 ⁽¹⁾ PanelView Plus 700 ~ 1500 には 2711P-RN6, -RN6K が必要	—	AIC+ モジュール (1761-NET-AIC) を使用してポート 3 に接続する。
ControlNet	ControlNet ポート PanelView Plus 400&600 には 2711P-RN15C が必要 PanelView Plus 700 ~ 1500 には 2711P-RN15S, -RN15SK が必要	ControlNet ケーブルで 1756-CNB モジュールを使用する。	ControlNet ケーブルで 1769-L35CR, 1769-L32C, 1768-CNB, または 1768-CNBR
EtherNet/IP	EtherNet/IP ポート PanelView Plus 400 ~ 1500	1585J-M タイプケーブルまたは 2711P-CBL-EX04 (4m/14ft) ⁽²⁾ で 1756-EN2T または 1756-ENBT モ ジュールを使用する。	1585J-M タイプケーブルまたは 2711P-CBL-EX04 (4m/14ft) ⁽²⁾ で 1769-L35E, 1769-L23E, 1769-L32E, または 1768-ENBT モジュールへ
DH+	DH+ ポート PanelView Plus 400&600 には 2711P-RN8 が必要 PanelView Plus 700 ~ 1500 には 2711P-RN6, -RN6K が必要	シールド 2 軸ケーブル (1770-CD) で 1756-DHRIO モジュールを使用 する。	—

(1) CE 適合のためには、ケーブル長が 30m (98 フィート) を超える場合は 1761-NET-AIC または 1747-AIC モジュールを使用します。

(2) ターミナルとコントローラ間の直接接続には、2711P-CBL-EX04 クロスオーバーケーブルを使用します。

表 47 - ランタイム通信ケーブル：PanelView Plus ターミナルからインターフェイスモジュールに接続

プロトコル	PanelView Plus 通信ポート 400, 600, 700, 1000, 1250, 1500	1747-AIC	1761-NET-AIC			1771-NET-ENI
			ポート 1 (9 ピン)	ポート 2 (8 ピン Mini DIN)	ポート 3 (DH-485)	ポート 2 (8 ピン Mini DIN)
DF1	RS-232 ポート (9 ピン) PanelView Plus 400 ~ 1500 2711P-RN22C (400&600)	—	2711-NC13 (5m/ 16ft) 2711-NC14 (10m/ 32ft)	2711-NC21 (5m/ 16ft) 2711-NC22 (15m/ 49ft) ヌルモデムが必要	—	1761-CBL-AP00 (5m) 1761-CBL-PM02 (2m) 2711-CBL-PM05 (5m) 2711-CBL-PM10 (10m)
DH-485	RS-232 ポート (9 ピン) PanelView Plus 400 ~ 1500 2711P-RN22C (400&600)	—	2711-NC13 (5m/ 16ft) 2711-NC14 (10m/ 32ft)	2711-NC21 (5m/ 16ft) 2711-NC22 (15m/ 49ft) ヌルモデムが必要	—	—
	DH-485 ポート PanelView Plus 400&600 2711P-RN3 が必要 ⁽¹⁾	1747-C10 (2m/6ft) 1747-C11 (0.3m/ 1ft) 1747-C20 (6m/ 20ft)	—	—	1761-CBL-AS03 (3m/10ft) 1761-CBL-AS09 (9m/30ft) 1 つの AIC+ へ	—
	DH-485 ポート PanelView Plus 700 ~ 1500 2711P-RN6, -RN6K が必要	Belden9842 ケーブルで 1 つの AIC+ に直接接続 ⁽²⁾	—	—	Belden 9842 ケーブルで 1 つの AIC+ に直接接続 ⁽²⁾	—

⁽¹⁾ CE 適合のためには、ケーブル長が 30m (98 フィート) を超える場合は 1761-NET-AIC または 1747-AIC モジュールを使用します。

⁽²⁾ DH-485 ネットワークソリューションには、AIC+ モジュール付きの PanelView Plus ターミナルのシリアルポートを使用します。

PanelView Plus Compact ランタイムケーブル

表 48 ~ 表 51 に、ランタイム動作のために PanelView Plus Compact ターミナルをコントローラとインターフェイスモジュールに接続するために必要なケーブルをリストします。

表 48 - ランタイム通信ケーブル：PanelView Plus Compact ターミナルから SLC コントローラに接続

プロトコル	PanelView Plus Compact 400, 600, 1000 通信ポート	SLC-500, 5/01, 5/02 CH1 RJ45 (DH-485)	SLC-5/03, 5/04, 5/05 CH0 (9 ピン RS-232) (DF1 または DH-485)	SLC 5/03 CH1 (RJ45) (DH-485)	SLC 5/04 CH1 (DH+)	SLC 5/05 CH1 (ENET)
DF1	RS-232 (DF1) 通信ポート (9 ピン)	—	2711-NC13 (5m/16ft) 2711-NC14 (10m/32ft)	—	—	—
DH-485	RS-232 (DH-485) 通信ポート (9 ピン)	AIC+ モジュール (1761-NET-AIC) を使用してポート 1 または 2 に接続する。	2711-NC13 (5m/16ft) 2711-NC14 (10m/32ft)	AIC+ モジュール (1761-NET-AIC) を使用してポート 1 または 2 に接続する。	—	—
EtherNet/IP	EtherNet/IP 通信 ポート	—	Ethernet ケーブルで 1761-NET-ENI モジュールを使用する。	—	—	2711P-CBL-EX04 Ethernet クロスオーバーケーブル ⁽¹⁾

⁽¹⁾ PanelView Plus Compact ターミナルから SLC 5/05 への EtherNet/IP 直接接続には、ハブまたはリストされたクロスオーバーケーブルが必要です。

表 49 - ランタイム通信ケーブル：PanelView Plus Compact ターミナルから MicroLogix コントローラに接続

プロトコル	PanelView Plus Compact 400, 600, 1000 通信ポート	MicroLogix 1500LRP CH1 (9 ピン RS-232) (DF1 または DH-485)	MicroLogix 1000, 1200, 1500LSP CH0 (8 ピン Mini DIN) (DF1 または DH-485)	MicroLogix 1100, 1400 Ethernet ポート
DF1	RS-232 (DF1) 通信ポート (9 ピン)	2711-NC13 (5m/16ft) 2711-NC14 (10m/32ft)	2711-NC21 (5m/16ft) 2711-NC22 (15m/49ft) ⁽¹⁾	—
DH-485	RS-232 (DH-485) 通信ポート (9 ピン)	2711-NC13 (5m/16ft) 2711-NC14 (10m/32ft)	2711-NC21 (5m/16ft) 2711-NC22 (15m/49ft) ⁽¹⁾	—
EtherNet/IP	EtherNet/IP 通信ポート	Ethernet ケーブルで 1761-NET-ENI モジュールを使用する。		1585J-M タイプケーブル または 2711P-CBL-EX04 ケーブル (4m/14ft) ⁽²⁾

⁽¹⁾ PanelView とコントローラが同じ電源を使用しないときは、絶縁のために AIC+ モジュールを使用することをお奨めします。

⁽²⁾ ターミナルとコントローラ間の直接接続には、2711P-CBL-EX04 クロスオーバーケーブルを使用します。

表 50 - ランタイム通信ケーブル：PanelView Plus Compact から Logix コントローラに接続

プロトコル	PanelView Plus Compact 400, 600, 1000 通信ポート	ControlLogix CH0 (9 ピン RS-232) (DF1)	CompactLogix CH0 (9 ピン RS-232) (DF1 または DH-485)
DF1	RS-232 (DF1) 通信ポート (9 ピン)	2711-NC13 (5m/16ft) 2711-NC14 (10m/32ft)	—
DH-485	RS-232 (DH-485) 通信ポート (9 ピン)	—	2711-NC13 (5m/16ft) 2711-NC14 (10m/32ft)
EtherNet/IP	EtherNet/IP 通信ポート	1585J-M タイプケーブルまたは 2711P-CBL-EX04 ケーブル (4m/14ft) ⁽¹⁾ で、 1756-EN2T または 1756-ENBT モジュールを使用する。	1585J-M タイプケーブルまたは 2711P-CBL-EX04 ケーブル (4m/14ft) ⁽¹⁾ で、 1769-L35E, L23E, L32E へ

⁽¹⁾ ターミナルとコントローラ間の直接接続には、2711P-CBL-EX04 クロスオーバーケーブルを使用します。

表 51 - ランタイム通信ケーブル：PanelView Plus Compact からネットワークモジュールに接続

プロトコル	PanelView Plus Compact 400, 600, 1000 通信ポート	1761-NET-AIC		
		ポート 1 (9 ピン)	ポート 2 8 ピン Mini DIN	ポート 3 (DH-485)
DF1	RS-232 通信ポート (9 ピン)	2711-NC13 (5m/16ft) 2711-NC14 (10m/32ft)	2711-NC21 (5m/16ft) 2711-NC22 (15m/49ft)	—
DH-485	RS-232 通信ポート (9 ピン)	2711-NC13 (5m/16ft) 2711-NC14 (10m/32ft)	2711-NC21 (5m/16ft) 2711-NC22 (15m/49ft)	—

移行ハードウェア

PanelView Plus プラットフォームには、古いターミナルを置き換えるための明確な方法があります。新しいプラットフォームに移行するときは、ディスプレイサイズとユニットサイズの両方を考慮してください。PanelView Plus ターミナルは既存の PanelView 製品の同じパネルカットアウトを使用しますが、さらに大型のディスプレイを提供します。つまり、12.1 インチディスプレイ付きの PanelView Plus 6, 1250 ターミナルは、10.4 インチディスプレイ付きの PanelView 1000 または 1000e と同じカットアウトに対応します。同じディスプレイサイズのターミナルを選択するときは、新しいターミナルのカットアウトに対応させるためにアダプタプレートを使用してください。

表 52 - PanelView Plus ターミナルの置き換え

PanelView Standard ターミナル	交換先の PanelView Plus ターミナル	アダプタプレートが必要	アダプタプレートの Cat. No.
PanelView Standard 300 または 300 Micro	何も使用できない ⁽¹⁾	—	—
PanelView 550 または 600 タッチ	PanelView Plus または PanelView Plus Compact 400 キーボードまたはキーボード / タッチ PanelView Plus または PanelView Plus Compact 600 タッチ	No	—
PanelView 550 キーボード PanelView 550 キーボード / タッチ	PanelView Plus 600 キーボードまたはキーボード / タッチ	No	—
	PanelView Plus または PanelView Plus Compact 400 キーボードまたはキーボード / タッチ PanelView Plus または PanelView Plus Compact 600 タッチ	Yes	2711P-RAK4
PanelView 600 キーボード PanelView 600 キーボード / タッチ	PanelView Plus 600 キーボードまたはキーボード / タッチ	Yes	2711P-RAK6
	PanelView Plus 6, 700 キーボードまたはキーボード / タッチ	No	—
PanelView 900 キーボード	PanelView Plus 6, 700 キーボードまたはキーボード / タッチ	Yes	2711P-RAK7
	PanelView Plus 6, 1000 キーボードまたはキーボード / タッチ	No	—
PanelView 900 タッチ	PanelView Plus 6, 700 タッチ	Yes	2711P-RAT7
	PanelView Plus 6 または PanelView Plus Compact 1000 タッチ	No	—
PanelView 1000 キーボード	PanelView Plus 6, 1000 キーボードまたはキーボード / タッチ	Yes	2711P-RAK10
	PanelView Plus 6, 1250 キーボードまたはキーボード / タッチ	No	—
PanelView 1000 タッチ	PanelView Plus 6 または PanelView Plus Compact 1000 タッチ	Yes	2711P-RAT10
	PanelView Plus 6, 1250 タッチ	No	—
PanelView 1400 キーボード	PanelView Plus 6, 1250 キーボードまたはキーボード / タッチ	Yes	2711P-RAK12S
	PanelView Plus 6, 1500 キーボードまたはキーボード / タッチ	No	—
PanelView1400e キーボード	PanelView Plus 6, 1500 キーボードまたはキーボード / タッチ ⁽²⁾	Yes	2711P-RAK15
	何も使用できない	—	—
PanelView 1400 タッチ	PanelView Plus 6, 1250 タッチ	Yes	2711P-RAT12S
	PanelView Plus 6, 1500 タッチ	No	—
PanelView 1400e タッチ	PanelView Plus 6,1500 タッチ ⁽²⁾	Yes	2711P-RAT15
	何も使用できない	—	—
PanelView 1200, 1200e/1400e キーボード	PanelView Plus 6,1250 キーボード ⁽²⁾	Yes	RAK12E
	何も使用できない	—	—
PanelView 1200, 1200e タッチ	PanelView Plus 6,1250 タッチ ⁽³⁾	Yes	RAT12E
	何も使用できない	—	—
PanelView 1200/1200E タッチ	PanelView Plus 6,1250 タッチ ⁽³⁾	Yes	2711P-RAT12E2
	何も使用できない	—	—

(1) PanelView Standard 300 または 300 Micro を、現在のパネルカットアウトのサイズを増やして PanelView Plus 400 キーボードターミナルに置き換えてください。

(2) スタッド取付け式ターミナルにはアダプタプレートが必要です。

(3) パネルカットアウトの修正が必要です。

参考資料

以下の資料には、当社の製品の使用に役立つ情報が記載されています。

マニュアル名	説明
視覚化ソリューション 選択ガイド (Pub.No. VIEW-SG001)	ロックウェル・オートメーション製品のカタログ番号の選択を含む、視覚化製品の概要
PanelView 6 Terminals User Manual (Pub.No. 2711P-UM006)	PanelView Plus 6 (700 ~ 1500) ターミナルの取付け、構成、動作、およびトラブルシューティングの方法について説明する。
PanelView Plus 6 Terminals Installation Instructions (Pub.No. 2711P-IN029)	PanelView Plus 6 (700 ~ 1500) ターミナルのパネルへの取付け方法について説明する。
PanelView Plus Compact Terminals User Manual (Pub.No. 2711PC-UM001)	PanelView Plus Compact ターミナルの取付け、構成、動作、およびトラブルシューティングの方法について説明する。
PanelView Plus ターミナル ユーザーズマニュアル (Pub.No. 2711P-UM001)	PanelView Plus 400 および 600 ターミナルの取付け、構成、動作、およびトラブルシューティングの方法について説明する。
配線および接地に関するガイドライン (Pub.No. 1770-4.1)	ロックウェル・オートメーションの産業用システムを取付ける際の一般的なガイドライン
製品認証についての Web サイト： http://www.ab.com	適合宣言書 (DoC)、認可、および他の認可の詳細

出版物を参照またはダウンロードする場合は、
<http://literature.rockwellautomation.com> から行なうことができます。
 技術資料をハードコピーでお求めの場合は、お近くのロックウェル・オートメーション代理店か営業支店までお問い合わせください。

お客様へのご注意

ソリッドステート機器はエレクトロメカニカル機器とは動作特性が異なります。さらにソリッドステート機器はいろいろな用途に使われることから、この機器の取扱責任者はその使用目的が適切であるかどうかを充分確認してください。この機器の使用によって何らかの損害が生じても当社は一切責任を負いません。詳しくは、パブリケーション・ナンバー SGI-1.1 『ソリッド・ステート・コントロール ソリッドステート装置のアプリケーション、設置、および保守のための安全ガイドライン』(当社の営業所または <http://literature.rockwellautomation.com> からオンラインで入手可能)を参照してください。

本書で示す図表やプログラム例は本文を容易に理解できるように用意されているものであり、その結果としての動作を保証するものではありません。個々の用途については数値や条件が変わってくることが多いため、当社では図表などで示したアプリケーションを実際の作業で使用した場合の結果については責任を負いません。

本書に記載されている情報、回路、機器、装置、ソフトウェアの利用に関して特許上の問題が生じても、当社は一切責任を負いません。

製品改良のため、仕様などを予告なく変更することがあります。

本版は、2711P-TD005A-EN-P - November, 2010 の和訳です。
2711P-TD005A-EN-P を正文といたします。

Allen-Bradley, CompactLogix, ControlLogix, DH+, PanelView Plus, PanelView Component, FactoryTalk View Studio, FactoryTalk, FactoryTalk View ME, FactoryTalk ViewPoint, Integrated Architecture, MicroLogix, PLC-5, SLC, RSLinx Enterprise, RSView32, Rockwell Software, Rockwell Automation は、Rockwell Automation, Inc. の商標です。

Rockwell Automation に属さない商標は、それぞれの企業に所有権があります。

Rockwell Otomasyon Ticaret A.Ş., Kar Plaza İş Merkezi E Blok Kat:6 34752 İçerenköy, İstanbul, Tel: +90 (216) 5698400

www.rockwellautomation.com

Power, Control and Information Solutions Headquarters

Americas: Rockwell Automation, 1201 South Second Street, Milwaukee, WI 53204-2496 USA, Tel: (1) 414.382.2000, Fax: (1) 414.382.4444

Europe/Middle East/Africa: Rockwell Automation NV, Pegasus Park, De Kleetlaan 12a, 1831 Diegem, Belgium, Tel: (32) 2 663 0600, Fax: (32) 2 663 0640

Asia Pacific: Rockwell Automation, Level 14, Core F, Cyberport 3, 100 Cyberport Road, Hong Kong, Tel: (852) 2887 4788, Fax: (852) 2508 1846