

Eine beeindruckende Produktfamilie.

Die MicroLogix-Produktfamilie enthält ein umfangreiches Angebot an speicherprogrammierbaren Steuerungen, das allen Anwendungs- und Budgetvoraussetzungen gerecht wird. Die von Grund auf integrierte Effizienz sorgt für einfache Programmierung und Bedienung und gesicherte Kompatibilität.

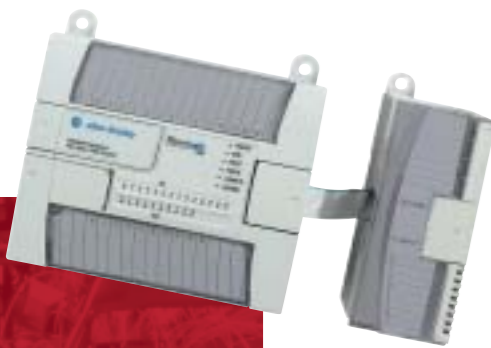
Mühevolle Bedienung durch gemeinsame Funktionsmerkmale. Architektur, Befehlsatz, Programmiersoftware, Netzwerk- und HMI-Geräte sind bei allen Steuerungen dieser Produktreihe identisch. Die Geräte können somit nicht nur nahtlos miteinander integriert, sondern auch mühelos in eine übergeordnete Steuerungsebene eingebunden werden, ohne dass eine vollständige Umprogrammierung oder Einarbeitung in ein neues System erforderlich ist.

Alle MicroLogix-Steuerungen können auf einer DIN-Schiene oder in einem Schaltschrank montiert werden und erfüllen alle erforderlichen globalen Konformitätsstandards, einschließlich UL-Auflistung, C-UL-Zertifizierung, Klasse 1, Division 2 und CE-Kennzeichnung.

Umfassende Kommunikationsfähigkeiten. Jede MicroLogix-Steuerung bietet optimale Kommunikationsleistung und enthält mindestens einen integrierten erweiterten RS-232C-Anschluss, der das DF1™-Voll duplex-, DF-1-Halbduplex- und das DH-485-Protokoll unterstützt.

Da die Steuerungen zur Kommunikation DeviceNet™ und EtherNet™ oder offene Punkt-zu-Punkt- und SCADA-Protokolle wie Modbus RTU Master/Slave einsetzen, können Sie nicht nur mit Rechnern und Bedienschneittstellen, sondern auch mit anderen SPS und Geräten kommunizieren.

Flexibilität und Ausbaufähigkeit. MicroLogix-Steuerungen bieten eine Vielfalt von E/A-Funktionen, von integrierten bis modularen E/A. Dank der Kombination von hochschellen integrierten E/A und der Möglichkeit der E/A-Erweiterung kann in jeder beliebigen Anwendung genau die erforderliche Anzahl von Punkten für jede Steuerung der MicroLogix-Produktfamilie bereitgestellt werden.



AUSWAHLANLEITUNG

Mit der MicroLogix-Produktfamilie erhalten Sie ein hohes Maß an Flexibilität für verschiedenste E/A-Anforderungen. Die MicroLogix-Steuerungen bieten eine umfangreiche E/A-Funktionalität – von integrierten zu modularen E/A – und kombinieren hochschnelle integrierte E/A mit der Flexibilität und Ausbaufähigkeit von Erweiterungs-E/A, damit für jede Anwendung genau die richtige Anzahl von Punkten zur Verfügung steht.

Technische Daten		MicroLogix 1000			MicroLogix 1200			MicroLogix 1500 (LSP)			MicroLogix 1500 (LRP)			
Spannungsversorgung		120 V AC/240 V AC	120 V AC/240 V AC	24 V DC	120 V AC/240 V AC	120 V AC/240 V AC	24 V DC	120 V AC/240 V AC	120 V AC/240 V AC	24 V DC	120 V AC/240 V AC	120 V AC/240 V AC	24 V DC	
Max. E/A-Anzahl		<32	<32	<32	<136	<136	<136	<256	<256	<256	<256	<256	<256	
Max. Anzahl von Erweiterungsmodulen					8 Module mit Basis	8 Module mit Basis	8 Module mit Basis	8 Module mit Basis	8 Module mit Basis	8 Module mit Basis	8 Module mit Basis	8 Module mit Basis	8 Module mit Basis	
je nach Leistungsaufnahme		nicht zutr.	nicht zutr.	nicht zutr.	6 Module	6 Module	6 Module	+ 8 Module mit NT	+ 8 Module mit NT	+ 8 Module mit NT	+ 8 Module mit NT	+ 8 Module mit NT	+ 8 Module mit NT	
Hochgeschwindigkeitszähler		1 bei 6,6 kHz	1 bei 6,6 kHz	1 bei 6,6 kHz	1 bei 20 kHz	1 bei 20 kHz	1 bei 20 kHz	2 bei 20 kHz	2 bei 20 kHz	2 bei 20 kHz	2 bei 20 kHz	2 bei 20 kHz	2 bei 20 kHz	
Einfache Achsteuerung														
Pulsengang/Pulsweitenmodulationsausgang		nicht zutr.	nicht zutr.	nicht zutr.	1 bei 20 kHz	1 bei 20 kHz	1 bei 20 kHz	2 bei 20 kHz	2 bei 20 kHz	2 bei 20 kHz	2 bei 20 kHz	2 bei 20 kHz	2 bei 20 kHz	
Ersatzpotentiometer		nicht zutr.	nicht zutr.	nicht zutr.	2	2	2	2	2	2	2	2	2	
Fließkomma-Mathematik		nicht zutr.	nicht zutr.	nicht zutr.	ja	ja	ja	ja	ja	ja	ja	ja	ja	
PID		nicht zutr.	nicht zutr.	nicht zutr.	ja	ja	ja	ja	ja	ja	ja	ja	ja	
ASCII		nicht zutr.	nicht zutr.	nicht zutr.	ja	ja	ja	ja	ja	ja	ja	ja	ja	
Speicher		<1 K	<1 K	<1 K	6 K	6 K	6 K	7 K	7 K	7 K	14 K	14 K	14 K	
Dataprotokollierung					nicht zutr.	nicht zutr.	nicht zutr.	nur Receipt (Anwenderprogramm)	nur Receipt (Anwenderprogramm)	nur Receipt (Anwenderprogramm)	48 K	48 K	48 K	
Rezeptspeicherung		nicht zutr.	nicht zutr.	nicht zutr.	nicht zutr.	nicht zutr.	nicht zutr.							
EEPROM-Sicherung		nicht zutr.	nicht zutr.	nicht zutr.	1762-MM1	1762-MM1	1762-MM1	1764-MM1	1764-MM1	1764-MM1	1764-MM2	1764-MM2	1764-MM2	
Echtzeituhr		nicht zutr.	nicht zutr.	nicht zutr.	1762-RTC	1762-RTC	1762-RTC	1764-RTC	1764-RTC	1764-RTC	1764-RTC	1764-RTC	1764-RTC	
EEPROM u. Echtzeituhr		nicht zutr.	nicht zutr.	nicht zutr.	1762-MM1RTC	1762-MM1RTC	1762-MM1RTC	1764-MM1RTC	1764-MM1RTC	1764-MM1RTC	1764-MM2RTC	1764-MM2RTC	1764-MM2RTC	
RS-232-Anschlüsse		8-Str-Mini-DIN	8-Str-Mini-DIN	8-Str-Mini-DIN	8-Str-Mini-DIN	8-Str-Mini-DIN	8-Str-Mini-DIN	8-Str-Mini-DIN	8-Str-Mini-DIN	8-Str-Mini-DIN	8-Str-Mini-DIN	8-Str-Mini-DIN	8-Str-Mini-DIN	
2 RS-232-Anschlüsse		nicht zutr.	nicht zutr.	nicht zutr.	8-Str-Mini-DIN (R)	8-Str-Mini-DIN (R)	8-Str-Mini-DIN (R)	nicht zutr.	nicht zutr.	nicht zutr.	8-Str-D-Shell (ISO)	8-Str-D-Shell (ISO)	8-Str-D-Shell (ISO)	
DF1-Halbduplex-Master/Slave		nur Slave	nur Slave	nur Slave	ja	ja	ja	ja	ja	ja	ja	ja	ja	
SCADA – Modbus RTU		nicht zutr.	nicht zutr.	nicht zutr.	ja	ja	ja	ja	ja	ja	ja	ja	ja	
Master/Slave		nicht zutr.	nicht zutr.	nicht zutr.	nicht zutr.	nicht zutr.	nicht zutr.	nicht zutr.	nicht zutr.	nicht zutr.	nicht zutr.	nicht zutr.	nicht zutr.	
DeviceNet Peer-to-Peer		1761-NET-DNI	1761-NET-DNI	1761-NET-DNI	1761-NET-DNI	1761-NET-DNI	1761-NET-DNI	1761-NET-DNI	1761-NET-DNI	1761-NET-DNI	1761-NET-DNI	1761-NET-DNI	1761-NET-DNI	
DeviceNet-Scanner		nicht zutr.	nicht zutr.	nicht zutr.	nicht zutr.	nicht zutr.	nicht zutr.	nicht zutr.	nicht zutr.	nicht zutr.	nicht zutr.	nicht zutr.	nicht zutr.	
Ethernet-Adapter		1761-NET-ENI	1761-NET-ENI	1761-NET-ENI	1761-NET-ENI	1761-NET-ENI	1761-NET-ENI	1761-NET-ENI	1761-NET-ENI	1761-NET-ENI	1761-NET-ENI	1761-NET-ENI	1761-NET-ENI	
Ethernet-Adapter mit Webserver-Funktion		1761-NET-ENW	1761-NET-ENW	1761-NET-ENW	1761-NET-ENW	1761-NET-ENW	1761-NET-ENW	1761-NET-ENW	1761-NET-ENW	1761-NET-ENW	1761-NET-ENW	1761-NET-ENW	1761-NET-ENW	
DH-485-Adapter		1761-NET-AIC+	1761-NET-AIC+	1761-NET-AIC+	1761-NET-AIC+	1761-NET-AIC+	1761-NET-AIC+	1761-NET-AIC+	1761-NET-AIC+	1761-NET-AIC+	1761-NET-AIC+	1761-NET-AIC+	1761-NET-AIC+	
Best. Nr.		nicht zutr.	nicht zutr.	nicht zutr.	nicht zutr.	nicht zutr.	nicht zutr.	1764-LSP	1764-LSP	1764-LSP	1764-LSP	1764-LSP	1764-LSP	
Basiseinheit														
Diskrete E/A		Ausgänge		Hochgeschw.-E/A		Anschlüsse								
(8) 24 V DC	(4) Relais	1 bei 6,6 kHz	1	-	1761-L10BWA	1761-L10BWB	-	-	-	-	-	-	-	
(8) 24 V DC	(2) Relais + (2) MOSFET	1 bei 6,6 kHz	1	-	-	1761-L10BKB	-	-	-	-	-	-	-	
(10) 120 V AC	(8) Relais	nicht zutr.	1	-	1761-L16AWA	-	-	-	-	-	-	-	-	
(10) 24 V DC	(8) Relais	1 bei 6,6 kHz	1	-	1761-L16BWA	1761-L16BWB	-	-	-	-	-	-	-	
(10) 24 V DC / V AC	(8) Relais	nicht zutr.	1	-	1761-L16AWA	1761-L16BWB	-	-	-	-	-	-	-	
(12) 24 V DC	(2) Relais + (4) MOSFET	1 bei 6,6 kHz	1	-	-	1761-L16BWB	-	-	-	-	-	-	-	
(12) 120 V AC	(8) Relais	nicht zutr.	1	-	-	1761-L16BWB	-	-	-	-	-	-	-	
(4) analog	(1) analog	nicht zutr.	1	-	1761-L20AWA-SA	-	-	-	-	-	-	-	-	
(12) 24 V DC	(8) Relais	nicht zutr.	1	-	-	-	-	-	-	-	-	-	-	
(4) analog	(1) analog	1 bei 6,6 kHz	1	-	1761-L20BWA-SA	1761-L20BWB-SA	-	-	-	-	-	-	-	
(14) 120 V AC	(10) Relais	nicht zutr.	1	-	-	-	1762-L24AWA	-	-	-	-	-	-	
(14) 120 V AC	(10) Relais	nicht zutr.	2	-	-	-	1762-L24AWAR	-	-	-	-	-	-	
(14) 24 V DC	(10) Relais	4 bei 20 kHz	1	-	-	-	-	1762-L24BWA	-	-	-	-	-	
(14) 24 V DC	(10) Relais	4 bei 20 kHz	2	-	-	-	-	1762-L24BWAR	-	-	-	-	-	
(14) 24 V DC	(8) Relais + (8) FET	4 bei 20 kHz Ausg.	1	-	-	-	-	1762-L24BKB	-	-	-	-	-	
(14) 24 V DC	(8) Relais + (8) FET	4 bei 20 kHz Ausg.	2	-	-	-	-	1762-L24BKBX	-	-	-	-	-	
(12) 120 V AC	(12) Relais	nicht zutr.	1 (Basis) + 1 (LRP)	-	-	-	-	1764-24AWA	-	-	1764-24AWA	-	-	
(12) 24 V DC	(12) Relais	4 bei 20 kHz	1 (Basis) + 1 (LRP)	-	-	-	-	1764-24BWA	-	-	1764-24BWA	-	-	
(18) 24 V DC	(8) Relais + (8) FET	2 bei 20 kHz Ausg.	1 (Basis) + 1 (LRP)	-	-	-	-	1764-28KB	-	-	1764-28KB	-	-	
(20) 120 V AC	(2) Relais + (10) Triac	nicht zutr.	1	-	1761-L32AAA	-	-	-	-	-	-	-	-	
(20) 120 V AC	(12) Relais	nicht zutr.	1	-	1761-L32AWA	-	-	-	-	-	-	-	-	
(20) 24 V DC	(12) Relais	1 bei 6,6 kHz	1	-	1761-L32BWA	1761-L32BWB	-	-	-	-	-	-	-	
(20) 24 V DC	(2) Relais + (10) MOSFET	1 bei 6,6 kHz	1	-	-	1761-L32BWB	-	-	-	-	-	-	-	
(24) 120 V AC	(16) Relais	nicht zutr.	1	-	-	-	1762-L40AWA	-	-	-	-	-	-	
(24) 24 V DC	(16) Relais	4 bei 20 kHz	1	-	-	-	1762-L40BWA	-	-	-	-	-	-	
(24) 24 V DC	(16) Relais	4 bei 20 kHz	2	-	-	-	1762-L40BWAR	-	-	-	-	-	-	
(24) 24 V DC	(8) Relais + (8) FET	1 bei 20 kHz Ausg.	1	-	-	-	-	1762-L40BKB	-	-	-	-	-	
(24) 24 V DC	(8) Relais + (8) FET	4 bei 20 kHz Ausg.	2	-	-	-	-	1762-L40BKBX	-	-	-	-	-	
Erweiterungs-E/A														
Diskrete E/A		Ausgänge		Max. Busstrom bei 5 V DC		Max. Busstrom bei 24 V DC								
(8) 120 V AC	nicht zutr.	nicht zutr.	50 mA	-	nicht zutr.	nicht zutr.	nicht zutr.	1762-IAB	1762-IAB	1762-IAB	1769-IAB1	1769-IAB1	1769-IAB1	1769-IAB1
(8) 120 V AC	nicht zutr.	nicht zutr.	50 mA	-	nicht zutr.	nicht zutr.	nicht zutr.	-	-	-	1769-IA16	1769-IA16	1769-IA16	1769-IA16
(12) 240 V AC	nicht zutr.	nicht zutr.	-	-	nicht zutr.	nicht zutr.	nicht zutr.	-	-	-	1769-IM12	1769-IM12	1769-IM12	1769-IM12
(8) 24 V DC Stromsch./Stromfrel.	nicht zutr.	nicht zutr.	50 mA	-	nicht zutr.	nicht zutr.	nicht zutr.	1762-IOB	1762-IOB	1762-IOB	-	-	-	-
(16) 24 V DC Stromsch./Stromfrel.	nicht zutr.	nicht zutr.	60 mA	-	nicht zutr.	nicht zutr.	nicht zutr.	1762-IO16	1762-IO16	1762-IO16	1769-IO16	1769-IO16	1769-IO16	1769-IO16
(16) 24 V DC Stromsch./Stromfrel.	nicht zutr.	nicht zutr.	60 mA	-	nicht zutr.	nicht zutr.	nicht zutr.	1769-IO16F	1769-IO16F	1769-IO16F	1769-IO16F	1769-IO16F	1769-IO16F	
(32) 24 V DC Stromsch./Stromfrel.	nicht zutr.	nicht zutr.	-	-	nicht zutr.	nicht zutr.	nicht zutr.	1769-IO32	1769-IO32	1769-IO32	1769-IO32	1769-IO32	1769-IO32	
nicht zutr.	(8) AC Triac	0,25 A bei 55° C	115 mA	-	nicht zutr.	nicht zutr.	nicht zutr.	1762-IOA8	1762-IOA8	1762-IOA8	1769-IOA8	1769-IOA8	1769-IOA8	0,25 A bei 60° C
nicht zutr.	(16) AC	-	-	-	nicht zutr.	nicht zutr.	nicht zutr.	1769-IOA16	1769-IOA16	1769-IOA16	1769-IOA16	1769-IOA16	0,25 A bei 60° C	
nicht zutr.	(8) 24 V DC Stromfrel.	0,5 A bei 55° C	115 mA	-	nicht zutr.	nicht zutr.	nicht zutr.	1762-IOB8	1762-IOB8	1762-IOB8	1769-IOB8	1769-IOB8	1769-IOB8	2,0 A bei 60° C
nicht zutr.	(16) 24 V DC Stromfrel.	0,5 A bei 55° C	175 mA	-	nicht zutr.	nicht zutr.	nicht zutr.	1762-IOB16	1762-IOB16	1762-IOB16	1769-IOB16	1769-IOB16	1769-IOB16	2,0 A bei 60° C
nicht zutr.	(16) 24 V DC Stromfrel. gesichert	-	-	-	nicht zutr.	nicht zutr.	nicht zutr.	1769-IOB16P	1769-IOB16P	1769-IOB16P	1769-IOB16P	1769-IOB16P	0,5 A bei 60° C	
nicht zutr.	(32) 24 V DC Stromfrel.	-	-	-	nicht zutr.	nicht zutr.	nicht zutr.	1769-IOB32	1769-IOB32	1769-IOB32	1769-IOB32	1769-IOB32	0,5 A bei 60° C	
nicht zutr.	(16) 24 V DC Stromsch.	-	-	-	nicht zutr.	nicht zutr.	nicht zutr.	1769-IOV16	1769-IOV16	1769-IOV16	1769-IOV16	1769-IOV16	0,5 A bei 60° C	
nicht zutr.	(8) AC/DC Relais	2,5 A	80 mA	90 mA	nicht zutr.	nicht zutr.	nicht zutr.	1762-IOW8	1762-IOW8	1762-IOW8	1769-IOW8	1769-IOW8	2,5 A	
nicht zutr.	(8) AC/DC Relais isoliert	-	-	-	nicht zutr.	nicht zutr.	nicht zutr.	1769-IOW8	1769-IOW8	1769-IOW8	1769-IOW8	1769-IOW8	100 mA	
nicht zutr.	(16) AC/DC Relais	2,5 A	170 mA	140 mA	nicht zutr.	nicht zutr.	nicht zutr.	1762-IOW16	1762-IOW16	1762-IOW16	1769-IOW16	1769-IOW16	2,5 A	
(8) 24 V DC Stromsch./Stromfrel.	(4) AC/DC Relais	-	-	-	nicht zutr.	nicht zutr.	nicht zutr.	1769-IOB0W4	1769-IOB0W4	1769-IOB0W4	1769-IOB0W4	1769-IOB0W4	2,5 A	
Analog E/A		Ausgänge		Max. Busstrom bei 5 V DC		Max. Busstrom bei 24 V DC								
(4) Kan. analog Spannung/Strom	nicht zutr.	15 Bit	40 mA	50 mA	nicht zutr.	nicht zutr.	nicht zutr.	1762-IF4	1762-IF4	1762-IF4	1769-IF4	1769-IF4	1769-IF4	1769-IF4
(8) Kan. analog Spannung/Strom	nicht zutr.	-	-	-	nicht zutr.	nicht zutr.	nicht zutr.	-	-	-				

Integrierte Qualität



Die MicroLogix-Produktreihe von Allen-Bradley wird von Rockwell Automation konstruiert und gefertigt. Bereits seit 1903 konstruieren und fertigen wir industrielle Automatisierungsgeräte, die den höchsten Standards entsprechen und technologische Innovation mit Qualität, Leistung und Zuverlässigkeit verbinden.

Selbstverständlich gilt der überragende Kundendienst von Rockwell Automation für jedes Produkt von Allen-Bradley. Sie können sich in Bezug auf die technische Weiterbildung, die für die Anwendung und Implementierung von MicroLogix-Steuerung erforderlich ist, an uns wenden. Wir geben Ihnen das gute Gefühl der Sicherheit, das nur mit einer umfassenden Garantie möglich ist. Auch bei der Durchführung umfassender Wartungsaufgaben können Sie sich auf uns verlassen, denn wir sorgen dafür, dass Ihre Anwendung stets optimal funktioniert.

Setzen Sie sich einfach mit Ihrer Rockwell Automation-Vertretung in Verbindung, um Näheres über Verkauf, Kaufunterstützung und vieles mehr zu erfahren.

www.rockwellautomation.com

Weltweite Hauptverwaltung
Rockwell Automation, 777 East Wisconsin Avenue, Suite 1400, Milwaukee, WI 53202-5302, USA, Tel: +1 414 212 5200, Fax: +1 414 212 5201

Hauptverwaltung für Allen-Bradley, Rockwell Software und Global Manufacturing Solutions
Amerikas: Rockwell Automation, 1201 South Second Street, Milwaukee, WI 53204-2496, USA, Tel: +1 414 382 2000, Fax: +1 414 382 4444
Europa/Naher Osten/Afrika: Rockwell Automation SA/NV, Vorstlaan/Boulevard du Souverain 36, B-1170 Brüssel, Tel: +32 2 663 0600, Fax: +32 2 663 0640

Hauptverwaltung für Dodge and Reliance Electric
Amerikas: Rockwell Automation, 6040 Ponders Court, Greenville, SC 29615-4617, USA, Tel: +1 864 297 4800, Fax: +1 864 281 2433
Europa/Naher Osten/Afrika: Rockwell Automation, Herman-Heinrich-Gossen-Strasse 3, D-50858 Köln, Tel: +49 (0) 2234 379410, Fax: +49 (0) 2234 3794164

Hauptverwaltung Deutschland, Düsseldorfberger Straße 15, 42781 Haan, Tel.: +49 (0)2104 960 0, Fax: +49 (0)2104 960 121, www.rockwellautomation.de
Verkaufs- und Supportzentrum Schweiz, Hinterrättlstraße 3, CH-5606 Mäggenwil, Tel.: +41 (0)62 889 77 77, Fax: +41 (0)62 889 77 66, www.rockwellautomation.ch
Hauptverwaltung Österreich, Kotzinastraße 9, A-4030 Linz, Tel.: +43 (0)732 38 909 0, Fax: +43 (0)732 38 909 61, www.rockwellautomation.at

Publikation 1761EU-SG001A-DE-P

Copyright © 2004, Rockwell Automation. Alle Rechte vorbehalten. Printed in UK



WILLKOMMEN IN DER WELT DER COMPLETE AUTOMATION

MicroLogix-Steuerungen

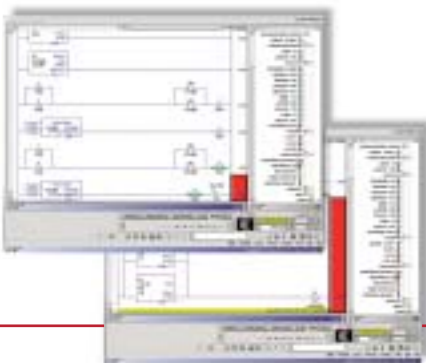
Die logische Wahl für jede Anwendung und jedes Budget.



Allen-Bradley



Netzwerkschnittstellengeräte und Programmiersoftware



Die mit der MicroLogix-Produktfamilie erhältlichen Netzwerkschnittstellengeräte können auf einer DIN-Schiene oder in einem Schaltschrank montiert werden und geben Ihnen die Flexibilität, die Sie für Ihre Kommunikationsanforderungen benötigen. Ferner können Sie mit der Programmiersoftware RSLogix 500 das Steuerungsprogramm Ihrer Netzwerkschnittstellen

Netzwerkschnittstellen

erneuern. Schrittschrittweise 1761-NET-ENI

1761-NET-ENI

1761-NET-ENI

1761-NET-ENI

1761-NET-ENI

1761-NET-ENI

1761-NET-ENI

1761-NET-ENI

1761-NET-ENI

1761-NET-ENI

1761-NET-ENI

1761-NET-ENI

1761-NET-ENI

1761-NET-ENI

1761-NET-ENI

1761-NET-ENI

1761-NET-ENI

1761-NET-ENI

1761-NET-ENI

1761-NET-ENI

1761-NET-ENI

1761-NET-ENI

1761-NET-ENI

1761-NET-ENI

1761-NET-ENI

1761-NET-ENI

1761-NET-ENI

1761-NET-ENI

1761-NET-ENI

1761-NET-ENI

1761-NET-ENI

1761-NET-ENI

1761-NET-ENI

1761-NET-ENI

1761-NET-ENI

1761-NET-ENI

1761-NET-ENI

1761-NET-ENI

1761-NET-ENI

1761-NET-ENI

1761-NET-ENI

1761-NET-ENI

1761-NET-ENI

1761-NET-ENI

1761-NET-ENI

1761-NET-ENI

1761-NET-ENI

1761-NET-ENI

1761-NET-ENI

1761-NET-ENI

1761-NET-ENI

1761-NET-ENI

1761-NET-ENI

1761-NET-ENI

1761-NET-ENI

1761-NET-ENI

1761-NET-ENI

1761-NET-ENI

Für jede Anwendung und jedes Budget



Alle Geräte der MicroLogix- und SLC 500-Produktfamilie weisen eine Reihe von gemeinsamen Merkmalen auf – von Architektur, Behaltsatz und branchenführender RSLogix 500-Programmiersoftware bis zu kompatiblen Netzwerk- und HMI-Geräten. Auf diese Weise wird stets eine nahtlose Kompatibilität innerhalb der Maschine und auf der gesamten Werkschicht gewährleistet. Das Umschreiben von Programmen wird auf ein Minimum beschränkt und dient lediglich zur Umsetzung etwaiger Verbesserungen. Auch ist es bei ebenenübergreifenden Funktionen nicht erforderlich, sich in ein neues System einzuarbeiten, das alle MicroLogix-Steuerungen auf einer DIN-Schiene oder in einem Schaltschrank montiert werden können und alle erforderlichen globalen Konformitätsstandards wie UL-Auflistung, C-UL-Zertifizierung, Klasse 1, Division 2 und CE erfüllen.

Die MicroLogix 1000 ist die ideale Steuerung für kleine Budgets. Dieses leistungsstarke Gerät ist kostengünstig und weist eine kompakte Bauweise mit einem Befestigungsmaß von 120 mm x 80 mm x 40 mm auf. Fortschrittliche High-Speed-Netzwerkfähigkeiten und eine vollständige Palette an Steuerungs-

Die MicroLogix 1200 ist mit einer Reihe von Funktionen und Optionen ausgestattet, die vielfältigen Anwendungsanforderungen gerecht werden.

Die MicroLogix 1500 ist das leistungs-

stärkste Gerät der MicroLogix-Produkt-

familie. Es kann viele Anwendungen

erfordern. Die MicroLogix-Produkt-

reihe ist die leistungs-

stärkste der MicroLogix-Produkt-

reihe. Es kann viele Anwendungen

erfordern. Die MicroLogix-Produkt-

reihe ist die leistungs-

stärkste der MicroLogix-Produkt-

familie. Es kann viele Anwendungen

erfordern. Die MicroLogix-Produkt-

reihe ist die leistungs-

stärkste der MicroLogix-Produkt-

familie. Es kann viele Anwendungen

erfordern. Die MicroLogix-Produkt-

reihe ist die leistungs-

stärkste der MicroLogix-Produkt-

familie. Es kann viele Anwendungen

erfordern. Die MicroLogix-Produkt-

reihe ist die leistungs-

stärkste der MicroLogix-Produkt-

familie. Es kann viele Anwendungen

erfordern. Die MicroLogix-Produkt-

reihe ist die leistungs-

stärkste der MicroLogix-Produkt-

familie. Es kann viele Anwendungen

erfordern. Die MicroLogix-Produkt-

reihe ist die leistungs-

stärkste der MicroLogix-Produkt-

familie. Es kann viele Anwendungen

erfordern. Die MicroLogix-Produkt-

reihe ist die leistungs-

stärkste der MicroLogix-Produkt-

familie. Es kann viele Anwendungen

erfordern. Die MicroLogix-Produkt-

reihe ist die leistungs-

stärkste der MicroLogix-Produkt-

familie. Es kann viele Anwendungen

erfordern. Die MicroLogix-Produkt-

reihe ist die leistungs-

stärkste der MicroLogix-Produkt-

familie. Es kann viele Anwendungen

erfordern. Die MicroLogix-Produkt-

reihe ist die leistungs-

stärkste der MicroLogix-Produkt-

familie. Es kann viele Anwendungen

erfordern. Die MicroLogix-Produkt-

reihe ist die leistungs-

stärkste der MicroLogix-Produkt-

familie. Es kann viele Anwendungen

erfordern. Die MicroLogix-Produkt-

reihe ist die leistungs-

stärkste der MicroLogix-Produkt-

familie. Es kann viele Anwendungen

erfordern. Die MicroLogix-Produkt-

reihe ist die leistungs-

stärkste der MicroLogix-Produkt-

familie. Es kann viele Anwendungen

erfordern. Die MicroLogix-Produkt-

reihe ist die leistungs-

stärkste der MicroLogix-Produkt-

familie. Es kann viele Anwendungen

erfordern. Die MicroLogix-Produkt-

reihe ist die leistungs-

stärkste der MicroLogix-Produkt-

familie. Es kann viele Anwendungen

erfordern. Die MicroLogix-Produkt-

reihe ist die leistungs-

stärkste der MicroLogix-Produkt-

familie. Es kann viele Anwendungen

erfordern. Die MicroLogix-Produkt-

reihe ist die leistungs-

stärkste der MicroLogix-Produkt-

familie. Es kann viele Anwendungen

erfordern. Die MicroLogix-Produkt-

reihe ist die leistungs-

stärkste der MicroLogix-Produkt-

familie. Es kann viele Anwendungen

erfordern. Die MicroLogix-Produkt-

reihe ist die leistungs-

stärkste der MicroLogix-Produkt-

familie. Es kann viele Anwendungen

erfordern. Die MicroLogix-Produkt-

reihe ist die leistungs-

stärkste der MicroLogix-Produkt-

familie. Es kann viele Anwendungen

erfordern. Die MicroLogix-Produkt-

reihe ist die leistungs-

stärkste der MicroLogix-Produkt-

familie. Es kann viele Anwendungen

erfordern. Die MicroLogix-Produkt-

reihe ist die leistungs-

stärkste der MicroLogix-Produkt-

familie. Es kann viele Anwendungen

erfordern. Die MicroLogix-Produkt-

reihe ist die leistungs-

stärkste der MicroLogix-Produkt-

familie. Es kann viele Anwendungen

erfordern. Die MicroLogix-Produkt-

reihe ist die leistungs-

stärkste der MicroLogix-Produkt-

familie. Es kann viele Anwendungen

erfordern. Die MicroLogix-Produkt-

reihe ist die leistungs-

stärkste der MicroLogix-Produkt-

familie. Es kann viele Anwendungen

erfordern. Die MicroLogix-Produkt-

reihe ist die leistungs-

stärkste der MicroLogix-Produkt-

familie. Es kann viele Anwendungen

erfordern. Die MicroLogix-Produkt-

reihe ist die leistungs-

stärkste der MicroLogix-Produkt-

familie. Es kann viele Anwendungen

erfordern. Die MicroLogix-Produkt-

reihe ist die leistungs-

stärkste der MicroLogix-Produkt-

familie. Es kann viele Anwendungen

erfordern. Die MicroLogix-Produkt-

reihe ist die leistungs-

stärkste der MicroLogix-Produkt-

familie. Es kann viele Anwendungen

erfordern. Die MicroLogix-Produkt-

reihe ist die leistungs-

stärkste der MicroLogix-Produkt-

familie. Es kann viele Anwendungen

erfordern. Die MicroLogix-Produkt-

reihe ist die leistungs-

stärkste der MicroLogix-Produkt-

familie. Es kann viele Anwendungen

erfordern. Die MicroLogix-Produkt-

reihe ist die leistungs-

stärkste der MicroLogix-Produkt-

familie. Es kann viele Anwendungen

erfordern. Die MicroLogix-Produkt-

reihe ist die leistungs-

stärkste der MicroLogix-Produkt-

familie. Es kann viele Anwendungen

erfordern. Die MicroLogix-Produkt-

reihe ist die leistungs-

stärkste der MicroLogix-Produkt-

familie. Es kann viele Anwendungen

erfordern. Die MicroLogix-Produkt-

reihe ist die leistungs-

stärkste der MicroLogix-Produkt-

familie. Es kann viele Anwendungen

erfordern. Die MicroLogix-Produkt-

reihe ist die leistungs-

stärkste der MicroLogix-Produkt-

familie. Es kann viele Anwendungen

erfordern. Die MicroLogix-Produkt-

reihe ist die leistungs-

stärkste der MicroLogix-Produkt-

familie. Es kann viele Anwendungen

erfordern. Die MicroLogix-Produkt-

reihe ist die leistungs-

stärkste der MicroLogix-Produkt-

familie. Es kann viele Anwendungen

erfordern. Die MicroLogix-Produkt-

reihe ist die leistungs-

stärkste der MicroLogix-Produkt-

familie. Es kann viele Anwendungen

erfordern. Die MicroLogix-Produkt-

reihe ist die leistungs-

stärkste der MicroLogix-Produkt-

familie. Es kann viele Anwendungen