

INCREASE PROFITS.

Improve throughput.

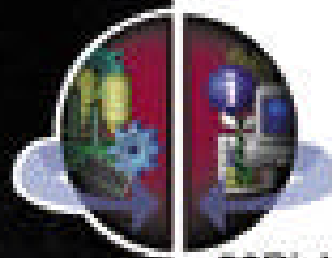
Maximize  
value.

Reduce overtime.

Cut costs.



-- 生産能力の分析と改善 --



Bringing Together Leading Brands in Industrial Automation

# Exploit Plant Floor Data to Maximize Operational Equipment Efficiency

— プラントフロアのデータを利用して設備の効率を向上 —

RSBizWare™ PlantMetrics™は、現在のネットワークおよび分散環境で、重要な製造資産のパフォーマンスを評価するためのWindowsに基づいた総合的なソリューションです。

PlantMetricsは、RSBizWareのレポート作成、分析、および管理機能をベースに構築された、製造資産のパフォーマンスを分析するための強力でありながらシンプルなツールセットです。

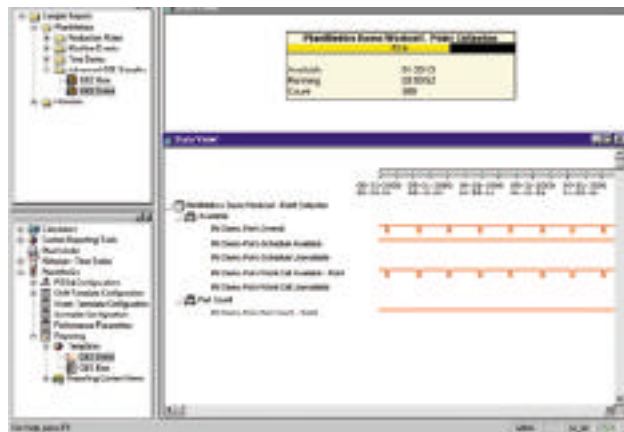
## プラント施設の効率を正確に測定することによる生産量の増加

十分に機能していない資産をリアルタイムで識別することは、効率を高める上で不可欠です。PlantMetricsは、プラントの稼働状況を測定するデータを収集し、可用性、製造速度、および品質の基準として広く使用されている Overall Equipment Effectiveness (OEE)モデルに基づいたパフォーマンスレポートを提供します。

OEEは、作業セル、作業ライン、作業領域、およびプラントごとの評価を可能にするためにPlantMetricsが提供する重要なパフォーマンス指標の1つにすぎません。この他に、アラームまたはフォルトコードになるカスタムイベントを定義し、これらの値に基づいてレポートを作成することもできます。

## プロセスの最適な結果を妨げるダウンタイムの真の原因の識別

製造のパフォーマンスを左右する詳細な原因を完全に理解すれば、効率の悪い資産を簡単に特定できます。第一段階としては、各マシン上で予定外のダウンタイムを調査します。PlantMetricsを使用すると、最大の製造不良を示すチャートを作成したり、基本にある詳細を分析できるので、もっともダウンタイムが多い機器とダウンタイムを引き起こした原因を特定することができます。



RSBizWare PlantMetricsは、時系列プロセスおよび製造データを分析するための総合的なWindowsベースのソリューションです。

## 切り換え測定値を正確にとらえ、使用不可時間のトラッキングを行なう

切り換え時間を効率よく改善するために、問題箇所を確認する必要があります。PlantMetricsを使用すると、ライン、製品、シフト間の相違に注目することによって、プラントで実際に切り換えにかかった時間を分析できます。この分析により、特別な改善を実施すべきターゲットを特定できます。

## 測定が必要な重要なメッセージ生成コンポーネントと結果の使用方法に関する理解を深める

PlantMetricsを使用すると、個々の資産を分離できるため、アップストリームまたはダウンストリームパフォーマンスに影響されずに評価することができます。データベーステクノロジーに関する十分な知識がなくても、大量の複雑な製造データを有益な情報に変えることができるうえ、PlantMetricsには特定のプロセス分析用に測定値をカスタム設計できる柔軟性があります。

当社のホームページでは、ロックウェル・ソフトウェアのRSBizWareのメリットについてお知らせしています。以下のWebサイトを是非ご覧ください。

[www.rsbizware.com](http://www.rsbizware.com)

その他に、データの分析を行なった後、実行の効率性を改善するために必要な手順を変更することも可能です。

### 容易な起動と実行

PlantMetricsには、起動と実行に必要なものすべてが組み込まれています。データベースに必要な設定は、すべてデータベースウィザードが行ない、時系列データ分析の一般的な問題に対応するために必要なすべてのテーブルを作成します。さらに、現実的なサンプルデータも付属しているため、プロセスシステムと通信を行なわずに、分析ツールをすぐに使い始めることができます。

### 必要なレポートを迅速に取得

総合的なツールセットが用意されているので、多種多様なレポートを開発することができます。レポート開発環境では、わかりやすく表示される一連のウィザードが、適切な生データを選択し、重要な情報まで絞り込み、結果を表示するまでの手順を段階的に説明します。OEEポツ

クスと詳細レポートを作成するときは、選択したデータを使用するテンプレートにドラッグ・アンド・ドロップするだけで、結果がチャートに表示されます。

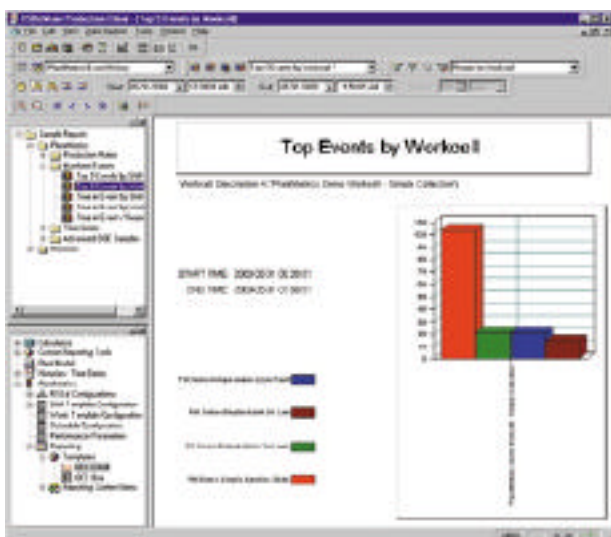
RSBizWareの共通のサービスを使用すると、任意のレポートが自動的に生成され、配布されるようにスケジュール指定することができます。この便利なツールでは、自由に選択したタイムベース(時間周期)で製造統計を更新し、システム内の任意のレポートをWebサーバ、電子メールリスト、またはプリンタに出力することができます。

### 最新の接続性による迅速で密接な統合

PlantMetricsは、ロックウェル・ソフトウェアのRSBizWareアーキテクチャおよび共通のサービスに基づいています。これは拡張性の高い多層構成アーキテクチャで、LAN、WAN、イントラネット、またはインターネットに導入することができます。PlantMetricsはRSSqlと完全に統合され、RSView32アドオンによって、RSView32プロジェクトにPlantMetricsクライアントのアクセス機能を簡単に追加できます。

ウィザードを使用すると、カスタムインテグレーションなしで多種多様なデバイスにPlantMetricsを接続したり、RSView32またはRSLinxのいずれかを使用したロックウェル・オートメーションの推奨する互換性が得られます。

すべてのインタラクティブなクライアントは、TCP/IPを使用してサーバに接続するので、LAN、WAN、イントラネット、またはインターネットに配備することができます。RSBizWareの全モジュールは、製品群全体に共通の管理ツールを提供する共通のMicrosoft Management Console (MMC)アプリケーションを共有します。



PlantMetricsは、重要なプラントデータのグラフィック表示を提供します。

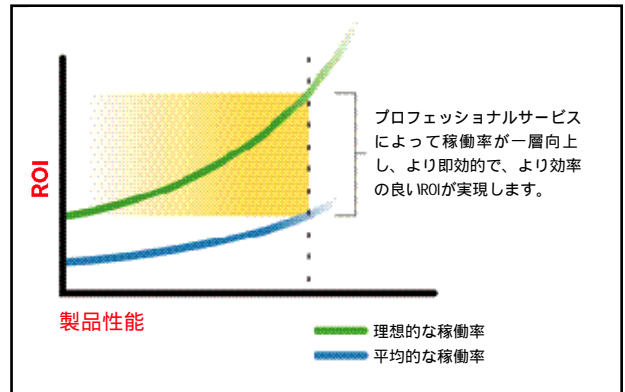
# Professional Services Help Ensure Your Success

## — プロフェッショナルサービスによるROIの向上 —

ロックウェル・ソフトウェアは、ユーザによるRSBizWareソリューションの設計、運用、保守をサポートするため、一連のプロフェッショナルサービスを提供しています。ロックウェルのコンサルタント、インストラクタ、サポートエンジニアの豊富な製品知識と導入経験により、確実な成果とROIをお約束します。

### アプリケーション・コンサルティング・サービスによる短期間での立上げ

当社の技術者はおお客様の既存の産業用自動化システムを素早く効率よく分析し、RSBizWareソリューションを短期間で立上げることができます。これによって、さらに効率よく運用を管理できるようになります。



には、WebまたはCDによって自分のペースでトレーニングを行なえるコンピュータベースのトレーニング方法を提供しています。

### 総合的なテクニカルサービスによるダウンタイムと保守費用の削減

当社のテクニカルサポートが電話サービスによって技術的な問題を解決して、生産ラインをスムーズに動作するように支援します。また、総合的なインターネットおよびCDベースのサポートも提供しています。

### お問い合わせ先

ロックウェル・ソフトウェアのパッケージの最新の価格またはデモンストレーションの詳細は、当社または当社の代理店までお問い合わせください。

ロックウェル・ソフトウェアの製品開発の最新情報については、以下のWebサイトにアクセスしてください。

[www.automation.rockwell.co.jp](http://www.automation.rockwell.co.jp)

### 提供サービス

アプリケーション・コンサルティング・サービス

生産オペレーション・コンサルティング

ロックウェル・ソフトウェアのトレーニングコース

Microsoft認定トレーニングコース

包括的なテクニカルサポート

ロックウェルとMicrosoft認定のトレーニングコースによる学習曲線の短縮と稼働率の拡大

ロックウェル・ソフトウェアおよびMicrosoft認定トレーニング機関による定期トレーニングコース、特別コース、客先コースなどニーズに応じた豊富なトレーニングコースをご用意しています。

また、もっと柔軟なスケジュールを希望する方やコースの内容をしぼって重点的にトレーニングされたい方

Reach us now at [www.rockwellautomation.com](http://www.rockwellautomation.com)

Americas Headquarters, 1201 South Second Street, Milwaukee, WI 53204, USA, Tel: (1) 414 362-2000, Fax: (1) 414 362-4444  
 European Headquarters SANV, avenue Hermann Debroix, 46, 1180 Brussels, Belgium, Tel: (32) 2 863 06 00, Fax: (32) 2 863 06 40  
 Asia Pacific Headquarters, 27/F Citicorp Centre, 16 Whitfield Road, Causeway Bay, Hong Kong, Tel: (852) 2887 4788, Fax: (852) 2508 1846



### ロックウェル オートメーション ジャパン株式会社

本社営業部	〒104-0033	東京都中央区新川 1-3-17	T EL( 03)3206-2786	F AX( 03)3206-2386
関西支店	〒532-0011	大阪市淀川区西中島 5-14-5	T EL( 06)6305-6210	F AX( 06)6305-6792
中部支店	〒460-0003	名古屋市中区錦 1-6-5	T EL( 052)222-7060	F AX( 052)222-7065
横浜事業所	〒236-0003	横浜市金沢区幸浦 2-12-19	T EL( 045)788-2180	F AX( 045)788-2170
技術相談テレフォンサービス ☎ (月～金 9:30～17:00)				