

升级解决方案

从 SLC™ 500 到 CompactLogix™

简化 SLC 升级

- 将风险降至最低，缩短劳动时间
 - 在不打乱现场接线布局的情况下转换 I/O
 - 代码转换工具可缩短重新写入控制器程序的时间
- 使用 Integrated Architecture Builder 工具改善升级和规划工作
- 采用成熟的 EtherNet/IP 技术，支持各种网络拓扑结构

新控制系统的优点

- 采用全新开放式架构，灵活性显著提升
- 可重复利用工程经验，从而缩短开发时间，并降低成本
- 改善监控功能，使现有资产的收益最大化
- 增强对设备和生产信息的访问
- 在同一编程环境中实现离散、运动、过程、驱动、批次和安全控制

安全、灵活的升级策略
将帮助您节省宝贵的生产时间。



理念

在当今的经济环境下，您必须通过升级解决方案来提升生产力，降低维护旧式设备的风险。您需要与具有产品、服务和行业知识的供应商一起工作，以便为您提供升级策略以帮助您最大化竞争优势。

罗克韦尔自动化及其合作伙伴将与您一起工作制定出适合您的应用需求及长远目标的计划。我们能够根据您的预算要求，以恰到好处的进展节奏帮助您一次性或分阶段完成升级。

罗克韦尔自动化以您的目标为根本，开发了一套升级策略，您可借助其快速、方便地从基于 SLC 的控制平台升级到基于 Logix 的控制平台和集成架构，同时能保留现有的现场接线布局。这套方案将：

- 缩短转换时间和降低劳动成本
- 保留现有现场接线，降低风险
- 降低工程设计成本
- 最大程度地缩短生产停机时间

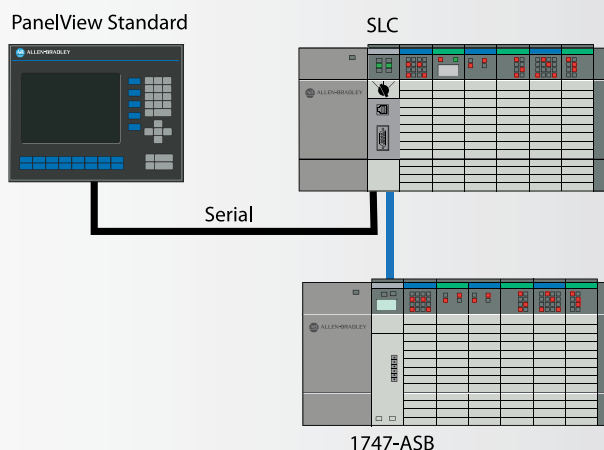
通过分阶段升级支持您的投资

罗克韦尔自动化兼具行业知识和全球服务支持能力，将与您携手努力，确保将 SLC 控制器平稳地转换到灵活、可扩展的集成架构。以下是具体实施步骤：

步骤 1：将现有系统布局存档，定义未来系统要求

将现有系统存档以作为参照基准，开始对升级进行规划。您可以在此阶段考虑现有方案，从中找到最适合现有要求和未来要求的解决之道。PLC-5/SLC 交互式升级规划器将逐步引导您完成罗克韦尔自动化提供的阶段性升级方案。

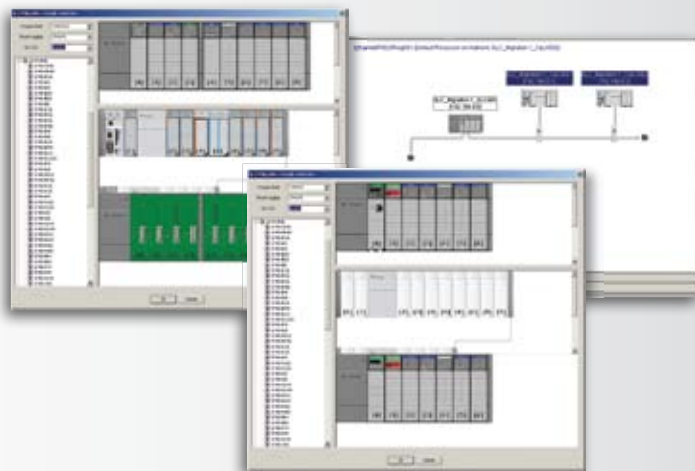
工具：现场装备量评估、PLC-5 & SLC 交互式升级规划器、转换与升级服务



步骤 2：升级规划

整体升级方案规划完成后，您就可借助 Integrated Architecture Builder (IAB) 进行细节规划。IAB 内置的 SLC 升级向导将引导您逐步完成系统配置过程，您可决定需要保留、重复利用以及更换的组件。如果选择重复利用 SLC I/O，IAB 将验证模块支持度和电源负载，帮助您对新的 EtherNet/IP 网络进行布局。

工具：Integrated Architecture Builder (IAB)、常用配置图、转换与升级服务



步骤 3：应用程序代码转换

您可将内置的转换实用工具运用于 PLC 和 HMI 应用项目，从而节约时间和工程设计资源。通过 RSLogix™ 5000 设计和配置软件，可将现有 RSLogix 5000 程序转换为 RSLogix 5000 代码。PanelView Enhanced、PanelView Standard 和非罗克韦尔自动化 HMI 均可使用图形转换实用工具。这些工具使得转换过程更具经济效益，并赋予最终产品更高的灵活性。

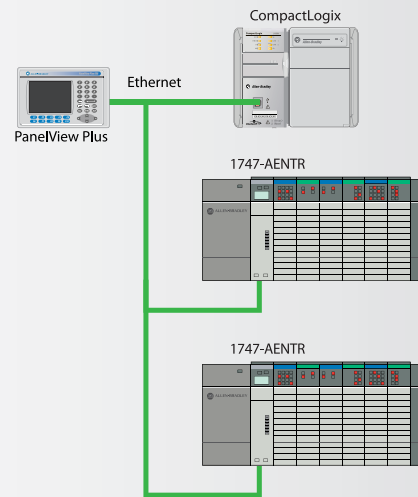
工具：RSLogix 5000 和图形转换实用工具、转换与升级服务



步骤 4: 更换 SLC 处理器和 / 或适配器模块

安装 CompactLogix 系统并为其接线，用 SLC 以太网适配器 (1747-AENTR) 替换 SLC 第一插槽模块 (SLC 处理器或通信适配器模块)。利用该模块可保留现有的 SLC I/O 以及现场接线布局，同时可通过全新的 CompactLogix 控制器控制 SLC I/O 机架。该方案简化了升级过程，降低了 I/O 重新接线所带来的风险，为您节约宝贵的时间，从而快速地将应用投入生产。

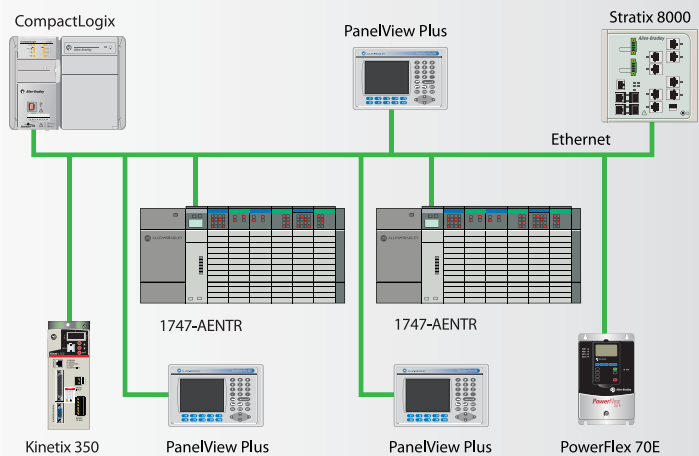
工具: 1747-AENTR 以太网适配器、CompactLogix 用户手册、转换与升级服务



步骤 5: 更换操作员界面或其他系统组件

罗克韦尔自动化是一家综合型供应商，因此我们可以协助处理其他产品和服务。即使您的控制系统采用旧式或竞争对手的变频器、运动控制组件、传感器或电机控制中心，我们同样可以提供针对这些产品而实施的升级方案。但我们并不止步于此。我们拥有全球性的服务团队来实施升级作业、为操作员提供帮助和培训或在升级完成后提供维护服务。我们还可以评估您的网络需求，并检验整个工厂的资产管理状况。

工具: 转换与升级服务



1747-AENTR 以太网适配器

通过 SLC 以太网适配器 (1747-AENTR)，任何 Logix 可编程自动化控制器均可对 SLC I/O 机架进行控制：

- 必须安装在 SLC 机架的第一个插槽中 (插槽 0)
 - 替换现有 SLC 处理器
 - 替换远程机架中现有的 RIO 适配器 (1747-ASB)
 - 替换远程机架中的 ControlNet 适配器 (1747-ACN15、1747-ACNR15)
- 要求使用 RSLogix 5000 v20 或更高版本以及 SLC I/O 的电子参数文件
- 支持各种网络拓扑结构
 - 连接到新的或现有的 Logix 控制器
 - 设备级环型 (DLR)、星型和线性以太网拓扑结构



全面转换服务

在项目转换的任何阶段，罗克韦尔自动化均可为您提供技术、行业 and 项目管理方面的专业知识，帮助您轻松完成项目升级。我们将帮助您设计一个计划以实现您的短期和长期目标。我们还将为您指派一名主要工程师作为主要的通讯联络人，负责协调和规划实施工作与资源。

现场评估

我们将按照标准化的检查表和过程，对作业现场进行考察，以确认项目范围、验证风险、评审测试标准和验收标准，并收集所需信息和软件来转换现有的屏幕和配置。

您将收到：

- 已填写的风险评估表
- 物料清单
- 转换验收标准
- 项目进度和时间表
- 需要发送给转换工程师团队的信息

应用项目转换工程服务

通过使用定制开发的用于转换现有配置的专有软件应用程序，我们的工程师将完成并测试屏幕转换过程以及任何必需的 PLC 代码更改。

我们可以帮助您：

- 缩短周转时间
- 节约资金
- 将手动转换中发生的错误降至最低

可交付成果包括：

- 将现有控制平台和配置转换为合适的 Logix 控制器和 FactoryTalk 产品
- 文档数据库转换
- 根据新处理器系列修正和转换各种指令和 / 或寻址错误
- 提供多语种数据库转换

启动和验收

安装前将执行全面的功能测试，包括所有适用软件和固件的预加载。一旦安装完成，我们的工程师将与贵厂员工紧密合作，执行操作合规性验证。项目验收期间，我们将提供综合性的系统文档。

可交付成果包括：

- 操作前的检查表
- 由客户执行和验证的操作测试
- 客户验收
- 必要的文档，包括产品表及软件文件

如果您需要其它帮助， 罗克韦尔自动化还可以：

在项目启动和调试阶段提供应用层面的电话支持
通过当地办事处提供关于系统再设计、操作员界面、架构和通信策略、培训以及现场启动等方面的咨询服务。

www.rockwellautomation.com

动力、控制与信息解决方案总部

美洲地区：罗克韦尔自动化，南二大街1201号，密尔沃基市，WI 53204-2496 美国，电话：(1) 414.382.2000，传真：(1) 414.382.4444

欧洲/中东/非洲：罗克韦尔自动化，Vorstlaan/Boulevard du Souverain 36, 1170布鲁塞尔，比利时，电话：(32) 2 663 0600，传真：(32) 2 663 0640

亚洲地区：罗克韦尔自动化，香港数码港道100号数码港3座F区14楼，电话：(852) 2887 4788，传真：(852) 2508 1846

中国总部：上海市漕河泾开发区虹梅路1801号B区宏业大厦1层，邮编：200233，电话：(86 21) 6128 8888，传真：(86 21) 6128 8899

客户服务电话：400 620 6620 (中国地区) +852 2887 4666 (香港地区)

