

Stratix 6000™ 管理機能付き Ethernet スイッチ

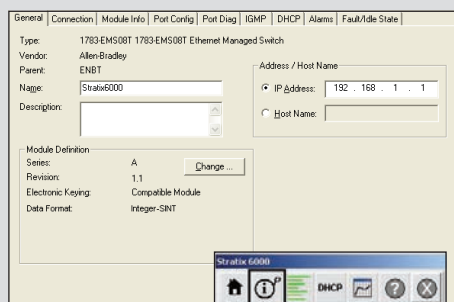


堅牢かつ安全で使いやすい Ethernet スイッチが、生産や会社全体のネットワークを効果的に設計および管理するためには必要です。Stratix 6000 シリーズは管理機能を備えたスイッチで、お客様のマシンや工場フロアへの Ethernet ネットワーク導入を簡単にするために設計されています。

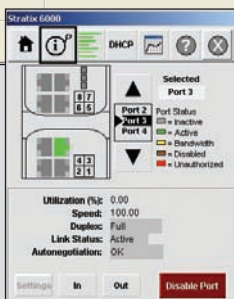
Stratix 6000 は、Stratix 8000™ および Stratix 2000™ と共にロックウェル・オートメーションの産業用 Ethernet スイッチの Stratix ファミリーです。

Stratix 6000 および Stratix 8000 の管理機能付きスイッチシリーズは、お客様の統合アーキテクチャのために最適化されています。

- RSLogix™ 5000 プログラミングソフトウェアを使用すると、すべての Logix PAC と同様に、制御機能と情報の統合プロジェクトの再利用や移行が容易になります。
- FactoryTalk® View HMI フェイスプレートを使用すると、すべての Logix PAC と同様に、制御機能と情報の統合可能になります。
- EtherNet/IP™ を使用すると、すべての Logix PAC と同様に、工場フロアと会社全体のネットワークをつなぐことが可能になります。



RSLogix 5000
アドオンプロファイル



FactoryTalk View
フェイスプレート



構成が容易：

RSLogix 5000 の構成画面では、Web ブラウザを利用して Web ベースで構成を行ない、デフォルトのスイッチ構成の設定も用意されているため、Stratix 6000 のセットアップは、簡単にネットワーク専門家の手が必要なくなります。

セキュリティ：

デバイス認証 (MAC ID)、セキュリティの必要性に応じたポートのオン / オフの切換え、ユーザ名とパスワード認証による望ましくないアクセスの制限などを利用して、お客様のネットワークを不正アクセスから保護します。

診断と監視：

RSLogix 5000 アドオンプロファイル (AOP)、定義済みの Logix タグ、エンジニアリング済みの FactoryTalk View HMI 診断フェイスプレートでネットワークステータスを確認できます。

簡単な保守：

DHCP を使用してポートごとに IP アドレスを割り当てて、Stratix 6000 に接続した装置を交換します。エンドデバイスが電源投入時に IP アドレスを要求し、ネットワークは自動的に復旧します。

LISTEN.
THINK.
SOLVE.™

Logix コントローラへの接続

Stratix 6000 は Logix コントローラに簡単に接続できます。モジュールが I/O 構成にインストールされると、コントローラがそれを自動的にスキャンし特定します (図 1)。モジュールが特定されたら、ネットワークステータスはラダーロジックで簡単に参照することができ (図 2)、タグが自動的に更新されます (図 3)。

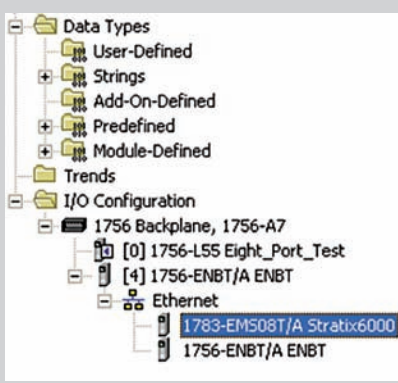


図 1




図 2

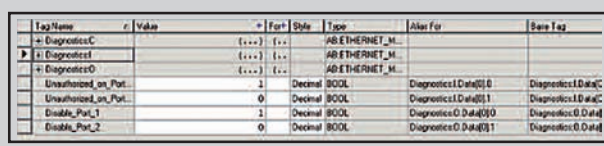
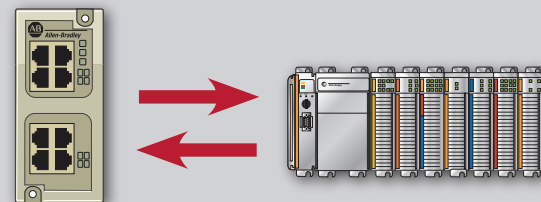


図 3

入力:

- 許可されていない MAC ID
- トラフィック変化アラーム
- ポートのリンクがアクティブ
- マルチキャスト接続
- TCP 接続
- ポートごとのバンド幅変更



Stratix 6000 Logix PAC™

出力:

- 全ポートとの通信を無効
- 1つのポートへの通信を無効

仕様

Stratix 6000	動作温度	寸法	電力要件	スイッチ機能
ベースモジュール				
1783-EMS04T	0 ~ 60°C クラス 1、 ディビジョン 2 適合	114mm (高さ) 51mm (幅) 89mm (奥行き)	DC8~48V	VLAN、QOS、 SNMP、IGMP、 ポートミラーリング、 MAC ID ポートセキュ リティ、ポートごとの DHCP IP アドレス 割当て
1783-EMS08T				
光ファイバーアップリンク (SFP)				
1783-SFP1GSX	1000 Base-SX マルチモードトランシーバ			
1783-SFP1GLX	1000 Base-LX シングルモードトランシーバ			

詳細は、当社の Web サイトにアクセスしてください: www.ab.com/networks/stratix6000

Stratix 8000, Stratix 6000, Stratix 2000, Integrated Architecture, FactoryTalk View, RSLogix 5000 および Logix PAC は、Rockwell Automation, Inc. の商標です。EtherNet/IP は ODVA の所有物です。

www.rockwellautomation.com

Power, Control and Information Solutions Headquarters

Americas: Rockwell Automation, 1201 South Second Street, Milwaukee, WI 53204-2496 USA, Tel: (1) 414.382.2000, Fax: (1) 414.382.4444

Europe/Middle East/Africa: Rockwell Automation, Vorstlaan/Boulevard du Souverain 36, 1170 Brussels, Belgium, Tel: (32) 2 663 0600, Fax: (32) 2 663 0640

Asia Pacific: Rockwell Automation, Level 14, Core F, Cyberport 3, 100 Cyberport Road, Hong Kong, Tel: (852) 2887 4788, Fax: (852) 2508 1846

ロックウェル オートメーション ジャパン株式会社

本社営業部 〒104-0033 東京都中央区新川1-3-17 Tel (03) 3206-2786 Fax (03) 3206-2796
 関西支店 〒532-0011 大阪市淀川区西中島5-14-5 Tel (06) 6305-6210 Fax (06) 6305-6792
 中部支店 〒460-0003 名古屋市中区錦1-6-5 Tel (052) 222-7060 Fax (052) 222-7065