

Oprogramowanie Connected Components Workbench™

Oprogramowanie do projektowania i konfiguracji

Standard Edition

Łatwa konfiguracja urządzeń, programowanie sterowników, a także projektowanie i tworzenie wizualizacji na panele operatorskie.

Obsługiwane urządzenia:

- Przemienne PowerFlex®
- Układy łagodnego rozruchu SMC™
- Serwonapędy komponentowe Kinetix®
- Kurtyna świetlna GuardShield™ 450L
- Programowalne przekaźniki bezpieczeństwa Guardmaster® 440C-CR30
- Przekaźniki bezpieczeństwa do monitorowania prędkości Guardmaster
- Sterowniki Micro800®
- Panele operatorskie PanelView™ 800

Developer Edition*

Dodatkowe funkcje oferowane w celu zwiększenia komfortu użytkownika.

- Menedżer archiwum
- Udoskonalone możliwości programowania sterowników Micro800:
 - Zmiana trybu pracy
 - Spy List
 - Typ danych definiowany przez użytkownika
 - Zabezpieczenie własności intelektualnej

* Numer katalogowy 9328-CCWDEVxxE, gdzie „xx” oznacza: EN – angielski, PT – portugalski, FR – francuski, IT – włoski, DE – niemiecki, ES – hiszpański, a ZH – chiński.

Jak otrzymać oprogramowanie?

Standard Edition

Zamów darmowe DVD lub pobierz bezpłatnie z rockwellautomation.com/go/lit/ccws

Developer Edition*

W kwestii ceny prosimy o kontakt z biurem sprzedaży Rockwell Automation.

Oprogramowanie Connected Components Workbench



Podstawowe informacje

Connected Components Workbench to oprogramowanie do projektowania i konfiguracji urządzeń oferujące programowanie sterowników i tworzenie wizualizacji na panele operatorskie. Connected Components Workbench zostało opracowane w oparciu o sprawdzoną technologię Rockwell Automation® i Microsoft® Visual Studio. Oprogramowanie Connected Components Workbench pozwala na skrócenie czasu wstępnego projektowania maszyn i obniżenie kosztów. Jest zgodne z międzynarodową normą programowania IEC 61131-3 PLC, a wersja Standard Edition jest dostępna do pobrania bezpłatnie. Oferta obejmuje również bezpłatne wsparcie ułatwiające pracę.

Zalety

- Łatwa konfiguracja** – jeden pakiet oprogramowania skraca czas wstępnej konfiguracji urządzeń.
- Łatwe programowanie** – bloki funkcyjne definiowane przez użytkownika przyspieszają projektowanie maszyn.
- Łatwa wizualizacja** – konfigurowanie tagów i projektowanie ekranów ułatwia tworzenie interfejsu operatorskiego.

LISTEN.
THINK.
SOLVE.™

Minimalizacja czasu projektowania dzięki oprogramowaniu Connected Components Workbench

Łatwość konfiguracji

- Wspólna i łatwa konfiguracja pozwala skrócić czas opracowania
- Kreatory konfiguracji dla przemienników PowerFlex
- Łączność z wybranymi urządzeniami komunikacją USB typu „plug & play”
- Konfiguracja przełączników bezpieczeństwa przy użyciu wbudowanych bloków funkcyjnych zamiast okablowania (Guardmaster 440C-CR30)



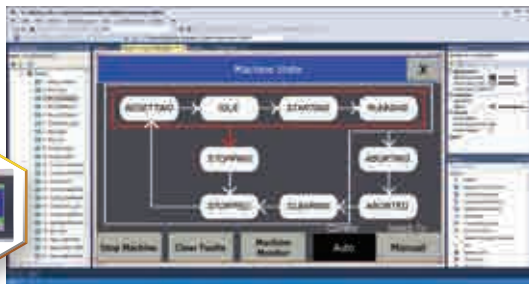
Łatwość programowania

- Programowanie sterowników Micro800 przy użyciu schematu drabinkowego, schematu bloków funkcyjnych i języka strukturalnego z obsługą adresowania symbolicznego
- Szerokie zastosowanie norm programowania IEC 61131-3 PLC
- Instrukcje ruchu w standardzie PLCopen ułatwiają programowanie osi ruchu (PTO)
- -Dodatkowa korzyść od Rockwell Automation i partnerów w postaci przykładowego kodu poprzez zdefiniowane przez użytkownika bloki funkcyjne
- Wyszukiwarka wszystkich zmiennych w projekcie to oszczędność czasu dzięki automatycznemu usuwaniu nieużywanych zmiennych i automatycznej zmianie nazw zmiennych w całym projekcie



Łatwość tworzenia wizualizacji

- Projektowanie aplikacji na Micro800 z PanelView 800 w jednym projekcie
- Bezpośrednie odwołania nazw zmiennych Micro800 do tagów HMI to mniejsza złożoność i szybsze projektowanie
- Konfigurowalne szablony dostosowane do Twoich potrzeb. Pobierz [Connected Components Accelerator Toolkit](#).



Wymagania sprzętowe

Do poprawnego działania oprogramowania Connected Components Workbench, komputer musi spełniać następujące wymagania sprzętowe:

	Min. wymagania	Zalecane
Procesor	Intel Pentium 4 2,8 GHz lub równorzędny	Intel Core i5 2,4 GHz lub równorzędny
Pamięć RAM	2 GB	8 GB lub więcej
Miejsce na dysku twardym	Wolne 10 GB	Wolne 10 GB lub więcej
Napęd optyczny	DVD-ROM	
Urządzenie wskazujące	Dowolne urządzenie wskazujące, kompatybilne ze standardem Microsoft Windows®	

Wymagania programowe

Wydanie 10 obsługuje następujące systemy operacyjne, wersje i serwis packi:

Obsługiwany system operacyjny	Sprawdzone wersje
Windows® 7 SP1	32 i 64-bitowa
Windows® 8 i 8.1	32 i 64-bitowa
Windows® Server 2008 R2 SP1	64-bitowa
Windows® Server 2012	64-bitowa
Windows® Server 2012 R2	64-bitowa
Windows® 10	32 i 64-bitowa

Allen-Bradley, Connected Components Workbench, Guardmaster, GuardShield, Kinetix, LISTEN. THINK. SOLVE., Micro800, PanelView, PowerFlex, Rockwell Automation, Rockwell Software i SMC są znakami handlowymi firmy Rockwell Automation. Microsoft i Windows są znakami handlowymi lub zarejestrowanymi znakami handlowymi Microsoft Corporation w USA i/lub innych krajach. Znaki handlowe niebędące własnością firmy Rockwell Automation należą do odpowiednich firm.

www.rockwellautomation.com

Centra Techniczne Napędów, Sterowania i Informatyki

Amerka Północna i Południowa: Rockwell Automation, 1201 South Second Street, Milwaukee, WI 53204-2496 USA, Tel: (1) 414.382.2000, Fax: (1) 414.382.4444
 Europa/Bliski Wschód/Afryka: Rockwell Automation NV, Pegasus Park, De Kleetlaan 12a, 1831 Diegem, Belgium, Tel: (32) 2 663 0600, Fax: (32) 2 663 0640
 Azja/Australia/Oceania: Rockwell Automation, Level 14, Core F, Cyberport 3, 100 Cyberport Road, Hong Kong, Tel: (852) 2887 4788, Fax: (852) 2508 1846

Polska: Rockwell Automation, Ul.Powązkowska 44C, 01-797 Warszawa, Tel: (48) 22 32 60 700, Fax: (48) 22 32 60 710, www.rockwellautomation.pl