

# PRODUCT PROFILE

## 140UE IECモールド・ケース・サーキットブレーカ

### 140UE IECモールド・ケース・サーキット・ブレーカ 15~1250A

型番140UEはIEC市場向けに設計されたモールド・ケース・サーキット・ブレーカ(MCCB)のラインです。型番140UEラインは最新規格に適合し、省スペースのパネルで、高性能、現場または工場で修正可能で、回転式の操作メカニズム、およびプラグイン式のパワーアダプタを特長としています。

#### 特長：

#### 製品範囲：

- 160A, Hフレーム：熱磁気(T/M)
- 250A, Jフレーム：熱磁気または電子
- 630A, Lフレーム：熱磁気または電子
- 800A, Mフレーム：熱磁気または電子
- 1250A, Nフレーム：電子

#### 140Uモールド・ケース・サーキット・ブレーカ：

- 固定または調節可能な熱
- 固定または調節可能な磁気
- 3極および4極バージョン
- IP66 (タイプ4/4X)定格の回転式の操作メカニズム
- ケーブルが柔軟に動く
- IEC 60947-2 - サーキットブレーカに適合
- CE認可
- KEMA-KEUR - サードパーティでテストおよび認可済み

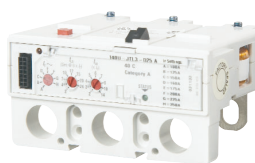
#### 高い遮断定格：

- フレーム当たりの最大遮断定格とアレン・ブラドリーの競合他社の比較

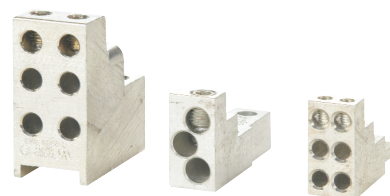
160 A Hフレーム	380~400V	
	アレン・ブラドリー	競合他社
遮断定格	70kA	70kA
mm <sup>2</sup>	10,640	17,850
kA/mm <sup>2</sup>	6.59	3.92

#### 現場または工場での変更：

- すべての内部プロセッサは、現場で簡単に取付け可能または工場に変更可能
- 内部アクセサリを現場で取付けた場合でも、リストと承認が保持される。



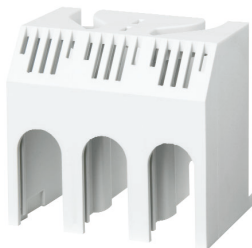
電子トリップユニット



マルチタップ端子ラグ



回転式の操作メカニズム



端子カバー



ESSENTIAL COMPONENTS.  
EXCEPTIONAL VALUE.

# 仕様



電流 $I_n$ 範囲	16~160A				50~250A				250~630A				300~800A				400~1250A				
最大 $I_n$	160A				250A				630A				800A				1250A				
フレームリファレンス	H				J				L				M				N				
極	3, 4				3, 4				3, 4				3				3, 4				
寸法(mm)	H	140				178				258				406				406			
	W	76				105				140				210				210			
	D	76				103				104				140				140			
遮断定格 : kA																					
50Hz	220~240V	25	35	85	100	50%	65	85	100	100%	65	85	100	100%	65	100	100%	100	200	100%	
		380~415V	18	25	40	70	50%	25	40	70	100%	35	50	70	100%	50	70	100%	70	100	70/50%
	90V	—	—	—	—	—	12	12	14	50%	12	20	25	50%	20	25	50%	25	35	50%	
60Hz	220~240V	25	35	85	100		65	85	100		65	85	100		65	100		100	200		
	NEMA 480V	14	25	35	65		25	35	65		35	50	65		50	65		65	100		
600V	220~240V	22	25				18	18	25		12	25	35		25	35		35	50		
	NEMA 480V	14	25	35	65		25	35	65		35	50	65		50	65		65	100		
保護タイプ :																					
熱磁気	FF, AF				AA				AA				AA				—				
電子	—				✓				✓				✓				✓				
モールド・ケース・スイッチ	✓				✓				✓				✓				✓				
内部アクセサリ :																					
アラーム(トリップ)接点	✓				✓				✓				✓				✓				
補助シールド	✓				✓				✓				✓				✓				
補助/アラーム組合せ	✓				✓				✓				✓				✓				
シャントトリップ	✓				✓				✓				✓				✓				
不足電圧開放	✓				✓				✓				✓				✓				
現場で取付け可能	✓				✓				✓				✓				✓				
外部アクセサリ :																					
掛け金に南京錠	✓				✓				✓				✓				✓				
端子カバー	✓				✓				✓				✓				✓				
端子ラグ	標準				標準				標準				✓				✓				
エンド・キャップ・キット	✓				✓				✓				✓				—				
フレックスケーブル操作	✓				✓				✓				✓				✓				
回転式の操作メカニズム	✓				✓				✓				✓				✓				
奥行きを調節可能	✓				✓				✓				✓				✓				
回転式の操作メカニズム-	✓				✓				✓				✓				✓				
直接取付け	✓				✓				✓				✓				—				
位相バリア	✓				✓				✓				✓				✓				
規格&承認 :																					
IEC 60947-2	✓				✓				✓				✓				✓				
CE認可	✓				✓				✓				✓				✓				
KEMA-KEUR	✓				✓				✓				✓				✓				

[www.rockwellautomation.com](http://www.rockwellautomation.com)

## Power, Control and Information Solutions Headquarters

Americas: Rockwell Automation, 1201 South Second Street, Milwaukee, WI 53204-2496 USA, Tel: (1) 414.382.2000, Fax: (1) 414.382.4444

Europe/Middle East/Africa: Rockwell Automation, Vorstlaan/Boulevard du Souverain 36, 1170 Brussels, Belgium, Tel: (32) 2 663 0600, Fax: (32) 2 663 0640

Asia Pacific: Rockwell Automation, Level 14, Core F, Cyberport 3, 100 Cyberport Road, Hong Kong, Tel: (852) 2887 4788, Fax: (852) 2508 1846