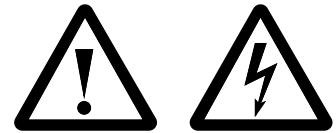




Allen-Bradley

**Electronic Timer**  
**Elektronisches Zeitrelais**  
**Minuterie électronique**  
**Temporizzatore elettronico**  
**Temporizador electronico**

**Bulletin**  
**700-FS**



**Attention:**

To prevent electrical shock, disconnect from power source before installing or servicing. Do not open the apparatus.

**Achtung:**

Um Unfälle zu vermeiden, Installations- oder Servicearbeiten nur im spannungsfreien Zustand. Gehäuse niemals öffnen.

**Attention:**

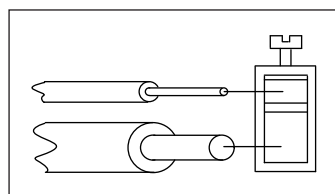
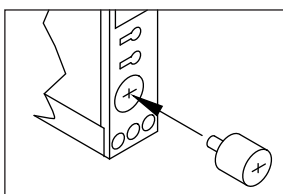
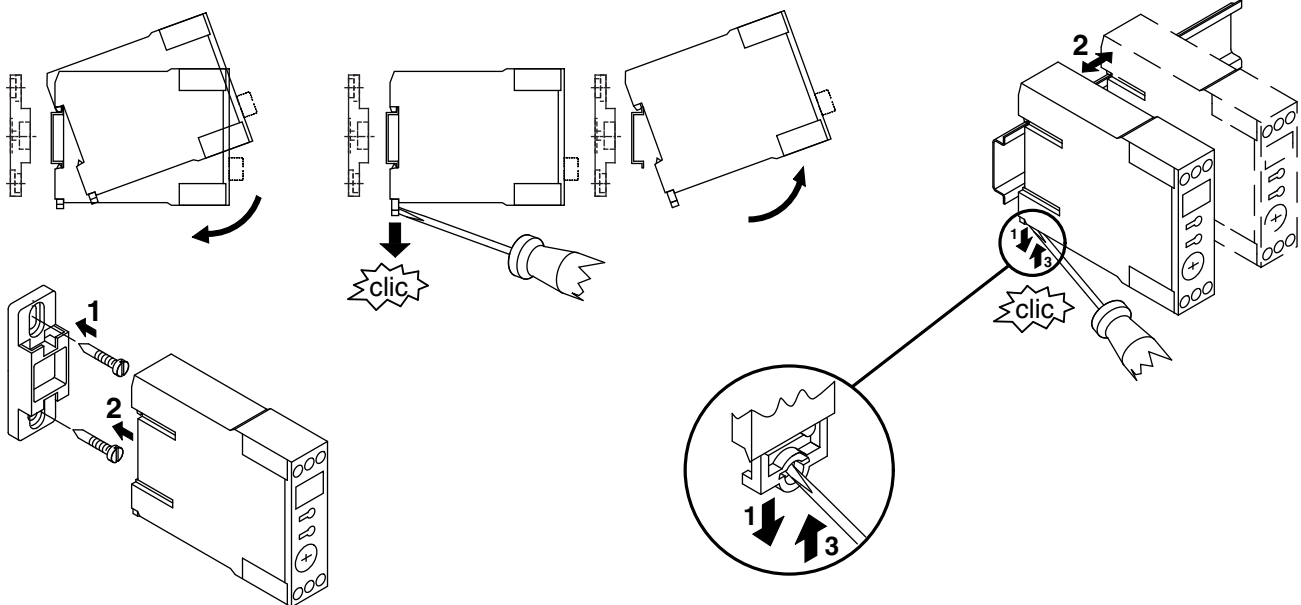
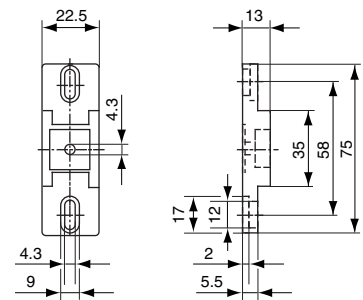
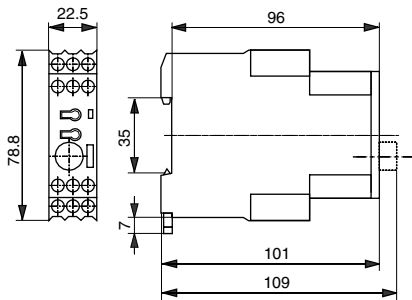
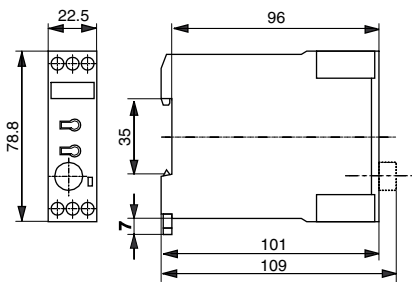
Avant le montage et la mise en service, couper l'alimentation secteur afin d'éviter tout accident. Ne pas ouvrir l'appareil.

**Attenzione:**

Per prevenire infortuni, togliere tensione prima dell'installazione o manutenzione. Non aprire l'apparecchio.

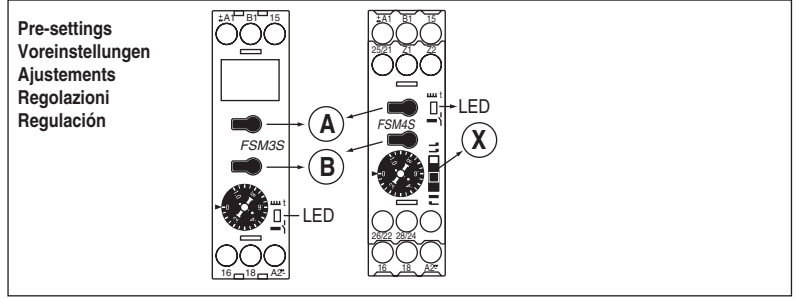
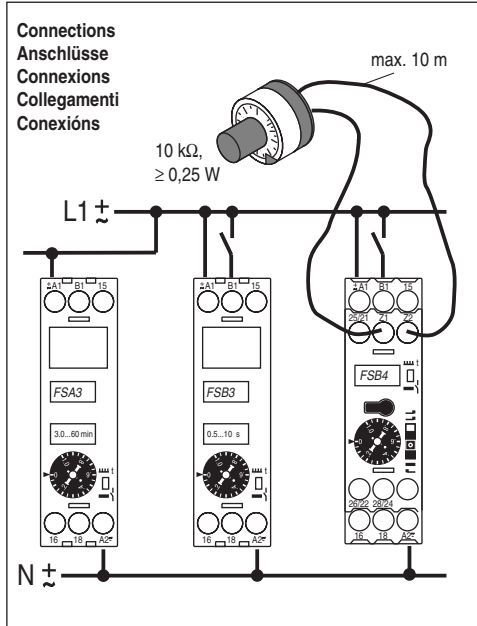
**Atención:**

Desconectar la alimentación eléctrica antes de realizar el montaje y la puesta en servicio, con el objeto de evitar accidentes. No abrir el aparato.



	<ul style="list-style-type: none"> <li>1 x 0.5...2 x 1.5 mm<sup>2</sup></li> <li>AWG 20...14</li> </ul>		max. 1.2 Nm
	<ul style="list-style-type: none"> <li>1 x 0.5 mm<sup>2</sup>...2 x 2.5 mm<sup>2</sup></li> </ul>		

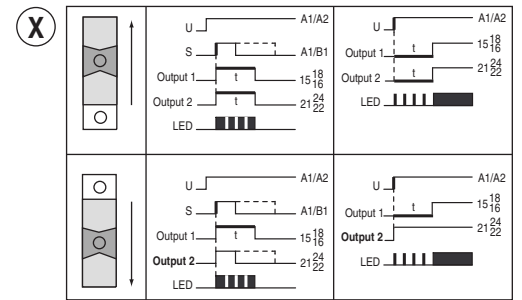
**Instructions - Anleitungen - Instructions - Istruzioni - Instrucciones**



**B**

**Time ranges**  
Zeitbereiche  
Gamme de temporisation  
Camme di temporizzazione  
campo de temporización

A 0.05...1 s	G 0.50...10 min
B 0.15...3 s	H 1.50...30 min
C 0.50...10 s	I 0.05...1 h
D 1.50...30 s	J 0.15...3 h
E 0.05...1 min	K 0.50...10 h
F 0.15...3 min	L 3.00...60 h



<p><b>Function and connection diagrams</b> Funktionsdiagramme und Anschlusschemas Diagrammes fonctionnels et schémas de connexion Schemi di funzionamento e collegamenti Esquema de función y conexión</p>	<p>- Flasher starting with pause - Blinkrelais mit Pause beginnend - Relais clignotant débutant par la pause - Lampeggiatore con pausa - Intermittencia con pausa</p>
<p>- Delayed operation - Ansprechverzögert - Enclenchement retardé - Ritardo all'inserzione - Temporizado a la conexión</p> <p><b>A</b></p>	<p>- On delay pulse generator - Impulsgeber - Impulsion fixe retardée - Formazione d'impulso (fisso) - conexión impulso fijo</p>
<p>- Delayed release - Rückfallverzögert - Déclenchement retardé - Ritardo alla disinserzione - Temporizado a la desconexión</p> <p><b>B</b></p>	<p>- Delayed operation with pulse control - Ansprechverzögert mit Impulsansteuerung - Enclenchement retardé, commandé par impulsion - Ritardo all'inserzione con inizio dall'impulso - Temporizado a la conexión conducir con impulso</p>
<p>- Delayed operation and release - Ansprech- und Rückfallverzögert - Enclenchement et déclenchement retardé - Ritardo all'inserzione e alla disinserzione - Temp. a la conexión y a la desconexión</p> <p><b>C</b></p>	<p>- One shot "watchdog" (pulse controlled) - Einschaltwischend mit Impulsansteuerung - Glissant à l'enclenchement, commandé par impulsion - Formazione d'impulso con inizio dall'impulso - Impulso a la conexión por conducir con impulso</p>
<p>- One shot - Einschaltwischend - Glissant à l'enclenchement - Passante all'inserzione - Impulso a la conexión</p> <p><b>D</b></p>	<p>- Pulse converter - Impulsformer - Calibrateur d'impulsion - Formazione d'impulso (variabile) con comando ausiliario - Impulso de intermitencia</p>
<p>- Fleeting-off delay timer - Wischrelais ausschaltwischend - Glissant au déclenchement - Passante alla disinserzione - Impulso a la desconexión</p> <p><b>E</b></p>	<p><b>ON/OFF</b></p> <p>- Function - Funktion - Fonction - Funzioni - Funciones</p>
<p>- Flasher starting with pulse - Blinkrelais mit Impuls beginnend - Relais clignotant débutant par le travail - Lampeggiatore con inizio dall'impulso - Intermittencia, comienzo con impulso</p> <p><b>F</b></p>	<p><b>Y</b></p> <p>- Star-delta relay - Stern-Dreieck-Relais - Relais étoile-triangle - Stella-triangolo - Relés estrella-triángulo</p>